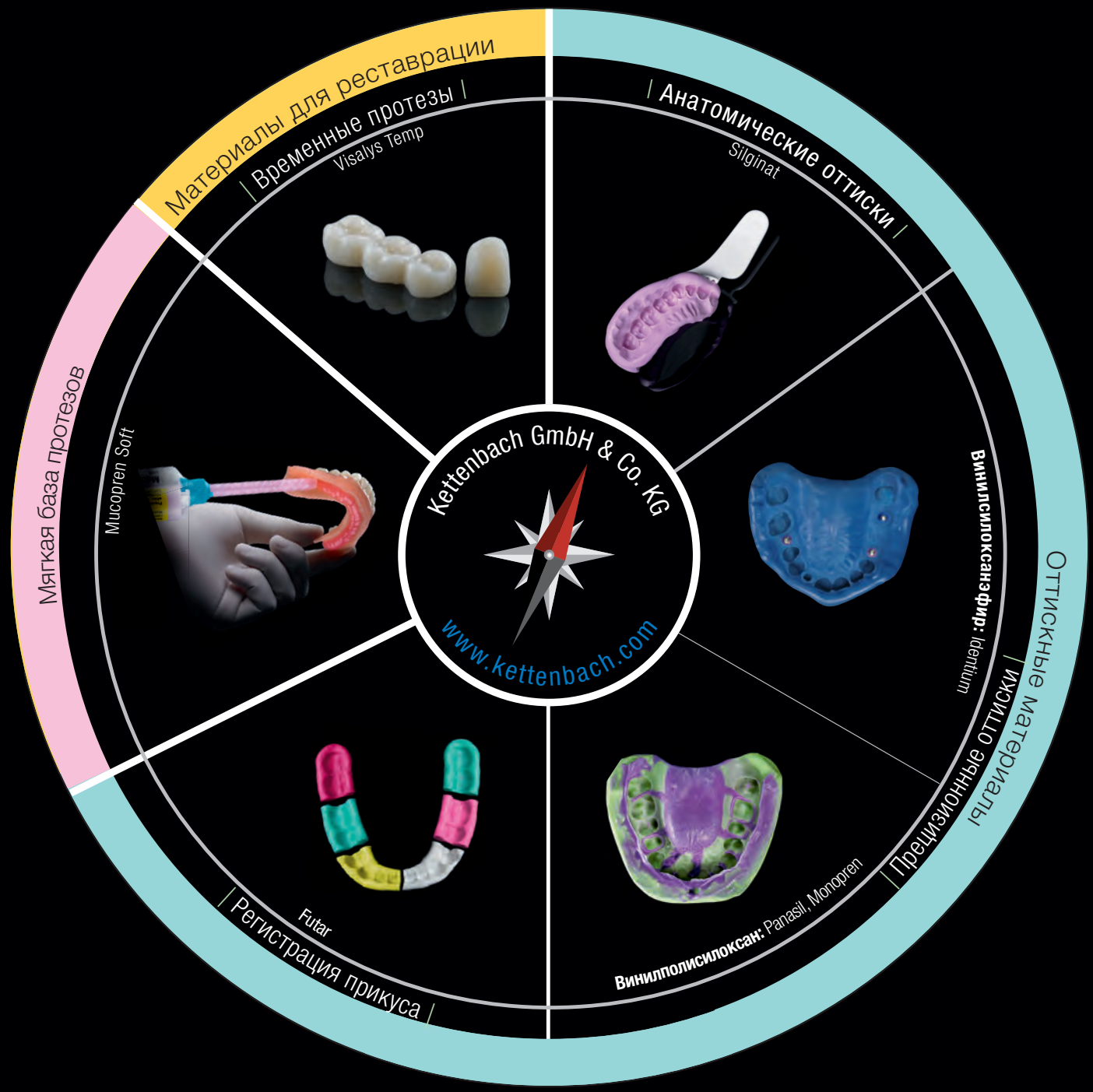


# Каталог продукции 2017





# Содержание

Рубрика	Страница	Продукты
О нас	4-5	
Анатомический оттиск <b>Silginat®</b> – А-силикон (VPS)	8-9	Silginat®
Точный оттиск <b>Identium®</b> – Vinylsiloxanether® (VSXE®)	10-14	Identium® Medium, Identium® Heavy, Identium® Light
Точный оттиск <b>Monopren® transfer</b> – А-силикон (VPS)	16-17	Monopren® transfer
Точный оттиск <b>Panasil®</b> – А-силикон (VPS)	18-25	Panasil® binetics Putty, Panasil® Putty, Panasil® tray, Panasil® initial contact, Panasil® contact
Точный оттиск <b>Lastic®</b> – С-силикон (PS)	26-27	Lastic® 90 Fine, Lastic® function Medium, Lastic® Xtra Putty
Регистрация прикуса <b>Futar®</b> – А-силикон (VPS)	28-32	Futar® D, Futar® D Fast, Futar®, Futar® Fast, Futar® D Slow
Мягкая база протезов <b>Mucopren® Soft</b> – А-силикон (VPS)	34-35	Mucopren® Soft
Временные коронки и мосты <b>Visalys® Temp</b>	38-39	Visalys® Temp
Принадлежности	42-47	Multi Tray, Адгезивные лаки, смесительные канюли, пистолеты-дозаторы, Sympress
Техника применения	50-57	Корректирный двухэтапный оттиск, техника двойного смешивания, монофазный оттиск, временные коронки и мосты
Указатель	58	



# Если пациенты **в восторге** от Вашей работы – это Ваша заслуга. И **наше стремление.**

## Наша миссия:

Мы, компания Kettenbach, преследуем одну цель: вдохновлять Вас и Ваших пациентов. Для этой цели мы разрабатываем отличные продукты, которые позволяют Вам делать отличные работы и помочь Вам вызывать улыбки на лицах Ваших пациентов. Мы являемся Вашим партнером.

## Наш опыт:

Мы занимаемся стоматологией более 70 лет: компания Kettenbach была первой в мире компанией, которая разработала силикон для выполнения оттисков. Наша продукция с тех пор постоянно развивалась, а вместе с ней и наши знания и понимание того, что такое действительно хороший слепочный материал. В течение последних нескольких лет мы с таким уже усердием занимаемся разработками в области композитных материалов. И здесь мы придерживаемся того же принципа: продукт компании Kettenbach лишь тогда продукт Kettenbach, если он помогает Вам добиваться отличных результатов работы.

## Наш сервис:

Как семейный бизнес, мы лично всегда в Вашем распоряжении. Обращаясь к нам, Вы имеете дело с людьми, которые хорошо знают нашу продукцию и Ваши потребности. Которые могут ответить на Ваши вопросы. Стремление которых – помочь Вам и дать подробную консультацию, чтобы Вы могли полностью сосредоточиться на том, что для Вас важнее всего: Ваши пациенты.

## Наше качество:

Мы хотели бы, чтобы Вы и Ваши пациенты были в восторге от нашей продукции. Поэтому мы никогда не бываем довольны достигнутым, а всегда стремимся стать еще лучше. Мы разрабатываем и производим продукцию на нашем производстве в Эшенбурге, в самом сердце Германии. Ни один продукт не покидает стены нашей фирмы, не пройдя тщательного контроля качества.



Ссылка к  
Image-Video

# Более 70 лет мы служим прогрессу. С каждой новой разработкой.

**2015**

Появление Visalys® Core, первого материала для восстановления культи зуба с уникальной технологией Active-Connect для надежного соединения с одноэтапными и многоэтапными адгезивами.

**2014**

Появление Visalys® Veneer Chairside: виниры из материала на основе гибридного композита стоматолог может установить пациенту в клинике с учетом индивидуальных особенностей пациента.

**2012**

Появление Visalys® Temp: новые масштабы в области материалов для временных коронок и мостовидных протезов.

**2009**

Появление Identium®. Новый оттискный материал совершил революцию в монофазной технике выполнения оттисков: винилсилоксанэфир®.

**2008**

Появление Silginat, А-силикона как альтернативы альгинату.

**2006**

Появление Panasil® initial contact, первого А-силикона с выраженными изначальными гидрофильными свойствами.

**2002**

Появление Panasil® binetics putty. Первый настоящий Putty в мягких пакетах-картриджах.

**1998**

Появление Mucopren Soft, мягкого материала для перебазирования протеза.

**1994**

Появление нового материала для регистрации прикуса на основе силикона, который позднее найдет всемирное признание: Futar® Occlusion.

**1982**

Появление на рынке Panasil®, нового класса оттискных материалов на основе аддитивных силиконов.

**1955**

Появление Lastic® 55, первого оттискного силикона в мире.

**1944**

Основание фирмы Kettenbach Dental Августом Кеттенбахом в Виссенбахе 2 мая.



# Оттисковые материалы



Silginat® .....	8
Identium® .....	10
Monopren® transfer .....	16
Panasil® .....	18
Lastic® .....	26
Futar® .....	28
Mucopren® Soft .....	34

# Silginat<sup>®</sup> – стандарт для получения оттиска челюсти- антагониста.





# Silginat®



Silginat® - среднетекучий, аддитивный, эластомерный А-силикон, выпускаемый в больших картриджах 5:1, специально разработанный для тех областей применения, где обычно используются альгинаты (например, анатомические оттиски).



## Прекрасно хранится, можно заливать гипсом многократно

- ✓ Анатомические оттиски из Silginat® долго хранятся, их в любой момент можно залить гипсом: больше не нужно несколько раз выполнять оттиск для одной и той же ситуации.

## Высокая точность благодаря преимуществам А-силикона

- ✓ Silginat® имеет альгинатоподобную консистенцию и низкую устойчивость к разрыву.
- ✓ Тиксотропный материал, но при этом текучий.
- ✓ Сохраняет размеры и обладает способностью возвращаться в исходное состояние.
- ✓ Можно сканировать.

## Стандартизированные, гигиеничные процессы

- ✓ Чистое, простое и надежное применение благодаря большому картриджу 5:1 для воспроизводимых результатов в соответствии с принципами менеджмента качества.

## Современные характеристики схватывания

- ✓ Короткое время пребывания во рту (90 секунд) для работы в быстром темпе.
- ✓ Всего лишь 3 минуты необходимо для получения анатомического оттиска.
- ✓ Твердость Shore A 45 обеспечивает лёгкое извлечение.



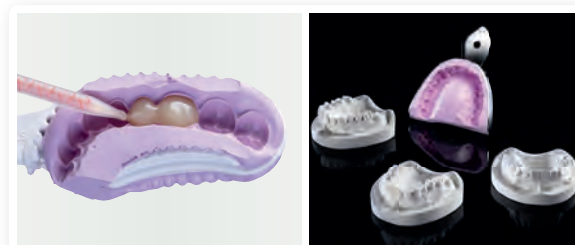
Динамические смесители: REF 17900    Страница 45  
 Электрический прибор для дозирования и смешивания    Страница 47  
 Ложки Multi Tray    Страница 43




## Silginat® | среднетекучий

Оттиск челюсти-антагониста
Изготовление временных коронок и мостов
Анатомический оттиск
Ортодонтические работы
Модели для изучения клинических случаев
Изготовление моделей для конструирования капп
Изготовление простых съёмных протезов

Лучше всего использовать
  Можно рекомендовать



380 мл **Intro pack** 5:1   
 картридж 380 мл, 10 динамических смесителей, 4 Multi Tray

REF 14712

760 мл **Refill pack** 5:1   
 картридж 2 x 380 мл

REF 14713

# Identium<sup>®</sup> – Лучшее из двух миров.

Полиэфир

A-силикон

Identium<sup>®</sup>




# Identium®





Identium® сочетает преимущества двух хорошо зарекомендовавших себя оттискных материалов (А-силикон и полиэфир), причем прекрасно сбалансированные. Инновационный класс материалов винилсилоксанэфир® включает материалы различной степени

вязкости – вязкотекучие, среднетекучие и жидкотекучие, быстрого и нормального схватывания, для монофазной техники оттиска и техники двойного смешивания. То есть один материал можно использовать для наиболее важных техник оттиска.

## Техника двойного смешивания

(одномоментный)



Базисный материал	Смешивание	Рабочее время при 23 °С	Внутриротовое рабочее время	Время пребывания во рту	Общее время схватывания*	Особенность	Страница
Identium® Heavy		2:00 мин.	–	2:30 мин.	4:30 мин.	создание достаточного давления	13
Identium® Heavy Fast		1:15 мин.	–	2:15 мин.	3:30 мин.	короткое время пребывания во рту	13
Identium® Medium		2:00 мин.	1:20 мин.	2:30 мин.	4:30 мин.	мягкая консистенция	12
Identium® Medium Fast		1:15 мин.	0:40 мин.	2:15 мин.	3:30 мин.	короткое время пребывания во рту	12

### Корректирующий материал (Light body)

Identium® Light		2:00 Мин.	1:20 Мин.	2:30 Мин.	4:30 Мин.	Очень длительное внутриротовое рабочее время	14
Identium® Light Fast		1:15 Мин.	0:40 Мин.	2:15 Мин.	3:30 Мин.	короткое время пребывания во рту	14

\*) Общее время схватывания (удаление изо рта) от начала смешивания.

## Монофазный, фиксирующий оттиски и оттиски для имплантатов и телескопов

(одномоментный)



Базисный материал	Смешивание	Рабочее время при 23 °С	Внутриротовое рабочее время	Время пребывания во рту	Общее время схватывания*	Особенность	Страница
Identium® Medium		2:00 мин.	1:20 мин.	2:30 мин.	4:30 мин.	Очень длительное внутриротовое рабочее время	12
Identium® Medium Fast		1:15 мин.	0:40 мин.	2:15 мин.	3:30 мин.	короткое время пребывания во рту	12

\*) Общее время схватывания (удаление изо рта) от начала смешивания.

## Функциональный оттиск

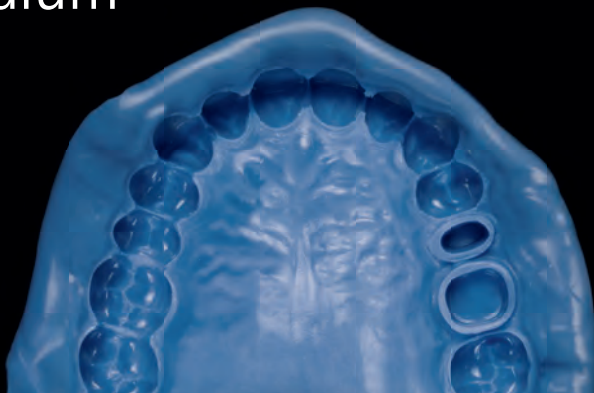
(одномоментный)



Базисный материал	Смешивание	Рабочее время при 23 °С	Внутриротовое рабочее время	Время пребывания во рту	Общее время схватывания*	Особенность	Страница
Identium® Medium		2:00 мин.	1:20 мин.	2:30 мин.	4:30 мин.	Очень длительное внутриротовое рабочее время	12

\*) Общее время схватывания (удаление изо рта) от начала смешивания.

# Identium® Medium



12



Identium® Medium – среднетекучий монофазный прецизионный оттисковый материал из винилсилоксанэфира®, который ввиду своей высокой конечной твердости особенно хорош для оттисков в имплантологии.



## Надежная фиксация

- ✓ Благодаря высокой конечной твердости (Shore-A 60) точно воспроизводятся и фиксируются головки имплантатов и первичные коронки.

## Высочайшая точность

- ✓ Отличная текучесть материала и в условиях остаточной влаги позволяет отлично проснять границу препарирования.
- ✓ Благодаря малому времени пребывания во рту нет деформации на этапе схватывания.

## Экономия времени

- ✓ Уже спустя всего 3 минуты 30 секунд оттиск можно вынимать из ротовой полости пациента (Identium® Fast).

## Больше комфорта для пользователя и пациента

- ✓ Легкое извлечение из ротовой полости благодаря высокой эластичности; меньше опасность поломки при изготовлении модели.
- ✓ Нейтральный на вкус и запах; короткое время пребывания во рту, ощутимо меньше позывы на рвоту и искажений.



Динамические смесители: REF 17900    Страница 45  
 Электрический прибор для дозирования и смешивания    Страница 47  
 Identium® адгезив    Страница 44



## Medium | среднетекучий

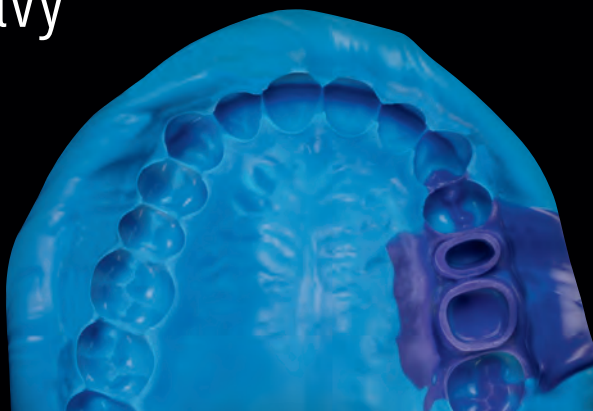
Фиксирующий оттиск
Функциональный оттиск
Монофазный оттиск
Оттиск для имплантатов и телескопов
Оттиск в технике двойного смешивания
Оттиск для перебазировки протезов

Лучше всего использовать   
  Можно рекомендовать



<b>Identium®</b>	380 мл <b>Intro pack</b> 5:1	760 мл <b>Refill pack</b> 5:1
	динамических смесителей, 10 мл адгезив, 1 шприц-аппликатор	картридж 2 x 380 мл
Medium	REF 14716	REF 14717
Medium <b>Fast</b>	REF 14718	REF 14719

# Identium® Heavy



Identium® Heavy – вязкотекучий прецизионный оттисковый материал из винилсилоксанэфира®, который благодаря оптимальному созданию динамического давления в сочетании с Identium® Light обеспечивает особенно хорошие результаты в технике двойного смешивания.



## Высочайшая точность

- ✓ Отличная текучесть материала и в условиях остаточной влаги позволяет отлично проснять границу препарирования.
- ✓ Благодаря малому времени пребывания во рту нет деформации на этапе схватывания.

## Экономия времени

- ✓ Уже спустя всего 3 минуты 30 секунд оттиск можно вынимать из ротовой полости пациента (Identium® Fast).

## Больше комфорта для пользователя и пациента

- ✓ Легкое извлечение из ротовой полости благодаря высокой эластичности; меньше опасность поломки при изготовлении модели.
- ✓ Нейтральный на вкус и запах; короткое время пребывания во рту, ощутимо меньше позывы на рвоту и искажений.



Динамические смесители: REF 17900    Страница 45  
 Электрический прибор для дозирования и смешивания    Страница 47  
 Identium® адгезив    Страница 44



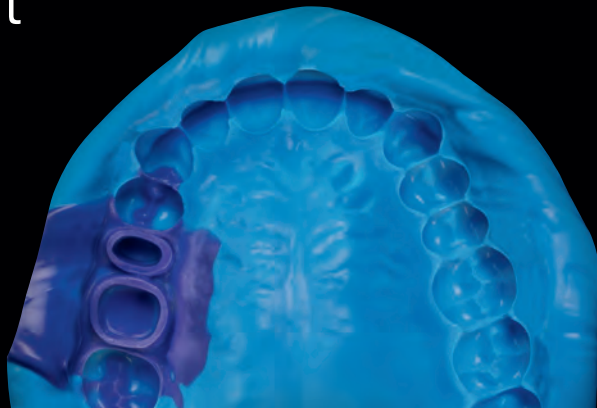
**Heavy** | вязкотекучий

Техника двойного смешивания	Лучше всего использовать
Фиксирующий оттиск	Можно рекомендовать
Функциональный оттиск	Можно рекомендовать
Оттиск для имплантатов и телескопов	Можно рекомендовать



<b>Identium®</b>	380 мл <b>Intro pack</b> 5:1	760 мл <b>Refill pack</b> 5:1
	картридж 380 мл, 10 динамических смесителей, 10 мл адгезив, 50 мл Light body, 6 смесительных канюль желтых	картридж 2 x 380 мл
Heavy	REF 14724	REF 14725
Heavy <b>Fast</b>	REF 14726	REF 14727

# Identium® Light



14



Identium® Medium – жидкотекучий прецизионный оттисковый материал из винилсилоксанэфира®, который ввиду своей отличной текучести проникает в самые узкие участки борозды, а благодаря чрезвычайным гидрофильным свойствам позволяет получить четкий рисунок даже в экстремальных ситуациях.



## Высочайшая точность

- ✓ Отличная растекаемость материала и в условиях остаточной влаги позволяет отлично проснять границу препарирования, а также самые узкие участки борозды.
- ✓ Благодаря малому времени пребывания во рту нет деформации на этапе схватывания.

## Экономия времени

- ✓ Уже спустя всего 3 минуты 30 секунд оттиск можно вынимать из ротовой полости пациента (Identium® Fast).

## Больше комфорта для пользователя и пациента

- ✓ Благодаря очень длительному внутриротовому рабочему времени 80 сек. (Identium® Light) можно спокойно нанести материал из шприца и на очень крупные работы.
- ✓ Нейтральный на вкус и запах; короткое время пребывания во рту.



Смесительные канюли желтые, 100 штук: REF 17240      Страница 45  
 Identium® базисные материалы      Страница 12/13  
 Пистолет-дозатор      Страница 46



Light | жидкотекучий

Оттиск в технике двойного смешивания

Оттиск при перебазировке протезов

Лучшее всего использовать     
  Можно рекомендовать



Identium®

100 мл **Normal pack** 1:1   
 2 x 50 мл картридж,  
 8 смесительных канюль желтых

Light

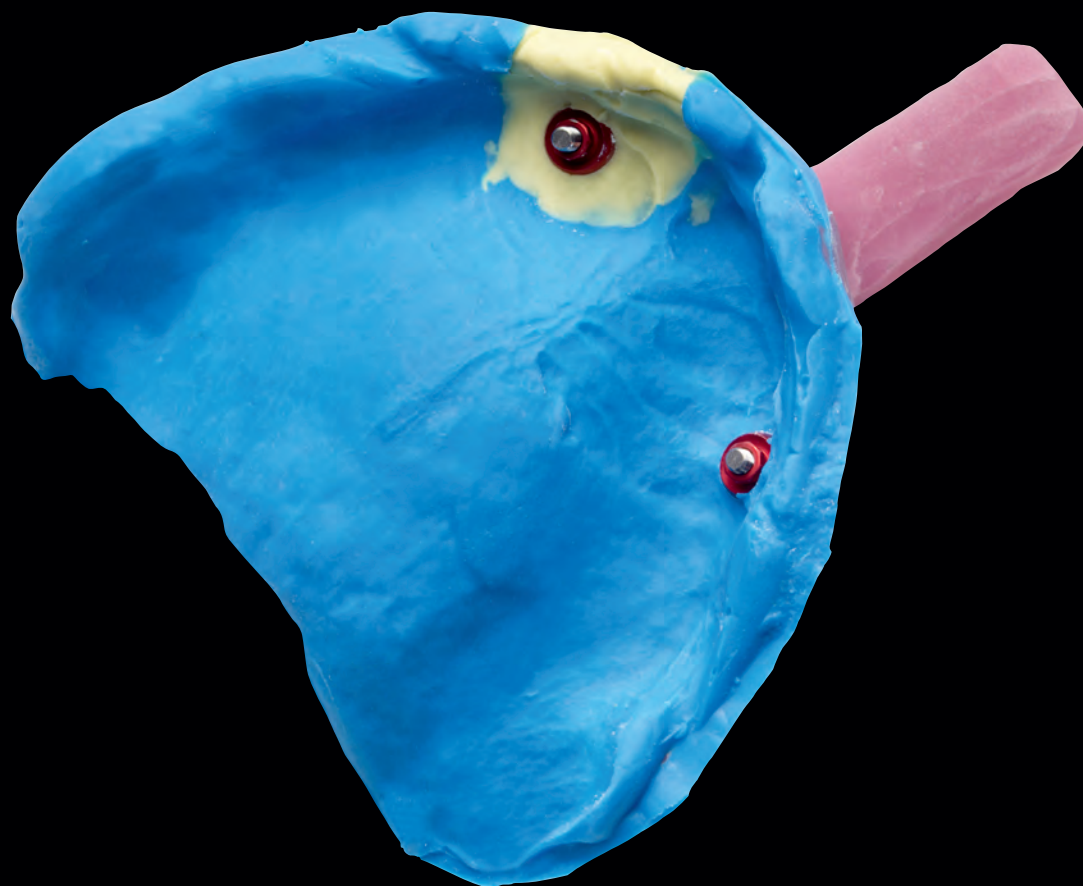
REF 13701

Light **Fast**

REF 13711



# Monopren<sup>®</sup> transfer – Быстрее фиксировать, динамичнее выполнять ОТТИСК.





# Monopren® transfer



Monopren® transfer – среднетекучий, монофазный оттискный материал на основе А-силикона. Великолепные изначальные гидрофильные свойства обеспечивают точность оттиска и в экстремальных ситуациях.



## Точные оттиски

- ✓ Растекается оптимально, за счет изначальной чрезвычайной гидрофильности обеспечивает точный оттиск и в сложных ситуациях в ротовой полости.

## Универсальное применение

- ✓ Для изготовления коронок/мостовидных протезов, вкладок/накладок и виниров, для получения фиксирующих оттисков.

## Точное соответствие

- ✓ Удобное для клиники, короткое время пребывания во рту (2:00 мин.), а также высокая конечная твердость (Shore-A 60) обеспечивают особенно точную передачу трехмерного соотношения при фиксации.



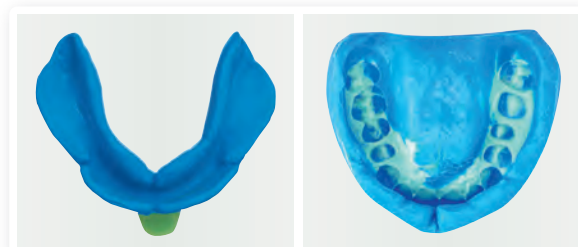
Futar® D Slow		Страница 32
Panasil® initial contact		Страница 24
Динамические смесители:	REF 17900	Страница 45
Смесительные канюли зеленые, 100 штук:	REF 17235	Страница 45
Электрический прибор для дозирования и смешивания		Страница 47
Panasil® адгезивный лак		Страница 44



## Monopren® transfer | среднетекучий

Монофазный оттиск
Фиксирующий оттиск
Функциональный оттиск
Оттиски для имплантатов и телескопов
Оттиск в технике двойного смешивания
Оттиск при перебазировке протезов

Лучше всего использовать
  Можно рекомендовать



380 мл **Intro pack** 5:1   
картридж 380 мл,  
10 динамических смесителей

REF 14710

760 мл **Refill pack** 5:1   
картридж 2 x 380 мл

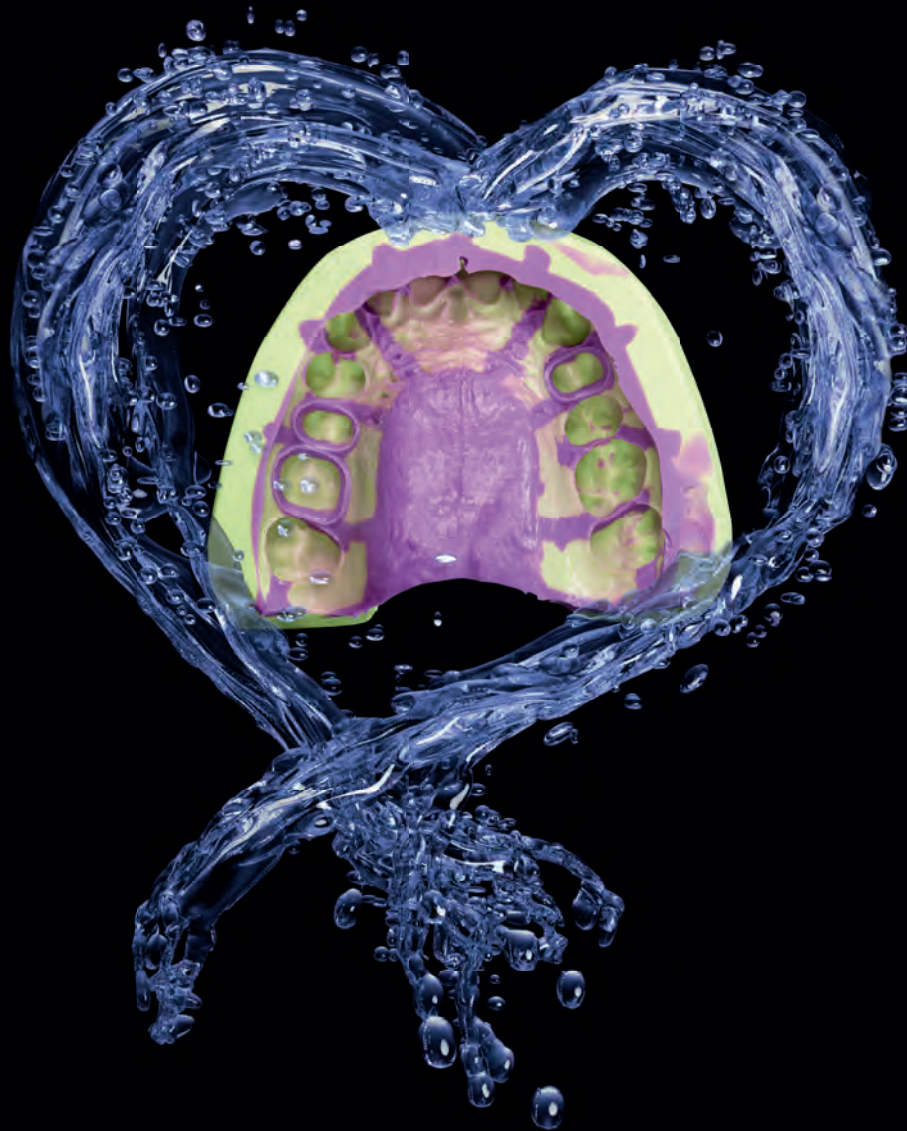
REF 14711

100 мл **Normal pack** 1:1   
2 x 50 мл картридж,  
6 смесительных канюль зеленых

REF 11846

# Наше сердце бьется для точности!

Panasil®: отличные оттиски – даже во влажной среде.



# Panasil®

Точность без компромиссов: главное качество Panasil®. В этой линии Вы найдете наиболее подходящий материал для любой техники оттиска и любых целей. Благодаря своим превосходным свойствам и возможности комбинировать продукты этой группы оттиски удаются

и во влажной среде, с чрезвычайно точным результатом. Линия Panasil® включает жидкотекучие, среднетекучие и вязкотекучие материалы, а также разминаемые материалы для первого слоя на основе А-силикона.

## Корректирующий оттиск

(двухэтапный)



Базисный материал	Смешивание	Рабочее время при 23 °С	Внутриротное рабочее время	Время пребывания во рту	Общее время схватывания*	Особенность	Страница
Panasil® binetics Putty Fast		1:30 Мин.	—	2:30 Мин.	4:00 Мин.	высокое динамическое давление	<a href="#">21</a>
Panasil® binetics Putty Soft		2:00 Мин.	—	3:00 Мин.	5:00 Мин.	легко вынимается изо рта	<a href="#">21</a>
Panasil® tray Fast Heavy		1:20 Мин.	—	2:00 Мин.	3:20 Мин.	консистенция Heavy body	<a href="#">23</a>
Panasil® Putty Fast		1:30 Мин.	—	2:00 Мин.	3:30 Мин.	супербыстрый оттиск	<a href="#">22</a>
Panasil® Putty Soft		2:00 Мин.	—	2:00 Мин.	4:00 Мин.	легко вынимается изо рта	<a href="#">22</a>
Panasil® Putty		2:00 Мин.	—	2:00 Мин.	4:00 Мин.	высокое динамическое давление	<a href="#">22</a>

### Корректирующий материал (X-Light body)


Panasil® initial contact X-Light		1:30 Мин.	1:00 Мин.	2:30 Мин.	4:00 Мин.	изначальная гидрофильность	<a href="#">24</a>
Panasil® contact plus X-Light		2:00 Мин.	1:00 Мин.	2:00 Мин.	4:00 Мин.	короткое время пребывания во рту	<a href="#">25</a>

\*) Общее время схватывания (удаление изо рта) от начала смешивания.

## Техника двойного смешивания

(Одномоментная)



Базисный материал	Смешивание	Рабочее время при 23 °С	Внутриротное рабочее время	Время пребывания во рту	Общее время схватывания*	Особенность	Страница
Panasil® tray Soft Heavy		2:00 Мин.	—	2:00 Мин.	4:00 Мин.	консистенция Heavy body	<a href="#">23</a>

### Корректирующий материал (X-Light body)

Panasil® initial contact Light		1:30 Мин.	1:00 Мин.	2:30 Мин.	4:00 Мин.	изначальная гидрофильность	<a href="#">24</a>
Panasil® contact two in one Light		2:00 Мин.	1:00 Мин.	2:00 Мин.	4:00 Мин.	короткое время пребывания во рту	<a href="#">25</a>

\*) Общее время схватывания (удаление изо рта) от начала смешивания.

## Техника Сэндвич

(одномоментная)



### Базисный материал

Базисный материал	Смешивание	Рабочее время при 23 °С	Внутриротовое рабочее время	Время пребывания во рту	Общее время схватывания*	Особенность	Страница
Panasil® binetics Putty Soft		2:00 Мин.	—	3:00 Мин.	5:00 Мин.	легко вынимается изо рта	21
Panasil® Putty Soft		2:00 Мин.	—	2:00 Мин.	4:00 Мин.	легко вынимается изо рта	22

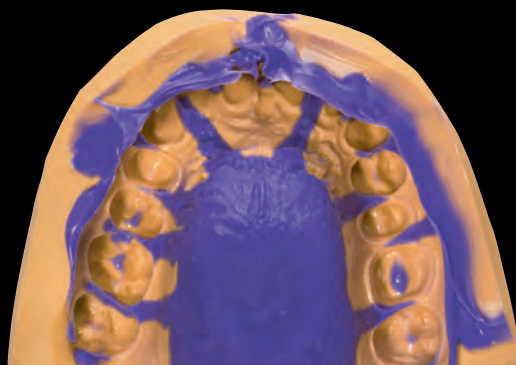
### Корректирующий материал (Medium body)

Panasil® initial contact Regular		1:30 Мин.	1:00 Мин.	2:30 Мин.	4:00 Мин.	изначальная гидрофильность	24
----------------------------------	--	-----------	-----------	-----------	-----------	----------------------------	----

\*) Общее время схватывания (удаление изо рта) от начала смешивания.



# Panasil® Putty Fast, Putty Soft и Putty



22



Panasil® Putty – классический прецизионный пластичный материал в банках для первого слоя на основе А-силикона. Воспользуйтесь 35-летним опытом разработок, качества и надежности!



## Легкость применения

- ✓ Материал прекрасно обрезается.

## Точный и при этом очень экономичный

- ✓ Точное сохранение всех размеров и великолепное соотношение цена-качество.
- ✓ Очень высокое динамическое давление для оптимального растекания.

## Правильный материал всегда

- ✓ Материал Fast имеет короткое время пребывания во рту и высокую конечную твердость (Shore-A 66).
- ✓ Материал Soft имеет пониженную конечную твердость (Shore-A 60) для более легкого извлечения из ротовой полости.

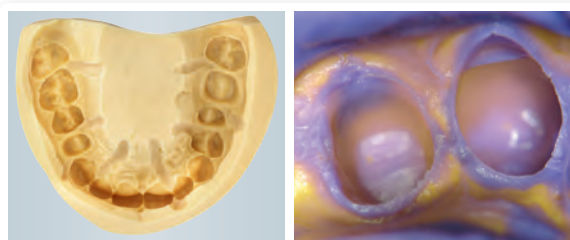


Корректирующие материалы:

Panasil® адгезивный лак

Страница [24, 25](#)

Страница [44](#)



**Panasil® Putty Fast** | короткое время пребывания во рту  
 Корректирующий двухэтапный оттиск  
 Оттиск с использованием пленки

**Panasil® Putty Soft** | пониженная конечная твердость  
 Оттиск в технике Сэндвич  
 Корректирующий двухэтапный оттиск  
 Оттиск с использованием пленки  
 Функциональное формирование края

**Panasil® Putty** | высокое динамическое давление  
 Корректирующий двухэтапный оттиск  
 Оттиск с использованием пленки  
 Оттиск в технике Сэндвич  
 Функциональное формирование края

Лучше всего использовать

Можно рекомендовать



### Panasil®

900 мл **Normal pack** 1:1   
 1 x 450 мл паста-катализатор,  
 1 x 450 мл базисная масса, 2 ложки-дозатора

3600 мл **Economy pack** 1:1   
 4 x 450 мл паста-катализатор,  
 4 x 450 мл базисная масса, 2 ложки-дозатора

Putty **Fast**

REF 11141

REF 11143

Putty **Soft**

REF 11121

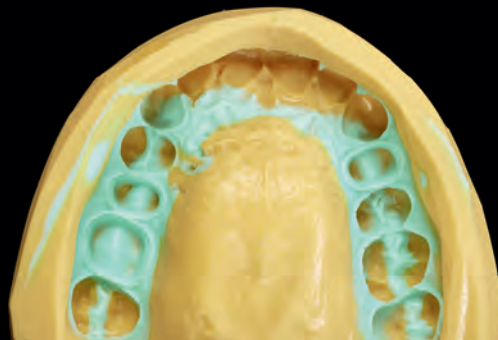
REF 11123

Putty

REF 11101

REF 11103

# Panasil® tray Fast Heavy и Soft Heavy



Panasil® tray – вязкотекучий, устойчивый материал Heavy body на основе А-силикона в больших картриджах 5:1 для точных оттисков.



## Легкость применения

- ✓ Высокое динамическое давление, материал прекрасно обрезается.

## Надежность благодаря точности

- ✓ Возвращение в исходное состояние с сохранением всех размеров и стабильное качество благодаря точному, воспроизводимому дозированию с помощью системы удобных больших картриджей.

## Правильный материал всегда

- ✓ Материал Fast имеет короткое время пребывания во рту и высокую конечную твердость (Shore-A 62).
- ✓ Материал Soft имеет пониженную конечную твердость (Shore-A 55) для более легкого извлечения из ротовой полости.



Корректирующие материалы: Страница [24, 25](#)  
 Динамические смесители: REF 17900 Страница [45](#)  
 Электрический прибор для дозирования и смешивания Страница [47](#)  
 Panasil® адгезивный лак Страница [44](#)



**Panasil® tray Fast Heavy** | короткое время пребывания во рту

Корректирный двухэтапный оттиск

Техника двойного смешивания

**Panasil® tray Soft Heavy** | пониженная конечная твердость

Техника двойного смешивания

Функциональный оттиск

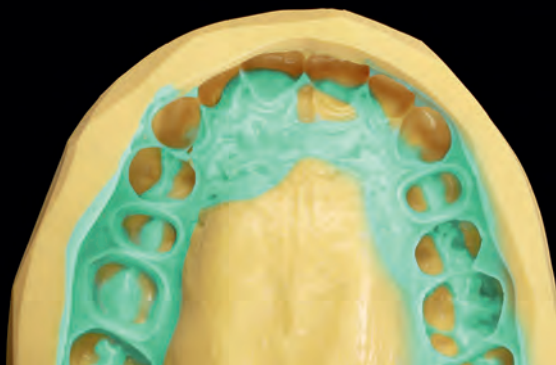
Лучше всего использовать

Можно рекомендовать



Panasil®	380 мл <b>Intro pack</b> 5:1	760 мл <b>Refill pack</b> 5:1
tray <b>Fast Heavy</b>	картридж 380 мл, 10 динамических смесителей REF 14704	2 x картридж 380 мл REF 14705
tray <b>Soft Heavy</b>	REF 14706	REF 14707

# Panasil® initial contact X-Light, Light и Regular



Panasil® initial contact – жидкотекучий корректирующий материал на основе А-силикона с особенно высокими изначальными гидрофильными свойствами для точных оттисков – для надежности и в экстремальных ситуациях.



## Точные оттиски

- ✓ Оптимально растекается и благодаря чрезвычайной изначальной гидрофильности обеспечивает надежность и точность и в сложных ситуациях в ротовой полости.
- ✓ Возвращение в исходное состояние с сохранением всех размеров.

## Легкость применения

- ✓ Быстро и просто наносится с помощью любых имеющихся на рынке пистолетов-дозаторов для оттисковых материалов, например, Applyfix® 4.

## Комфортная работа

- ✓ Жидкотекучий и при этом тиксотропный, удобное для клиники рабочее время, короткое время пребывания во рту



Смесительные канюли, желтые,  
100 шт.: REF 17240

Страница: 45

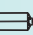
Смесительные канюли, зеленые,  
100 шт.: REF 17235

Страница: 45

Panasil® базисные материалы: Страница: 21, 22, 23

Пистолет-дозатор: Страница: 46



<b>Panasil®</b> initial contact	100 мл <b>Normal pack</b> 1:1 
	2 x 50 мл картридж, 8 смесительных канюль желтых (Regular: 6 смесительных канюль зеленых)
<b>X-Light</b>	REF 13401
<b>Light</b>	REF 13411
<b>Regular</b>	REF 13431



**X-Light** | очень жидкотекучий | лиловый

Коррективный двухэтапный оттиск

Оттиск при перебазировке

Техника двойного смешивания

Техника Сэндвич

**Light** | жидкотекучий | светло-зеленый

Техника двойного смешивания

Оттиск при перебазировке

Оттиск с использованием пленки

Коррективный двухэтапный оттиск

Техника Сэндвич

**Regular** | среднетекучий | серый

Техника Сэндвич

Оттиск с использованием пленки

Техника двойного смешивания

Оттиск при перебазировке

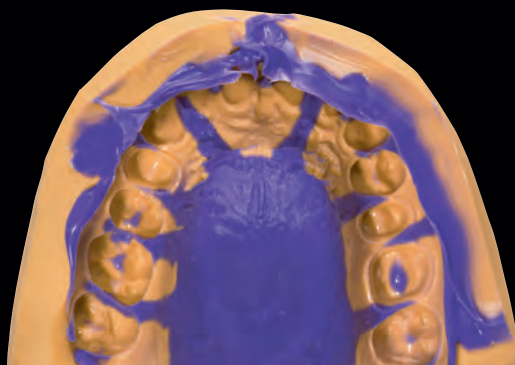
 очень рекомендуется

 стоит рекомендовать





# Panasil® contact plus X-Light и two in one Light



Panasil® contact – жидкотекучий корригирующий материал на основе А-силикона для точных оттисков. Благодаря способности материала возвращаться в исходное состояние с сохранением всех размеров получаются чрезвычайно точные результаты.



## Гибкие характеристики схватывания

- ✓ Гибкое общее рабочее время от 30 до 120 секунд.
- ✓ Всегда одинаково короткое время пребывания во рту - 2 минуты.

## Легкость применения

- ✓ Быстро и просто наносится с помощью любых имеющихся на рынке пистолетов-дозаторов для оттисковых материалов, например, Applyfix® 4.

## Комфортная работа

- ✓ Жидкотекучий и при этом стабильный.
- ✓ Точный оттиск.
- ✓ Возвращение в исходное состояние с сохранением размеров.



Смесительные канюли, желтые, 100 шт.: REF 17240      Страница: 45  
 Смесительные канюли, зеленые, 100 шт.: REF 17235      Страница: 45  
 Panasil® базисные материалы:      Страница: 21, 22, 25  
 Пистолет-дозатор:      Страница: 46



**contact plus X-Light** | очень жидкотекучий | лиловый

Коррективный двухэтапный оттиск

Оттиск при перебазировке

Техника двойного смешивания

Техника Сэндвич

**contact two in one Light** | жидкотекучий | светло-зеленый

Техника двойного смешивания

Техника Сэндвич

Оттиск с использованием пленки

Оттиск при перебазировке

очень рекомендуется

стоит рекомендовать



**Panasil® contact**


100 мл **Normal pack** 1:1   
 2 x 50 мл картридж, 8 смесительных канюль желтых

plus **X-Light**

REF 11892

two in one **Light**

—

100 мл **Normal pack** 1:1 

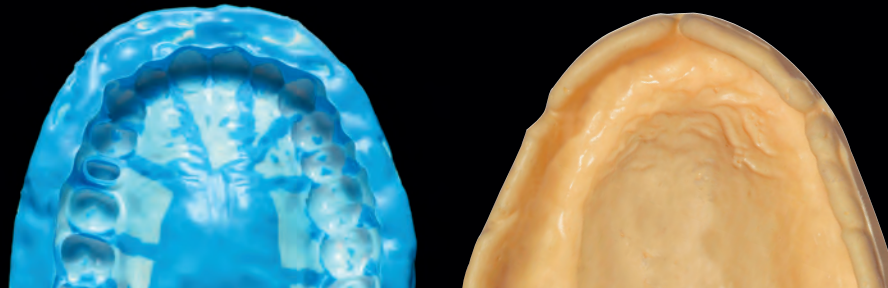
2 x 50 мл картридж, 6 смесительных канюль зеленых

REF 11781

# Lastic<sup>®</sup> – Высокое качество, низкие затраты.



# Lastic® Xtra Putty, 90 Fine и function Medium



Хорошо зарекомендовавшая себя серия Lastic® включает классические эластомерные прецизионные оттисковые материалы на основе C-силикона: Lastic® Xtra Putty – пластичный, эластомерный материал для предварительных оттисков на основе полисилоксана (первый слой), Lastic® function Medium – среднетекучий, прецизионный материал для функциональных оттисков и Lastic® 90 Fine – жидкотекучий, корригирующий материал.



## Высокая точность для Вашей техники оттиска

- ✓ Хорошая способность возвращаться в исходное состояние, высокая эластичность и легкое извлечение из ротовой полости.
- ✓ Для корректурного двухэтапного оттиска (Lastic® Xtra Putty и Lastic® 90 Fine) и функционального оттиска/ оттиска в технике двойного смешивания (Lastic® function Medium).


## Характеристики схватывания, удобные для пользователя


- ✓ Возможно вариабельное время схватывания за счет целенаправленного дозирования активатора.
- ✓ Адекватное рабочее время, относительно короткое время пребывания во рту.

## Очень экономичный материал


- ✓ Смешивание материалов вручную, предельно экономичный вариант работы.
- ✓ Благоприятное соотношение цена-эффективность данных продуктов.



Lastic®	155 мл	<b>Normal pack</b> туба 155 мл	
function Medium		REF 15301	
90 Fine		REF 15501	

Lastic®	582 мл	<b>Normal pack</b> банка 582 мл	
Xtra Putty		REF 15711	

Универсальная паста-отвердитель	туба 60 мл	REF 16113
---------------------------------	------------	-----------

5820 мл	<b>Bulk pack</b> ведро 5820 мл	
Xtra Putty		REF 15715



**Xtra Putty** | пластичный материал для первого слоя

Корректурный двухэтапный оттиск

Оттиск с использованием пленки

Функциональное формирование края

Техника Сэндвич

**function Medium** | среднетекучий материал для функциональных оттисков

Функциональный оттиск

Техника двойного смешивания

Оттиск при перебазировке

**90 Fine** | жидкотекучий корригирующий материал

Корректурный двухэтапный оттиск

Оттиск при перебазировке

Техника двойного смешивания

Техника Сэндвич

 очень рекомендуется

 стоит рекомендовать



Reto® адгезивный лак

REF 16201

Страница: 44



# Futar<sup>®</sup> – очарование совершенства. Точная регистрация прикуса на высшем уровне!



# Futar®

Линия Futar® включает 5 эластомерных материалов, которые наносятся из шприца и служат для точного отображения особенностей окклюзии. Все материалы – А-силиконы, подкупают своей высокой конечной

твердостью и максимальным комфортом. Какими бы ни были Ваши запросы – в семействе Futar® Вы всегда найдете материал с необходимой конечной твердостью и соответствующим рабочим временем.

## Зубная дуга



Базисный материал	Смешивание	Рабочее время при 23 °С	Время пребывания во рту	Общее время схватывания*	Особенность	Страница
Futar®		0:30 мин.	1:30 мин.	2:00 мин.	твердый материал	<a href="#">34</a>
Futar® D		0:30 мин.	1:30 мин.	2:00 мин.	особо твердый материал	<a href="#">33</a>
Futar® D Slow		1:30 мин.	3:00 мин.	4:30 мин.	особо твердый материал с длительным рабочим временем	<a href="#">35</a>

\*) Общее время схватывания (удаление изо рта) от начала смешивания.

## Сегмент зубного ряда



Базисный материал	Смешивание	Рабочее время при 23 °С	Время пребывания во рту	Общее время схватывания*	Особенность	Страница
Futar® Fast		0:15 мин.	0:45 мин.	1:00 мин.	твердый материал, быстрое схватывание	<a href="#">34</a>
Futar® D Fast		0:15 мин.	0:45 мин.	1:00 мин.	особо твердый материал, быстрое схватывание	<a href="#">33</a>

\*) Общее время схватывания (удаление изо рта) от начала смешивания.

# Futar® D, Futar® D Fast



Futar® D – эластомерный А-силикон для регистрации прикуса с чрезвычайно высокой конечной твердостью.



## Точность

- ✓ Чрезвычайно высокая конечная твердость (Shore-D 43) предотвращает возникновение пружинящего эффекта при расположении моделей по отношению друг к другу в лаборатории.

## Комфортная работа

- ✓ Простота применения и возможность удобной обработки с помощью фрезы.

## Тиксотропность

- ✓ Высокая тиксотропность, нет стекания в межзубные участки, материал остается на зубе.

## Современные характеристики схватывания

- ✓ Regular Set: комфортное рабочее время (30 секунд), короткое время пребывания во рту (90 секунд) для удобного применения.
- ✓ Fast Set: короткое рабочее время (15 секунд), предельно короткое время пребывания во рту (45 секунд): прикусной шаблон готов за 1 минуту.



Смесительные канюли, зеленые,  
100 шт.:

REF 17235

Страница: 45

Пистолет-дозатор:

Страница: 46



**Futar® D** | рабочее время 30 секунд

Регистрация прикуса (целая зубная дуга)

Покрытие прикусной вилки

Регистрация (общая)

Регистрация в ортодонтии

Регистрация прикуса (сегмент)

**Futar® D Fast** | рабочее время 15 секунд

Регистрация прикуса (сегмент)

Покрытие прикусной вилки

Регистрация (общая)

Регистрация в ортодонтии

Регистрация прикуса (целая зубная дуга)

очень рекомендуется

стоит рекомендовать



100 мл **Normal pack** 1:1   
2 x 50 мл картридж, 6 смесительных канюль  
зеленых

Futar® D

REF 11932

Futar® D **Fast** 

REF 11961

# Futar<sup>®</sup>, Futar<sup>®</sup> Fast



Futar<sup>®</sup> – эластомерный А-силикон для регистрации прикуса с высокой конечной твердостью.



## Точность

- ✓ Высокая конечная твердость (Shore-A 90) сводит к минимуму пружинящий эффект при расположении моделей по отношению друг к другу в лаборатории.

## Комфортная работа

- ✓ Простота применения и возможность удобной обработки с помощью скальпеля.

## Тиксотропность

- ✓ Высокая тиксотропность, нет стекания в межзубные участки, материал остается на зубе.

## Современные характеристики схватывания

- ✓ Regular Set: комфортное рабочее время (30 секунд), короткое время пребывания во рту (90 секунд) для удобного применения.
- ✓ Fast Set: короткое рабочее время (15 секунд), предельно короткое время пребывания во рту (45 секунд): прикусной шаблон готов за 1 минуту.



Смесительные канюли, зеленые,  
100 шт.:

REF 17235

Страница: 45

Пистолет-дозатор:

Страница: 46



Futar<sup>®</sup> | рабочее время 30 секунд

Регистрация прикуса (целая зубная дуга)

Покрытие прикусной вилки

Регистрация (общая)

Регистрация в ортодонтии

Регистрация прикуса (сегмент)

Futar<sup>®</sup> Fast | рабочее время 15 секунд

Регистрация прикуса (сегмент)

Покрытие прикусной вилки

Регистрация (общая)


Регистрация в ортодонтии

Регистрация прикуса (целая зубная дуга)

очень рекомендуется

стоит рекомендовать



100 мл **Normal pack** 1:1   
2 x 50 мл картридж, 6 смесительных канюль  
зеленых

Futar<sup>®</sup>

REF 11912

Futar<sup>®</sup> **Fast** 

REF 11926

# Futar® D Slow



Futar® D Slow – эластомерный А-силикон для регистрации прикуса с чрезвычайно высокой конечной твердостью и чрезвычайно длительным рабочим временем.



## Точность

- ✓ Чрезвычайно высокая конечная твердость (Shore-D 43) предотвращает возникновение пружинящего эффекта при расположении моделей по отношению друг к другу в лаборатории.

## Комфортная работа

- ✓ Простота применения благодаря картриджу 1:1 (50 мл) и возможность удобной обработки с помощью фрезы.

## Тиксотропность

- ✓ Высокая тиксотропность, нет стекания в межзубные участки, материал остается на зубе.

## Возможность использования во многих областях

- ✓ Очень длительное рабочее время (90 секунд) для самых разных областей применения, например, для миоцентрической регистрации прикуса, индивидуального формирования функционального края, в качестве материала для фиксации или изоляции в сочетании с другими А-силиконами в имплантологии или для всех тех случаев, когда в клинике или в лаборатории требуется особенно твердый А-силикон.



Смесительные канюли, зеленые,

100 шт.:

REF 17235

Страница: 45

Пистолет-дозатор:

Страница: 46



**Futar® D Slow** | рабочее время 90 секунд

Регистрация прикуса (требующая много времени)

Миоцентрическая регистрация прикуса

Функциональное формирование края

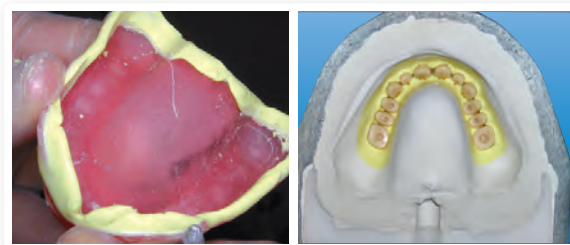
Регистрация прикуса (целая зубная дуга)


Регистрация (общая)

Регистрация в ортодонтии

очень рекомендуется

стоит рекомендовать



100 мл **Normal pack** 1:1   
2 x 50 мл картридж, 6 смесительных канюль  
зеленых

REF 11951

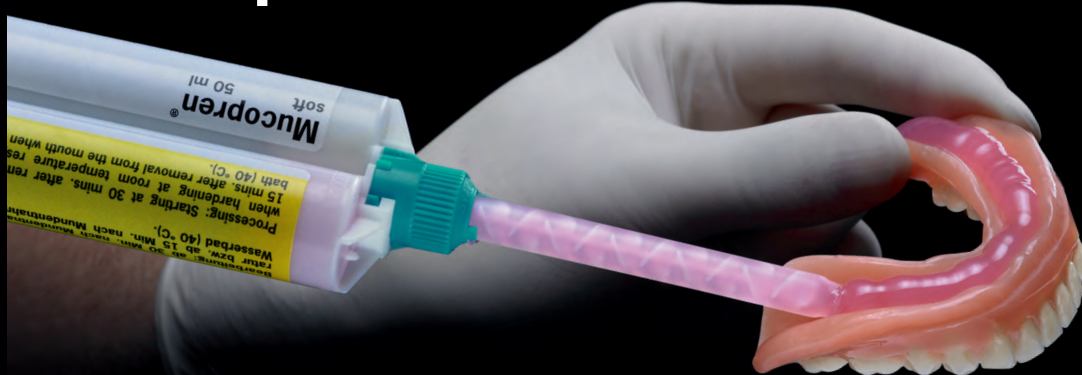




# Мисорген® для перебазировки протезов. Крепкое сцепление гарантировано!



# Mucopren® Soft



Мисорпен® Soft – материал для перебазировки протезов на основе А-силикона, длительное время сохраняющий свою мягкость, для прямого и непрямого применения.



## Комфортное использование

- ✓ Возможность выполнения перебазировки непосредственно в клинике, всего за несколько минут
- ✓ Мисорпен® Soft можно обработать просто кальпелем или фрезой.

## Высокий комфорт для пациента при ношении протеза

- ✓ Особенно гладкая, гидрофильная поверхность обеспечивает защиту от заселения бактериями.
- ✓ Эластичность сохраняется в течение длительного времени.

## Долговечность

- ✓ Великолепное сцепление, не отслаивается от протеза.
- ✓ Высокая устойчивость к разрыву, длительное время использования.



- Смесительные канюли, зеленые,  
100 шт.: REF 17235 Страница: 45
- Смесительные канюли, голубые,  
60 штук: REF 17217 Страница: 45
- Пистолет-дозатор: Страница: 46



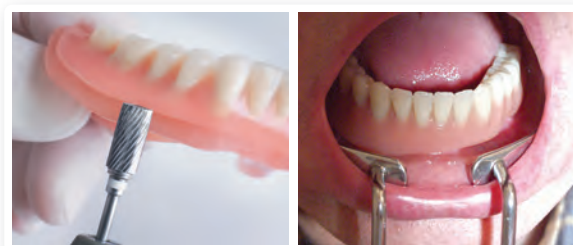
## Mucopren® Soft

Прямая перебазировка

Непрямая перебазировка

очень рекомендуется

стоит рекомендовать

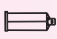


### Mucopren® Soft

#### Basis-Set:


50 мл Mucopren® Soft, 50 мл Mucopren® силикон-герметик, 10 мл Mucopren адгезив, 7 смесительных канюль зеленых (ø 6,5 мм), 20 смесительных канюль голубых (ø 3,2 мм), 1 держатель для кисточек, 20 одноразовых кисточек, 1 стальная фреза, принадлежности

REF 28105

100 мл **Normal pack** 1:1   
2 x 50 мл Mucopren® Soft,  
6 смесительных канюль зеленых (ø 6,5 мм)

REF 15687

### Силикон-герметик

50 мл **Normal pack** 1:1   
1 x 50 мл Mucopren силикон-герметик,  
10 смесительных канюль голубых

REF 15686

### Адгезив

10 мл **Normal pack**  
10 мл Mucopren адгезив

REF 14203



# Материалы для реставрации



Visalys® Temp ..... 39

# Visalys<sup>®</sup> Temp – Прочный, удобный, убедительный.

Материал для временных коронок  
и мостов от компании Kettenbach.  
**просто профессионально.**



# Visalys® Temp



Visalys® Temp – материал для изготовления временных коронок и мостов - чрезвычайно стабильных и прочных временных работ, устанавливаемых на короткое и длительное время. Материал на основе многофункционального акрилового композита. Предназначен для изготовления временных коронок, частичных коронок, мостовидных протезов, вкладок, накладок и виниров.



## Чрезвычайно стабильный и прочный

- ✓ Особенно высокие показатели ударной прочности, предела прочности на изгиб, диаметральной прочности на разрыв и модуля упругости.
- ✓ Довольные клиенты, поскольку заметно реже бывают поломки и соответственно – необходимость ремонта.
- ✓ Возможность использования и для изготовления временных работ, устанавливаемых на более длительное время (> 4 недель).

## Простота применения

- ✓ Экономит ценное время: гладкая поверхность и отличный блеск даже без полировки.
- ✓ Легко обрабатывается: тонкий ингибированный слой, точно фрезеруется, низкое пылеобразование.

## Высокая эстетика

- ✓ Флюоресценция и опалесценция благодаря эффекту хамелеона позволяют временной работе оптимально «вписаться» в зубной ряд с естественными зубами.
- ✓ Естественная флюоресценция; предлагаются три цвета.
- ✓ Подходит также для временных работ в области фронтальных зубов, где особые требования к эстетике.



### Visalys® Temp

50 мл **Normal pack** 1:10   
Картридж 50 мл, 15 смесительных канюль голубовато-оранжевых

250 мл **Bonus pack** 1:10   
5 x 50 мл картридж, 15 смесительных канюль голубовато-оранжевых

Цвет **A1**

REF 13780

Цвет **A2**

REF 13781

Цвет **A3**

REF 13782

## Visalys® Temp

Временные работы на срок 4 недели

Временные работы на длительный срок

очень рекомендуется

стоит рекомендовать

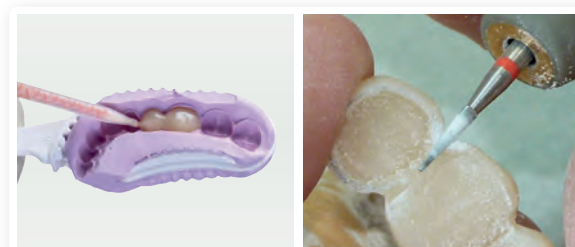


Смесительные канюли голубовато-оранжевые, 50 штук: REF 13789

Страница: 45

Пистолет-дозатор:

Страница: 46



Не содержит **Бисфенол А**







# Прочая продукция



Multi Tray .....	43
Адгезивные лаки .....	44
Динамические смесители, смесительные канюли, внутриротовые наконечники Intraoral tips, Endo tips .....	45
Applyfix® 4, Applyfix® 5, Applyfix® 6, .....	46
Sympress .....	47

# Принадлежности



# Multi Tray

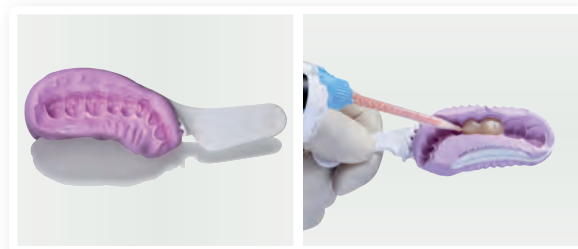


Частичные оттисковые ложки из пластмассы для одноразового использования для анатомических и/или точных оттисков.



## Экономия рабочего времени & экономичность

- ✓ Объединяет три рабочих этапа в одном: оттиск, оттиск антагониста и регистрацию прикуса
- ✓ Не требуется дополнительный адгезив
- ✓ Можно сканировать



## Простое и многостороннее использование

- ✓ Использование для вкладок/накладок или одиночных коронок
- ✓ Стабильные края ложек с бороздками для высокой прочности; тонкая, подвижная, нервущаяся сетка для точных результатов оттиска.



Silginat®:

Страница: [9](#)

Panasil® tray:

Страница: [23](#)



<p><b>Anterior</b> 30 штук</p> <p>REF 17752</p>	<p><b>Posterior</b> 50 штук</p> <p>REF 17750</p>	<p><b>Sideless Posterior</b> 50 штук</p> <p>REF 17751</p>	<p><b>Quadrant</b> 30 штук</p> <p>REF 17753</p>
-----------------------------------------------------	------------------------------------------------------	---------------------------------------------------------------	-----------------------------------------------------

# Адгезивные лаки



Чтобы обеспечить оптимальное сцепление между оттисковой ложкой и выбранным оттискным материалом для ложки, рекомендуется использовать адгезивный лак, по своему химическому составу пригодный именно для данного материала. Материалы поставляются в стеклянных флаконах: хороший визуальный контроль, простое нанесение, быстрое выветривание.



## Наилучшая фиксация оттиска в оттисковой ложке

- ✓ Химический состав адгезивного лака и химический состав оттискного материала соответствуют друг другу.

### Identium® Adhesive

- ✓ Специально для оттискного материала винилсилоксанэфир® (Identium®).

### Адгезивный лак Panasil®

- ✓ Специально для аддитивных оттискных материалов (А-силиконов), например, Panasil® или Monopren® transfer.

### Адгезивный лак Reto®

- ✓ Специально для конденсационных оттискных материалов (С-силиконов), например, Lastic®.

### Адгезивный лак Mucopren®

- ✓ Оптимальное сцепление Mucopren® soft с астмассой протезов.
- ✓ Предотвращает отслоение силикона от протеза.



**Identium® Adhesive**  
Флакон 10 мл

REF 14204

**Panasil® адгезивный лак**  
Флакон 10 мл

REF 14101

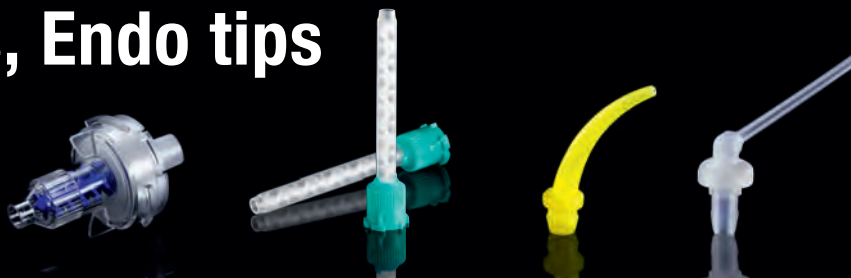
**Reto® адгезивный лак**  
Флакон 10 мл

REF 16201

**Mucopren® адгезивный лак**  
Флакон 10 мл

REF 14203

# Динамические смесители, смесительные канюли, внутриротовые наконечники, Intraoral tips, Endo tips

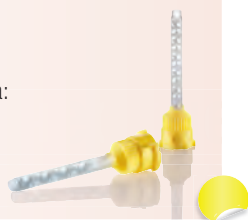


## Смесительная канюля, желтая, Ø 4,2 мм

Оттисковые материалы:  
 Panasil® initial contact X-Light  
 Panasil® initial contact Light  
 Panasil® contact plus X-Light  
 Identium® Light

Материалы для регистрации прикуса:  
 Futar® Scan

100 шт. **REF 17240**  
 500 шт. **REF 17242**



## Смесительная канюля, желтая, Ø 4,2 мм

Материал для восстановления культи  
 (картридж 25 мл)  
 Visalys® Core

50 шт. **REF 17230**



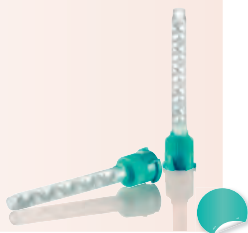
## Смесительная канюля, зеленая, Ø 6,5 мм

Оттисковые материалы:  
 Monopren® transfer  
 Panasil® initial contact Regular  
 Panasil® contact two in one Light

Материалы для регистрации прикуса:  
 Futar®  
 Futar® Fast  
 Futar® D  
 Futar® D Fast  
 Futar® D Slow

Мягкая база протезов:  
 Mucopren® Soft

50 шт. **REF 17234**  
 100 шт. **REF 17235**  
 500 шт. **REF 01139**



## Динамические смесители, голубые

Оттисковые материалы:  
 для больших картриджей 380 мл

45 шт. **REF 17900**



## Смесительная канюля, голубая Ø 3,2 мм

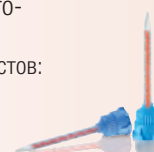
Мягкая база протезов:  
 Mucopren® силикон-герметик

60 шт. **REF 17217**



Смесительная канюля, голубовато-оранжевая Ø 3,2 мм  
 Материал для временных коронок и мостов:  
 Visalys® Temp

50 шт. **REF 13789**



## Intraoral tips

желтые, Ø 1,0 мм  
 для смесительных  
 канюль желтых,  
 Ø 4,2 мм

50 шт.  
**REF 17225**

96 шт.  
**REF 17222**



## Intraoral tips

прозрачные,  
 Ø 1,0 мм  
 для смесительных  
 канюль зеленых,  
 Ø 6,5 мм

96 шт.  
**REF 17221**



# Applyfix® 4, Applyfix® 5, Applyfix® 6



Applyfix® – ручные пистолеты и шприцы для дозирования и нанесения современных оттисковых материалов. Пластмассовые устройства легко дезинфицируются, соответствуя самым высоким требованиям гигиены, имеют эргономичную форму, компактные, что обеспечивает их лёгкое и эффективное использование.



## Applyfix® 4

- ✓ Пистолет-дозатор из пластмассы для картриджей объемом 50 мл в соотношении 1:1 / 2:1. Предназначен для: Identium®, Panasil®, Monopren® transfer, Futar® и Mucopren® Soft.

## Applyfix® 5

- ✓ Шприц-аппликатор из пластмассы (с запасными канюлями) для точного нанесения оттисковых материалов из шприца. Предназначен для: Identium®, Panasil®, Monopren® transfer, Lastic®.

## Applyfix® 6

- ✓ Пистолет-дозатор из пластмассы для картриджей объемом 50 мл в соотношении 4:1 / 10:1. Предназначен для: Visalys® Temp.



### Applyfix® 4

для картриджей 50 мл  
1:1 / 2:1

REF 17203

### Applyfix® 5

2 шприца-аппликатора из  
пластмассы, 12 запасных канюль  
+ принадлежности

REF 17204

### Applyfix® 6

для картриджей 50 мл  
4:1 / 10:1

REF 17208

### Запасные канюли

для Applyfix® 5,  
50 шт.

REF 17207

# Sympress



Электрический аппарат для автоматического дозирования и смешивания оттисковых материалов системы Plug & Press® Kettenbach и подобного рода систем в соотношении 5:1 (материалы в мягких пакетах и больших картриджах).



## Точное и однородное дозирование

- ✓ Смешивание без образования пузырьков для точных результатов оттисков.
- ✓ Точное дозирование необходимого количества материалов: материала подается ровно столько, сколько необходимо.



## Гигиеничная работа и воспроизводимые результаты

- ✓ Стандартизированное дозирование и смешивание «одним нажатием кнопки», независящее от пользователя.
- ✓ Просто и гигиенично, автоматизированные процессы заменяют ручной труд.

## Скорость подачи материала можно выбирать

- ✓ Автоматический ход вперед/назад.
- ✓ Отдельные скорости подачи для заполнения ложки или шприца.

## Надежная техника с гарантией

- ✓ Простая и надежная эксплуатация.
- ✓ Новейший уровень техники с 3-летней гарантией от производителя.



**Sympress**

REF 35910

**Настенный держатель**  
для Sympress

REF 35908

**Откидная крышка аппарата**  
для Sympress

REF 35905

**Напорный диск**  
для Sympress

REF 35906

**Цоколь**  
для Sympress

REF 35907





# применения



Применение Identium® Heavy/ Identium® Light .....	50
Применение Panasil® binetics Putty c Panasil® initial contact X-Light .....	52
Применение Identium® Medium .....	54
Применение Visalys® Temp .....	56

# Применение Identium® Heavy/ Identium® Light

## Изготовление оттиска в технике двойного смешивания



1

### Выбор оттисковой ложки

В верхней челюсти ширину можно определить по Tuber maxillae, а в нижней – по Tuberculum alveolare mandibulae.



Лучше использовать закрытые ложки

2

### Подготовка оттисковой ложки

Адгезив нанести за 5-10 мин. до выполнения оттиска. (Следовать инструкции производителя!)



Identium® адгезив (винилсилоксанэфир®)

**Внимание:** Использовать исключительно адгезив, рекомендованный для данного оттискового материала. Для перфорированных ложек также использовать адгезив!

3

### Оценка ситуации в ротовой полости

Блокировка больших поднутрений (например, звенья мостов, широко раскрытые межзубные участки).



Воск или иные средства для блокировки поднутрений

4

### Создать хорошие условия для оттиска

Расширить борозду, при необходимости остановить кровотечение. В случае границы препарирования под десной – проложить ретракционные нити.



**Внимание:** При использовании вяжущих средств и иных растворов возможно взаимодействие с А-силиконами (предварительно протестировать!).

5

### Очистить препарированные культы

Удалить остатки крови, очистить и высушить.



Sugi® или шарики с Orthoskavident® C

Ватные шарики пропитать средством Orthoskavident® C.

6

### Замешать оттисковый материал

Вязкотекучий материал смешать в однородную массу, при этом кончик смесителя оставлять в материале.



Identium® Heavy, Sympress

Смешивать в аппарате (Однородность!).

7

### Оттисковую ложку полностью заполнить материалом

**Важно:** Нёбную область в верхней челюсти также покрыть материалом или установить ограничители.



Установить ограничители, например, из воска

Соблюдать рабочее время! Одновременно выполнить шаги 8 и 9.



8

### Удалить ретракционные нити

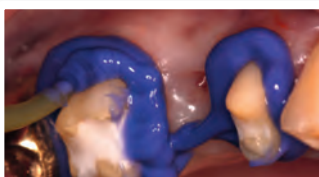
Если ретракционные нити использовались, то сейчас их удалить.



9

### Нанесение материала из шприца в препарированную область

Жидкотекучий материал поместить в борозду и вокруг препарированной области. Поверхности зубов сразу смачиваются и остаются в таком состоянии.



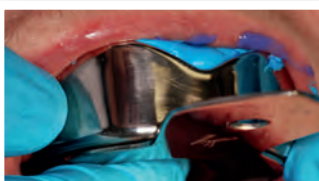
Identium® Light

При первом использовании картриджа объемом 50 мл необходимо выдавить небольшое количество оттискового материала, и убедиться, что оба материала поступают равномерно. Соблюдать общее рабочее время!

10

### Помещение ложки в рот пациента

Заполненную оттискную ложку без давления поместить в рот пациента и удерживать в этом положении.

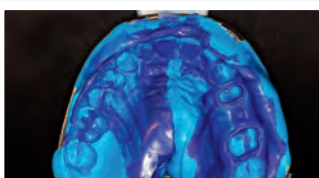


**Внимание:** Ложку не продавливать! Оттискную ложку не передавать! Соблюдать время схватывания материала!

11

### Извлечение из ротовой полости

После окончательного схватывания извлечь слепок, сполоснуть и высушить.

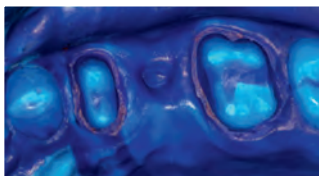


Вынуть оттиск с учетом направления оси.

12

### Контроль оттиска

Четко ли отображены границы препарирования? Оценка возможных имеющихся дефектов.



При необходимости повторить выполнение оттиска!

13

### Слепок дезинфицировать

Следовать инструкции производителя.



Silosept®

Поверхность полностью смочить дезинфицирующим средством. (Рекомендуется дезинфицирующая ванночка!)

# Применение Panasil® binetics Putty с Panasil®

## Изготовление корректурного двухэтапного оттиска



1

### Выбор оттисковой ложки

В верхней челюсти ширину можно определить по Tuber maxillae, а в нижней – по Tuberculum alveolare mandibulae.



Лучше использовать закрытые ложки

2

### Подготовка оттисковой ложки

Адгезив нанести за 5-10 мин. до выполнения оттиска. (Следовать инструкции производителя!)



Panasil® адгезивный лак (A-Silikone)

**Внимание:** Использовать исключительно адгезив, рекомендованный для оттискового материала. Для перфорированных ложек также использовать адгезив!

3

### Оценка ситуации в ротовой полости

Блокировка больших поднутрений (например, звенья мостов, широко раскрытые межзубные участки).



Воски или иные средства для блокировки поднутрений

4

### Создать хорошие условия для оттиска

Расширить борозду и при необходимости остановить кровотечение. В случае границы препарирования под десной – проложить ретракционные нити.



**Внимание:** При использовании вяжущих средств и иных растворов возможно взаимодействие с А-силиконами (предварительно протестировать!).

5

### Очистить препарированные культи

Удалить остатки крови, очистить и высушить.



Sugi® или шарики с Orthoskavident® C

Ватные шарики пропитать средством Orthoskavident® C.

6

### Замешать оттисковый материал

Материал для первого слоя смешать в однородную массу, при этом кончик смесителя оставлять в материале.



Panasil® binetics, Sympress

Лучше смешивать в аппарате (однородность!). При смешивании вручную использовать перчатки, совместимые с А-силиконами (предварительно протестировать!).

7

### Оттисковую ложку полностью заполнить материалом

**Важно:** Небную область в верхней челюсти также покрыть материалом или установить ограничители.



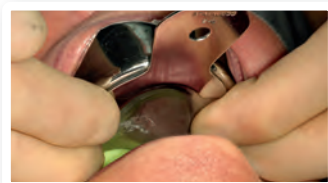
Panasil® binetics

Обратить внимание на то, чтобы при заполнении ощущалось некоторое противодействие ложки, чтобы собрать Putty. На поверхности не должно быть видно отдельных струек материала.

8

### Помещение ложки в рот пациента

Заполненную оттисковую ложку без давления поместить в рот пациента и удерживать в этом положении.



Работать с секундомером! После извлечения из рта промыть и высушить.

# initial contact X-Light



9

## Обрезка предварительного оттиска

Все поднутрения и межзубные перегородки тщательно удалить для корректирующего оттиска (2-й этап). Вырезать отводные каналы для очень жидкотекучего материала. Обрезать лишний материал на краях ложки. Обозначить центр челюсти.



Межзубный нож

Обработать с помощью межзубного ножа или скальпеля. При размещении предварительного слепка обратить внимание на мешающие участки, при необходимости обрезать. Затем снова промыть водой и высушить.

10

## Удалить ретракционные нити

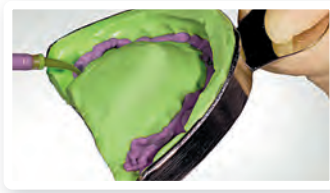
Если ретракционные нити использовались, то сейчас их удалить.



11

## Поместить корректирующий материал

Поместить жгутик очень жидкотекучего материала в предварительный слепок.



Panasil® initial contact X-Light

При первом использовании картриджа объемом 50 мл необходимо выдавить небольшое количество оттискового материала, и убедиться, что оба материала поступают равномерно. Кончик смесительной канюли должен всегда оставаться в материале, чтобы избежать появления пузырьков воздуха.

12

## Нанесение материала из шприца

Жидкотекучий материал поместить в борозду и вокруг препарированной области. Поверхности зубов сразу смачиваются и остаются в таком состоянии. Поместить предварительный слепок в рот пациента.



Panasil® initial contact X-Light

Хорошая текучесть и устойчивость в верхней челюсти и при остаточной влаге. Материал не стекает в виде капель.

13

## Извлечение из ротовой полости

После окончательного схватывания извлечь слепок, сполоснуть и высушить.



Вынуть оттиск с учетом направления оси.

14

## Контроль оттиска

Границы препарирования отображены четко? Оценка возможных имеющихся дефектов.



Хорошая четкость деталей границ препарирования и перегородок, а также прочное соединение корректирующего материала и первого слоя. При необходимости оттиск повторить!

15

## Слепок дезинфицировать

Следовать инструкции производителя.



Silosept®

Поверхность полностью смочить дезинфицирующим средством. (Рекомендуется дезинфицирующая ванночка!)

# Применение Identium® Medium

## Изготовление оттиска в имплантологии

54



1

**Изготовление индивидуальной ложки**



При использовании открытых ложек обратить внимание на отверстия для позиционирующих винтов оттискных головок.

2

**Зафиксировать оттискные головки на имплантатах**



При использовании открытой ложки позиционирующие винты должны достаточно далеко выходить сквозь перфорацию, чтобы обеспечить хорошую доступность винтов после выполнения оттиска.

3

**Подготовка индивидуальной ложки**

Адгезив нанести за 5-10 мин. до выполнения оттиска. (Следовать инструкции производителя!)



Identium® адгезив (винилсилоксанэфир®)

**Внимание:** Использовать исключительно адгезив, рекомендованный для данного оттискного материала.

4

**Оценка ситуации в ротовой полости**

При наличии сохранившихся зубов заблокировать слишком большие поднутрения.



воск или иной материал для блокировки поднутрений

5

**Наполнить шприц-апликатор**

Заполненный шприц-апликатор передать доктору и сразу перейти к 6-му этапу.



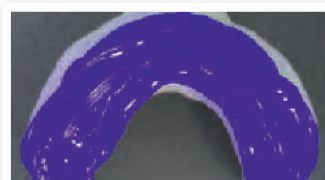
Applyfix® 5

При заполнении избегать образования пузырьков.

6

**Замешать оттискный материал**

Среднетекучий материал смешать в однородную массу и поместить в индивидуальную ложку.



Identium® Medium, Sympress

Смешивать в аппарате (однородность!).

7

**Нанесение материала из шприца на оттискные головки**

Наносить достаточный слой материала.



Identium® Medium

Соблюдать общее рабочее время! Кончик должен оставаться в материале (исключить появление пузырьков!)



### Помещение в ротовую полость

Заполненную оттискную ложку поместить в рот пациента и удерживать в этом положении. В зависимости от техники оттиска (закрытой или открытой) оттисковые головки вывинтить или по необходимости после извлечения изо рта вернуть в исходное положение.



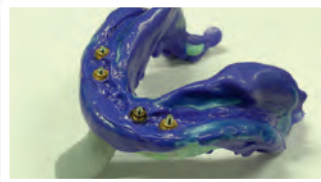
### Внимание:

Никакой передачи оттисковой ложки! Соблюдать время схватывания материала!

8

### Контроль оттиска

После полного затвердения оттиск извлечь, сполоснуть и высушить. Точно ли расположены трансферные детали и надежно ли зафиксированы?



При необходимости оттиск повторить!

9

### Слепок дезинфицировать

Следовать инструкции производителя.



Silosept®

Поверхность полностью смочить дезинфицирующим средством. (Рекомендуется дезинфицирующая ванночка!)

10

# Применение Visalys® Temp

## Изготовление временной работы

56

1

### Изготовление анатомического оттиска

Перед препарированием зафиксировать исходную ситуацию с помощью анатомического оттиска (если возможно). Подобрать подходящую оттискную ложку и оттискный материал.



Оттискная ложка (мы рекомендуем устойчивые к кручению ложки без перфорации, чтобы было высокое динамическое давление), оттискный материал

2

### Обработка анатомического оттиска

Анатомический оттиск обрезать скальпелем; укоротить мешающие межзубные перегородки; проверить, можно ли разместить слепок без помех.

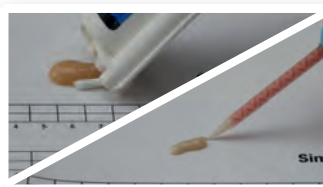


секундомер

3

### Первое применение и работа в дальнейшем

При первой активации картриджа следует убедиться, что оба компонента подаются одновременно. Это необходимо только при первом использовании, в дальнейшем лишних расходов материала не потребуются



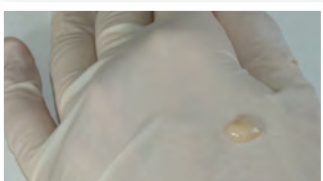
4

### Первое применение и работа в дальнейшем

При первой активации картриджа следует убедиться, что оба компонента подаются одновременно. Это необходимо только при первом использовании, в дальнейшем лишних расходов материала не потребуются.



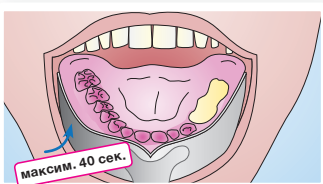
Visalys® Temp, пистолет Applyfix® 6, смесительная канюля сине-оранжевая



5

### Помещение в рот пациента

В пределах 40 секунд после начала смешивания поместить с легким давлением в рот пациента.



секундомер

Лучше использовать А-силикон, например, Silginat® (хранится без ограничений, можно заливать многократно, т.е. нужно изготовить только 1 анатомический оттиск! Высокие реверсивные свойства обеспечивают точные результаты). Для небольших работ более экономично и с меньшей потерей времени использовать частичные ложки (например, Multi Tray фирмы Kettenbach).

Вырезать межзубные перегородки в слепке; при необходимости обозначить с помощью засечки центральную линию между резцами. Расположенные по соседству реставрации из композита смазать, например, вазелином, чтобы избежать прилипания.

При регулярном применении перед заполнением слепка следует учитывать, что для обеспечения корректного соотношения при смешивании необходимо выдавить небольшое количество пластмассы для временных протезов. Совет: Включить секундомер, чтобы контролировать рабочее время.

При регулярном применении перед заполнением слепка следует учитывать, что для обеспечения корректного соотношения при смешивании необходимо выдавить небольшое количество пластмассы для временных протезов. Совет: Включить секундомер, чтобы контролировать рабочее время.





### Проверка правильного момента времени для извлечения

Проверить степень затвердения с помощью лишнего материала в ротовой полости (Visalys® Temp в среднем находится 2:00 мин. после начала смешивания в оптимальной эластичной фазе для легкого удаления).

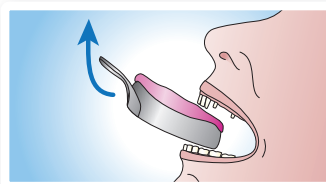


зонд;  
альтернатива: проба на тыльной стороне руки

Если материал на тыльной стороне руки соответствует желаемой консистенции, то временную работу можно вынимать.

### Извлечение из ротовой полости пациента

Вынуть временную работу на этапе эластичности в период между 1:30 и 2:30 мин. после начала смешивания изо рта пациента.



секундомер

Раннее извлечение (работа еще очень эластичная): при больших поднутрениях и мостах большой протяженности. Более позднее извлечение: (работа уже относительно твердая): небольших работ и работ с малым числом поднутрений.

### Ремонт

Ремонт (например, при наличии пузырьков или поврежденных участков) можно выполнить непосредственно с помощью Visalys® Temp или текучего композита. Кислородно-ингибирующий слой (смазочный слой) перед ремонтом удалять не следует.



Visalys® Temp;  
по необходимости текучий композит

У более старых работ, уже простоявших во рту пациента несколько дней, сначала следует придать поверхности шероховатости механическим способом. Дополнительно для композита использовать самопротравливающий бонд (эмаль-/дентин).

### Обработка

Спустя 4:00 мин. после начала смешивания Visalys® Temp полностью затвердел и временную работу можно обрабатывать.

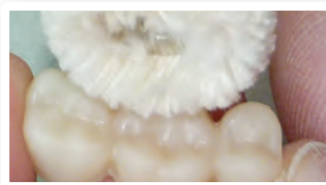


фреза из нержавеющей стали; узкая фреза; диск

Перед обработкой временной работы кислородно-ингибирующий слой (слой смазки) следует удалить, т.к. иначе фреза быстро загрязнится и затупится. Для этого подходят салфетки со спиртовой пропиткой или дезинфицирующие.

### Полировка

Полировка временной работы обеспечивает более гладкую поверхность, которая сильнее блестит, затрудняет образование отложений и к тому более приятна для пациента.



Полиры для композитов, хлопчатобумажные полиры, щетки с козьим ворсом

Обычно поверхность Visalys® Temp уже настолько гладкая, что дополнительная полировка чаще всего бывает не нужна.

### Цементирование

Временный цемент для фиксации следует наносить тонким слоем с помощью кисточки или шпателя на все внутренние стенки временной работы.



временный цемент

Эвгенол может негативно влиять на затверждение цемента для фиксации композитов; если композитные материалы запланированы для длительной фиксации, то следует выбирать цемент для временной фиксации без эвгенола.

# Указатель

<b>Applyfix</b> <sup>®</sup> 4.....	46	<b>Panasil</b> <sup>®</sup> initial contact Regular.....	24
<b>Applyfix</b> <sup>®</sup> 5.....	46	<b>Panasil</b> <sup>®</sup> initial contact X-Light.....	24
<b>Applyfix</b> <sup>®</sup> 6.....	46	<b>Panasil</b> <sup>®</sup> Putty.....	22
<b>Applyfix</b> <sup>®</sup> 8.....	46	<b>Panasil</b> <sup>®</sup> Putty Fast.....	22
<b>Endo tips</b> .....	45	<b>Panasil</b> <sup>®</sup> Putty Soft.....	22
<b>Futar</b> <sup>®</sup> .....	31	<b>Panasil</b> <sup>®</sup> tray Fast Heavy.....	23
<b>Futar</b> <sup>®</sup> D.....	30	<b>Panasil</b> <sup>®</sup> tray Soft Heavy.....	23
<b>Futar</b> <sup>®</sup> D Fast.....	30	<b>Panasil</b> <sup>®</sup> адгезивный лак.....	44
<b>Futar</b> <sup>®</sup> D Slow.....	32	<b>Reto</b> <sup>®</sup> адгезивный лак.....	44
<b>Futar</b> <sup>®</sup> Fast.....	31	<b>Silginat</b> <sup>®</sup> .....	9
<b>Identium</b> <sup>®</sup> Adhesive.....	44	<b>Sympress</b> .....	47
<b>Identium</b> <sup>®</sup> Heavy.....	13	<b>Visalys</b> <sup>®</sup> Temp.....	39
<b>Identium</b> <sup>®</sup> Light.....	14	<b>внутриротовые наконечники</b> .....	45
<b>Identium</b> <sup>®</sup> Medium.....	12	<b>Динамические смесители</b> .....	45
<b>Intraoral tips</b> .....	45	<b>смесительные канюли</b> .....	45
<b>Lastic</b> <sup>®</sup> 90 Fine.....	27		
<b>Lastic</b> <sup>®</sup> function Medium.....	27		
<b>Lastic</b> <sup>®</sup> Xtra Putty.....	27		
<b>Monopren</b> <sup>®</sup> transfer.....	17		
<b>Mucopren</b> <sup>®</sup> Soft.....	35		
<b>Mucopren</b> <sup>®</sup> адгезивный лак.....	44		
<b>Multi Tray</b> .....	43		
<b>Panasil</b> <sup>®</sup> binetics Putty Fast.....	21		
<b>Panasil</b> <sup>®</sup> binetics Putty Soft.....	21		
<b>Panasil</b> <sup>®</sup> contact plus X-Light.....	25		
<b>Panasil</b> <sup>®</sup> contact two in one Light.....	25		
<b>Panasil</b> <sup>®</sup> initial contact Light.....	24		



---

Kettenbach GmbH & Co. KG  
Im Heerfeld 7  
35713 Eschenburg · Germany  
Phone: +49 (0) 2774 7050  
info@kettenbach.com  
[www.kettenbach.com](http://www.kettenbach.com)