



# КАТАЛОГ КЛИНИЧЕСКИХ ПРОДУКТОВ

# Содержание\*

## Композиты

Tetric N-Ceram	7
Tetric N-Ceram Bulk Fill	
Tetric N-Flow	
Te-Econom Plus	
Te-Econom Flow	
IPS Empress Direct	
Ceramic Repair	

## Адгезивы/Протравка

N-Etch	14
Tetric N-Bond	
Tetric N-Bond® Universal	
Eco-Etch	
Te-Econom Bond	
Email Preparator blue	
Syntac	
Heliobond	
Excite F	
Excite F DSC	
AdheSE	
Adhese® Universal	

## IPS Empress CAD

IPS Empress	20
Блоки IPS Empress® CAD HT	
Блоки IPS Empress® CAD LT	
Блоки IPS Empress® CAD Multi	
IPS Empress® CAD Пробные блоки	
Набор универсальных красителей Shade/Stains Kit	
Универсальные красители IPS Empress Universal Shades	
Универсальные красители IPS Empress Universal Stains	
Универсальная глазурь IPS Empress Universal Glaze	
Универсальная глазурь-спрей IPS Empress Universal Glaze Spray	
IPS Empress CAD	
HT/LT Расцветка A–D/BL	
Упаковка IPS Empress	

## IPS e.max CAD

IPS e.max CAD	28
IPS e.max® CAD for CEREC® and InLab®	
Блоки IPS e.max® CAD for CEREC®	
Кристаллические красители IPS e.max CAD Crystall./Shades	
Кристаллические красители IPS e.max CAD Crystall./Stains	
Пастообразная глазурь-кристалл IPS e.max CAD Crystall./Glaze Paste	
Кристаллическая глазурь-спрей IPS e.max CAD Crystall./Glaze Spray	
Жидкость IPS e.max CAD Crystall./Glaze Liquid	
Корректировочные средства IPS e.max® CAD	

Crystall./Add-On, Liquid	
Трегер для кристаллизации IPS e.max CAD Crystallization Tray, Pin	
Расцветка IPS e.max Press/CAD	
Упаковка IPS e.max®	

## Принадлежности CAD/CAM

Гель для протравливания IPS® Ceramic Etching Gel	38
Пинцет	
Фиксирующая паста IPS® Object Fix Flow (текучая)	
IPS® Object Putty (вязкая)	
Культовой материал IPS® Natural Die Material	
IPS® Natural Die Material Kit Promo	
Расцветка IPS Natural Die Material	

## Временные материалы

Telio CS C&B	42
Telio CS Link	
Telio CS Cem Implant	
Telio CS Desensitizer	
Стартовый набор Telio CAD for CEREC Starter Kit	
Блоки Telio® CAD for CEREC® and InLab® LT / B 40 L	
Блоки Telio® CAD for CEREC® and InLab® LT / B 55	
Telio CS Inlay	
Telio CS Onlay	

## Фиксирующие материалы

Variolink N	48
Variolink N LC	
Variolink N Try-In	
Variolink® Esthetic	
Multilink N	
Multilink Speed	
Multilink Automix	
Monobond® N	
Monobond® Etch & Prime	
Liquid Strip	
Ivoclean	

## Эндодонтия/ Восстановление культи

FRC Postec Plus	56
MultiCore	

## Слепочные материалы

Virtual	58
Virtual 380	
Virtual CADbite Registration	

## Приборы

Bluephase® 20i	62
Bluephase® Style	
Bluephase® Style M8	
Bluephase N®	
Bluephase N® M	
Bluephase N® MC	
Bluephase® Meter II	
Cultura Incubator	

## Профессиональный уход и профилактика

CRT bacteria	69
CRT buffer	
Plaque Test	
VivaSens®	
Cervitec® Plus	
Cervitec® Liquid	
Cervitec® Gel	
Fluor Protector N	
Fluor Protector	
Fluor Protector Gel	
Helioseal / Helioseal F / Helioseal Clear	
Proxyt	

## Клинические аксессуары

OptraGate	77
OptraDam Plus	
OptraSculpt	
OptraSculpt Pad	
OptraContact	
OptraPol	
OptraFine	
OptraStick	
Astropol	
Astrobrush	
Politip	
Инжектор для кавифилов	
VivaPad	
Polyart Блок для смешивания	
P 1 Инструмент	
Держатель для кисточек	
Кисточка с жесткой щетиной	
Кисточка с мягкой щетиной	
Vivabrush	
VivaBrush G	
Аппликатор Vivadent	
Канюли	

\*В зависимости от специфики страны доступность продукции может меняться, уточняйте наличие у региональных представителей

## Прямые реставрации

ПОДГОТОВКА

АДГЕЗИВЫ

ПЛОМБИРОВАНИЕ

Изоляция

### OptraGate®

Нежное решение для расширения рабочего поля



Преимущества:

- Значительно увеличенный доступ к рабочему полю
- Удобный для пациента, благодаря трехмерной гибкости
- Широкий диапазон применения

Продукты этой категории:

- OptraDam® Plus

Метод тотального травления

### Tetric N-Bond®

Постоянно высокий результат сцепления



Преимущества:

- Постоянно высокие значения сцепления с эмалью и дентином
- Низкая постоперационная чувствительность
- Выпускается в бутылочках и удобной форме ручки VivaPen®

Продукты этой категории:

- N-Etch
- Te-Econom Bond®

Универсальные адгезивы

### Tetric N-Bond® Universal

Светоотверждаемый однокомпонентный адгезив для прямых и непрямых реставраций, применим в сочетании с любой техникой:

- самопротравливания
- селективного протравливания эмали и дентина
- тотального травления



Преимущества:

- Универсальное применение – для прямых и непрямых реставраций, совместим с любой техникой травления
- Предсказуемые результаты – высокая прочность сцепления на мокром или пересушенном дентине
- Универсальная форма выпуска: флакон и удобная форма ручки VivaPen

Текущие композиты

### Tetric® N-Ceram Bulk Fill

4 мм до Вашего успеха



Преимущества:

- Внесение одной порцией возможно благодаря Ivocerin®, запатентованному фотоинициатору
- Особая технология наполнителей обеспечивает низкий стресс при усадке
- Эстетические результаты в боковом отделе достигаются легко и быстро

Продукты этой категории:

- Tetric N-Ceram®
- Tetric N-Flow®
- Te-Econom Plus®



## ПОЛИМЕРИЗАЦИЯ

## ФИНИШНАЯ ОБРАБОТКА

## УХОД

### Моделировочные инструменты

#### OptraSculpt® Pad

Эффективное моделирование благодаря неприлипающей поверхности



#### Преимущества:

- Придание формы и контурирование без прилипания благодаря губчатой насадке.
- Высокоэластичная губчатая насадка позволяет создать гладкую и ровную поверхность
- Измерительная шкала на ручке инструмента помогает достичь профессиональных эстетических результатов

#### Продукты этой категории:

- OptraSculpt®
- OptraContact®

### Приборы для световой полимеризации

#### Bluephase® Style

Самая маленькая полимеризационная лампа для любого применения



#### Преимущества:

- Для любого размера руки – удобно держать и мужчине, и женщине
- Для любого материала – универсальное использование благодаря поливолновой полимеризации широкого спектра (Polywave®)
- В любое время – возможна работа от сети с функцией Click&Cure

#### Продукты этой категории:

- Bluephase® 20i
- Bluephase® N

### Полиры

#### OptraPol®

Просто блестяще – всего за один шаг



#### Преимущества:

- Превосходный блеск и гладкая поверхность благодаря содержанию алмазных частиц
- Быстрая финишная полировка всего лишь за один рабочий этап
- Многократное использование, позволяющее экономить средства

### Профессиональный уход

#### Proxyt®

Сохраняет реставрации в хорошем состоянии



#### Преимущества:

- Индивидуализированный с разными уровнями абразивности
- Нежный – естественный блеск
- Эффективный – ощутимо гладкие поверхности

#### Продукты этой категории:

- Fluor Protector



# Tetric N-Ceram Bulk Fill

Нано-оптимизированный  
композитный материал 4 мм



Откройте для себя  
новый, экономящий Ваше  
время КОМПОЗИТ

## 4 мм к успеху

- Внесение одним слоем возможно благодаря Ivocerin®, запатентованному фотоинициатору
- Особая технология наполнителей обеспечивает низкий стресс при усадке
- Эстетические результаты в боковом отделе достигаются легко и быстро

**ivoclar**  
**vivadent**<sup>®</sup>  
passion vision innovation

## Tetric® N-Ceram

Светоотверждаемый рентгеноконтрастный наногибридный композит для прямых реставрационных работ. Выпускается в шприцах и кавифилах.

### Показания:

- Универсальное применение – для реставраций на боковой и фронтальной группах зубов



### Преимущества:

- Высокий уровень рентгеноконтрастности
- Быстрая и легкая полировка
- Основные свойства материала усовершенствованы благодаря нано-наполнителям
- Нано-пигменты обеспечивают уникальный эффект хамелеона и натуральную эстетику
- Нано-модификаторы придают оптимальную стабильность, великолепную моделируемость и удобство применения
- Материал не прилипает к инструментам

### Цвета:

Цвета эмали: A1, A2, A3, A3.5, A4, B2, B3, C2, C3, D3

Цвета дентина: A3.5 Dentin, B2 Dentin

Цвета отбеленных зубов: Bleach L, Bleach I, Bleach M

Цвет высокопрозрачного режущего края: T

### Формы поставки

#### В шприцах

<b>Intro Pack</b>	<b>640103</b>
Tetric N-Ceram. 1 x A1, 1 x A2, 1 x A3, 1 x B2	по 3,5 г
Tetric N-Bond	1 x 6 г
N-Etch	1 x 2 г
различные аксессуары	
<b>Intro Pack</b>	<b>631072</b>
Tetric N-Ceram 1 x A2, 1 x A3, 1 x A3.5, 1 x B2	по 3,5 г
Tetric N-Bond	1 x 6 г
N-Etch	1 x 2 г
различные аксессуары	

<b>Refill</b>	<b>1 x 3,5 г см. стр. 8</b>
1 шприц, 3,5 г (16 цветов)	

#### Кавифилы

<b>Refill 10 x 0,25 г</b>	<b>см. стр. 8</b>
10 Кавифилов, по 0,25 г. (16 цветов)	

<b>Расцветка</b>	<b>1 x 604023</b>
------------------	-------------------

## Tetric N-Ceram® Bulk Fill

Tetric N-Ceram® Bulk Fill – эффективный, рентгеноконтрастный композит для внесения порцией 4 мм для прямых реставраций в боковом отделе.

### Показания:

- Реставрации молочных зубов
- Реставрации в боковом отделе (Классы I и II)
- Реставрации V класса (цервикальный кариес, эрозии корня зуба, клиновидный дефект)
- Расширенное запечатывание фиссур на молярах и премолярах.



### Преимущества:

- Может вноситься порциями до 4 мм, благодаря Ivocerin®, запатентованному фотоинициатору
- Низкие показатели усадки и полимеризационного стресса, благодаря компоненту, снижающему усадочное напряжение
- Время полимеризации всего 10 секунд (при интенсивности света 1000 мВт/см²)
- Эстетичные 4-миллиметровые реставрации, благодаря прозрачности естественной эмали, 15%
- Однородная консистенция позволяет легко адаптировать материал к стенкам полости

### Цвета:

Универсальные цвета: IVA, IVB, IWV

### Формы поставки

#### В шприцах

<b>System Kit</b>	<b>647634</b>
Tetric N-Ceram Bulk Fill 2 x IVA, 1 x IVB, 1 x IWV	4 x 3,5 г
Tetric N-Bond	1 x 6 г
<b>Refill</b>	<b>1 x 3,5 г. См. стр. 8</b>
1 шприц, 3,5 г (3 цвета)	

#### Кавифилы

<b>Refill</b>	<b>10 x 0,25 г. См. стр. 8</b>
10 Кавифилов, по 0,25 г (3 цвета)	

## Tetric® N-Flow

Tetric N-Flow – светоотверждаемый рентгеноконтрастный текучий наногибридный композит для реставрационного лечения и фиксации прозрачных керамических реставраций. Выпускается в шприцах и кавифилах.



### Показания:

- В качестве лайнера при реставрации полостей I и II классов
- Реставрации боковых зубов (классы III, IV)
- Реставрации небольших полостей всех классов
- Расширенное запечатывание фиссур
- Шинирование подвижных зубов
- Закрытие поддурений
- Адгезивная фиксация прозрачных керамических и композитных конструкций

### Преимущества:

- Нано-оптимизированная технология включает в себя нано-наполнители и нано-пигменты
- Высокая рентгеноконтрастность
- Время полимеризации всего 10 сек. (при интенсивности света 1000 мВт/см<sup>2</sup>)

### Цвета:

Цвета эмали: A1, A2, A3, A3.5, A4, B2

Цвета дентина: A3.5

Высокопрозрачный цвет режущего края: T

Цвета для отбеленных зубов: Bleach Light (L), Bleach Incisal (I)

### Формы поставки

#### В шприцах

<b>Шприцы</b>	<b>1 x 2 г см. стр. 8</b>
1 шприц по 2 г (10 цветов)	

#### Кавифилы

<b>Кавифилы</b>	<b>0 x 0,25 см. стр. 8</b>
10 кавифилов по 0,25 г (10 цветов)	
<b>Расцветка</b>	<b>1 x 604023</b>

## Te-Econom Plus®

Te-Econom Plus – это светоотверждаемый рентгеноконтрастный композитный материал для реставрационной терапии. Выпускается в шприцах.



### Показания:

– Реставрации I-V классов

### Преимущества:

- Отличные физические свойства
- Хорошая полируемость
- Высокая рентгеноконтрастность
- Длительное рабочее время
- Проверенные технологии и качество Ivoclar Vivadent

### Цвета:

A1, A2, A3, A3.5, B2, C3

### Формы поставки

#### Упаковка Intro Pack **2 x 4 г 610908**

1 x A2, 1 x A3 1 x 4 г каждый  
 Eco-Etch 1 x 2 г  
 Te-Econom Bond 1 x 5 г  
 Аксессуары

#### Упаковка Intro Pack **4 x 4 г 610909**

1 x A2, 1 x A3, 1 x A3,5, 1 x B2 1 x 4 г каждый  
 Eco-Etch 1 x 2 г  
 Te-Econom Bond 1 x 5 г  
 Аксессуары

#### Упаковка Intro Pack **4 x 4 г 648186**

1 x A1, 1 x A2, 1 x A3, 1 x B2 1 x 4 г каждый  
 Eco-Etch 1 x 2 г  
 Te-Econom Bond 1 x 5 г  
 Аксессуары

#### Системная упаковка System Pack **8 x 4 г 610907**

1 x A1, 3 x A2, 2 x A3, 1 x A3.5, 1 x B2 1 x 4 г каждый  
 Eco-Etch 1 x 2 г  
 Te-Econom Bond 1 x 5 г  
 Аксессуары

#### Refill **3 x 4 г см. стр. 8**

3 шприца по 4 г каждый (6 цветов)

#### Refill **1 x 4 г см. стр. 8**

1 шприц, 4 г (6 цветов)

## Te-Econom Flow®

Te-Econom Flow – это текучий светоотверждаемый рентгеноконтрастный композитный материал для реставрационной терапии. Выпускается в шприцах.



### Показания:

- Верхний слой
- Небольшие полости классов I и II
- Реставрации молочных зубов

### Преимущества:

- Широкий спектр показаний
- Удобство применения
- Легкий доступ даже к самым маленьким полостям
- Точное и экономное нанесение

### Цвета:

Выпускается в цветах A2, A3

### Формы поставки

#### Refill

1 x 2 г см. стр. 8

1 шприц, 2 г (2 цвета)



# Единственный **Композитный Материал**, который может носить имя **Empress®**

Уверенность

Надежность

Эстетика

Эстетика керамики с преимуществами композита

- Исключительные моделировочные свойства
- Легкое применение
- Естественные цвета
- Превосходные полировочные свойства



## PS **Empress Direct**

Эстетичный композитный материал  
для прямых реставраций



## IPS Empress Direct®

Светоотверждаемый наногибридный композит для высокоэстетичных прямых реставраций.



до лечения



после лечения

### Показания:

- Пломбирование передних зубов (класс III, IV)
- Пломбирование боковых зубов (класс I и II)
- Пломбирование в области шейки зуба (класс V, например, в случае пришеечного кариеса, эрозии корней, клиновидных дефектов)
- Корректировка положения и формы зуба (например, закрытие диастемы, закрытие межзубного треугольника, удлинение режущего края)
- Изготовление виниров прямым способом

### Преимущества:

- Широкий спектр показаний для передней и боковой группы зубов
- Широкая палитра естественных цветов с различной степенью прозрачности
- Нет определенной схемы наложения
- Очень хорошая полируемость и долго сохраняющийся блеск
- Естественная флюоресцентность
- Низкая чувствительность к свету
- Относящуюся к системе расцветку можно автоклавать, она выполнена из керамики. Это позволяет определять цвет с очень высокой точностью, также спустя длительное время, т.к. керамические пластинки не меняют свой цвет под воздействием света.

### Цвета:

Дентиновые цвета (дентин):

A1, A2, A3, A3,5, A4, A5, A6, B1, B2, C3, D2, Bleach L, Bleach XL

Цвета эмали (эмаль):

A1, A2, A3, A3,5, A4, B1, B2, B3, B4, C1, C2, C3, D2, D3, Bleach L, Bleach XL

Translucent: Trans 20, Trans 30, Trans Opal

### Формы поставки

#### Шприцы

**Basic Kit базовый набор** 8 x 3 г 627218

Дентин: A1, A2, A3

Эмаль: A1, A2, A3

Транслюцент: Trans 30, Trans Opal

**Basic Kit базовый набор** 8 x 3 г 635243

Дентин: A1, A2, A3, A3,5

Эмаль: A1, A2, A3, A3,5

Empress Pad

**Refill** 1 x 3 г

1 шприц по 3 г (32 цвета)

Расцветка дентинов IPS Empress Direct Dentin 1 x 627214

Расцветка для эмали IPS Empress Direct Enamel 1 x 627215

#### Кавифилы

**Basic Kit базовый набор** 80 x 0,2 г 627217

Дентин 10 x 0,2 г: A1, A2, A3

Эмаль 10 x 0,2 г: A1, A2, A3

Транслюцент: Trans 30, Trans Opal

**Basic Kit базовый набор** 80 x 0,2 г 635241

Дентин 10 x 0,2 г: A1, A2, A3, A3,5

Эмаль 10 x 0,2 г: A1, A2, A3, A3,5

Empress Pad

**Refill** 10 x 0,2 г

10 кавифилов по 0,2 г (32 цвета)

## Ceramic Repair

Комплексная система для интраоральных починок керамических и композитных реставраций.



### Показания:

Починки сколов и переломов:  
 – реставраций, облицованных керамикой  
 – цельнокерамических реставраций  
 – композитных реставраций

### Преимущества:

– высокая прочность сцепления  
 – простая технология работы  
 – продуманная эргономика

### Формы поставки

#### Упаковка Intro Pack

**628838**

Tetric EvoCeram (A1, A2, A3, A3.5 Dentin)	4 x 3 г
IPS Empress Direct Opaque	1 x 1,8 г
Monobond Plus	1 x 5 г
Heliobond	1 x 6 г
Различные принадлежности	

## N-Etch

Гель 37%-ой фосфорной кислоты для протравливания эмали и подготовки дентина.



### Показания:

N-Etch используется в технике тотального травления в сочетании с адгезивами, композитами, фиксирующими цементами и материалами для запечатывания фиссур.

### Преимущества:

- Оптимальный партнер для Tetric N-Bond
- Хороший протравливающий эффект на эмали и дентине
- Широкий спектр показаний для применения

### Формы поставки

<b>Jumbo</b>	<b>1 x 30 г / 1 x 2 г</b>	<b>635408</b>
N-Etch Jumbo, N-Etch, различные аксессуары		
<b>Refill N-Etch</b>	<b>2 x 2 г</b>	<b>630210</b>

## Tetric N-Bond®

Tetric N-Bond – это нано-оптимизированный светоотверждаемый однокомпонентный адгезив для эмали и дентина для применения в сочетании с техникой тотального травления.



### Показания:

- для прямых композитных и компомерных реставраций светового и двойного отверждения
- для непрямых цельнокерамических и композитных реставраций (вкладки inlay, onlay, виниры)

### Преимущества:

- использование нано-наполнителей обеспечивает образование гомогенного слоя и хорошее проникновение в дентинные каналцы, что повышает прочность сцепления и снижает риск постоперационной чувствительности
- спиртовая основа для простого нанесения в один слой и улучшенной стабильности материала. Адгезив не испаряется преждевременно, что характерно для материалов на основе ацетона
- высокая прочность сцепления обеспечивает надежные отдаленные результаты
- независимость от методики работы - хорошая смачиваемость сухой и увлажненной поверхности

### Формы поставки

<b>Refill бутылочка</b>	<b>1 x 6 г</b>	<b>603936</b>
Различные принадлежности		

## Tetric N-Bond® Universal

Tetric N-Bond Universal – это однокомпонентный светоотверждаемый адгезив для прямых и непрямых реставраций, совместимый с любой техникой травления: самопротравливания, селективного травления эмали и тотального травления, демонстрирует высокую прочность сцепления на мокром или пересушенном дентине.

### Показания:

- Прямые композитные и компомерные реставрации светового отверждения
- Прямое восстановление культи при помощи композитов светового, химического и двойного отверждения
- Починка сколов композитных и компомерных реставраций
- Адгезивная фиксация непрямых реставраций при помощи композитных фиксирующих материалов светового и двойного отверждения
- Запечатывание подготовленной поверхности зуба перед временной/постоянной фиксацией непрямых реставраций
- Десенсибилизация гиперчувствительной поверхности шейки зуба

### Преимущества:

- Универсальное применение - для прямых и непрямых реставраций, совместим с любой техникой травления
- Предсказуемые результаты - высокая прочность сцепления на мокром или пересушенном дентине.
- Универсальная форма выпуска: флаконы и удобная форма ручки VivaPen

### Формы поставки

<b>Refill VivaPen</b>	<b>1 x 2 мл</b>	<b>668222</b>
<b>Refill VivaPen</b>	<b>1 x 2 мл/40</b>	<b>674175</b>
<b>Starter Kit VivaPen</b>	<b>1 x 0,5 мл</b>	<b>668223</b>
<b>Refill VivaPen браш-канюли</b>	<b>100 шт.</b>	<b>627178</b>
<b>Refill VivaPen защитные рукава</b>	<b>300 шт.</b>	<b>627492</b>
<b>Refill флакон</b>	<b>1 x 6 г</b>	<b>668221</b>
<b>Refill аппликаторы Vivadent</b>		<b>603949</b>





## Eco-Etch®

Фосфорный протравливающий гель



### Показания:

Eco-Etch используется в технике тотального протравливания в комбинации с Te-Econom Bond.

### Формы поставки

<b>Refill</b>	<b>2 x 2 г</b>	<b>574151</b>
---------------	----------------	---------------

## Te-Econom Bond®

Te-Econom Bond – это однокомпонентный бондинговый агент для эмали и дентина, применяется в сочетании с техникой тотального травления.



### Показания:

– прямые светоотверждаемые реставрации

### Преимущества

- Одна бутылочка, один слой адгезива
- Высокая сила сцепления
- Минимальное испарение растворителя (спирт)
- Хранение при комнатной температуре

### Формы поставки

<b>Refill бутылочка</b>	<b>1 x 5 г</b>	<b>611129</b>
-------------------------	----------------	---------------

## Email Preparator blue

37%-ная фосфорная кислота, выпускается в виде жидкости.



### Показания:

– для протравливания эмали и дентина, применяется при запечатывании, пломбировании композитами, а также адгезивной фиксации реставраций.

### Преимущества:

- микросцепление адгезива Heliobond с протравленной эмалью
- хорошее затекание в фиссуры благодаря жидкой консистенции
- хорошее закрепление запечатывающего материала, композита, а также фиксируемой реставрации.

### Формы поставки

<b>Refill</b>	<b>1 x 6 г</b>	<b>533034</b>
---------------	----------------	---------------

## Syntac®

Классический адгезив для создания стабильной химической связи между композитными материалами и тканями зуба.



### Показания:

- Прямые композитные реставрации передних и боковых зубов
- Адгезивная фиксация непрямых композитных и компомерных реставраций

### Преимущества:

- для прямых и непрямых реставраций
- положительный клинический опыт в течение многих лет
- уменьшение послеоперационной чувствительности
- превосходная моментальная связь между дентином/эмалью и композитом
- высокая сила адгезии
- хранение при комнатной температуре

### Форма поставки

<b>Набор (Assortment)</b>	<b>2 x 3 г / 1 x 6 г</b>	<b>532891</b>
Праймер Syntac Primer, адгезив Syntac Adhesive, Heliobond, различные принадлежности		
<b>Refill праймер</b>	<b>1 x 3 г</b>	<b>532893</b>
<b>Refill адгезив</b>	<b>1 x 3 г</b>	<b>532892</b>

## Heliobond

Heliobond – это светоотверждаемый однокомпонентный адгезив для оптимизации протравливания эмали, используемый со всеми светоотверждаемыми пломбировочными материалами.



### Показания:

- адгезив для создания связи с эмалью
- вместе с Syntac может быть использован также на дентине
- фиксация украшений для зубов, например, Skyce
- прозрачное запечатывание фиссур и пломб
- используется в качестве связующего слоя при починках пластмассовых конструкций, коронок и мостовидных протезов.

### Преимущества:

- для оптимального краевого прилегания на границе зуб/композит при использовании техники травления эмали.
- хранение при комнатной температуре

### Форма поставки

<b>Refill</b>	<b>1 x 11 г</b>	<b>532906</b>
<b>Refill</b>	<b>1 x 6 г</b>	<b>532907</b>

## ExcіTE® F

ExcіTE F – это светоотверждаемый однокомпонентный адгезив, выделяющий фтор, используемый в сочетании с техникой тотального травления.



### Показания:

- прямые реставрации из композитов светового и двойного отверждения и компомеров
- светоотверждаемая адгезивная фиксация непрямых реставраций

### Преимущества:

- удобное и экономящее материал нанесение благодаря ручке VivaPen (прим. 120 применений)
- выпускается также в бутылочках и в разовых дозах Single Dose
- очень высокая сила адгезии на эмали и дентине
- не содержит ацетона (растворитель – спирт)
- выделение фтора
- сниженная послеоперационная чувствительность
- хранение при комнатной температуре

### Форма поставки

<b>Refill бутылочка</b>	<b>1 x 5 г</b>	<b>630375</b>
<b>Refill бутылочка</b>	<b>2 x 5 г</b>	<b>630376</b>
<b>Refill аппликаторы Regular (голубые)</b>	<b>50 x</b>	<b>631699</b>
<b>Refill разовые дозы Single Dose</b>	<b>50 x 0,1 г</b>	<b>630377</b>

## ExcіTE® F DSC

ExcіTE F DSC – это адгезив двойного отверждения, выделяющий фтор, для эмали и дентина, используемый в сочетании с техникой тотального травления.



### Показания:

- адгезивная фиксация корневых штифтов, например, FRC Postec Plus
- адгезивная фиксация непрямых безметалловых транслюцентных реставраций фиксирующим композитом двойного или химического отверждения (например, Variolink® II)
- прямые реставрации и восстановление культи с композитными материалами химического или двойного отверждения (например, MultiCore®)

### Преимущества:

- запатентованная технология с аппликатором, покрытым инициатором
- экономия времени: один шаг, один слой
- не требуется световой полимеризации
- высокая сила сцепления на эмали и дентине
- разовая доза Single-Dose выпускается с аппликаторами двух размеров: средний (regular) и малый (small/endo)

### Форма поставки

<b>Refill</b>		
средний (Regular)	<b>20 x 0,1 г</b>	<b>634669</b>
средний (Regular)	<b>50 x 0,1 г</b>	<b>630378</b>
малый (Small/Endo)	<b>20 x 0,1 г</b>	<b>634668</b>
малый (Small/Endo)	<b>50 x 0,1 г</b>	<b>630380</b>

## AdheSE® Universal

Светоотверждаемый однокомпонентный стоматологический адгезив для эмали и дентина, выпускается в ручке VivaPen® и бутылочках для многократного дозирования адгезива. Предназначен для прямых и непрямых реставраций и совместим с любой техникой травления: самопротравливания, селективного травления эмали, техникой протравливания и смывания (Etch&Rinse), демонстрирует высокую прочность сцепления на мокром или пересушенном дентине



### Показания:

- Прямые светоотверждаемые композитные и компомерные реставрации.
- Прямое восстановление культи свето- и самоотверждаемыми композитами и композитами двойного отверждения.
- Применение при починке сколовшихся композитных и компомерных пломб.
- Клеевая фиксация непрямых реставраций со светоотверждаемыми композитами и композитами двойного отверждения.
- Герметизация подготовленных поверхностей зуба до временного или постоянного цементирования не прямой пломбы.
- Десенсибилизация сверхчувствительных шеек зубов.

### Преимущества:

- Благодаря функции Click & Bond® вносится необходимое количество материала – экономия материала
- Подходит для применения в процедурах прямых и непрямых реставраций, не зависимо от применяемой техники травления
- Высокая сила сцепления на мокром или пересушенном дентине.

### Форма поставки

<b>Adhese Universal System VivaPen</b>	<b>1 x 2 мл</b>	<b>664504</b>
Adhese Universal VivaPen, VivaPen канюли, VivaPen защитные рукава		
<b>Starter Kit VivaPen</b>	<b>1 x 0,5 мл</b>	<b>663717</b>
Adhese Universal VivaPen, VivaPen канюли, VivaPen защитные рукава		
<b>Refill VivaPen</b>		
Adhese Universal VivaPen	1 x 2 мл	665156
Adhese Universal VivaPen	3 x 2 мл	664505

<b>Sample VivaPen</b>	<b>1 x 0,1 мл</b>	<b>663726</b>
Adhese Universal VivaPen, VivaPen канюли, VivaPen защитные рукава		
<b>Refill VivaPen канюли</b>	<b>100 шт.</b>	<b>627178</b>
<b>Refill VivaPen канюли</b>	<b>300 шт.</b>	<b>627161</b>
<b>Refill VivaPen защитные рукава</b>	<b>300 шт.</b>	<b>627492</b>
<b>Refill бутылочка</b>	<b>1 x 5 г</b>	<b>663720</b>
<b>Refill Bottle</b>	<b>2 x 5 г</b>	<b>663721</b>
<b>Refill Vivadent Аппликаторы (зеленые)</b>	<b>50 шт.</b>	<b>664698</b>

## IPS Empress®

Система IPS Empress вот уже более двадцати лет известна как керамический материал, обрабатываемый в лаборатории. Однако, начиная с введения IPS Empress CAD, эстетичные реставрации можно изготавливать с помощью технологии CAD/CAM прямо в кабинете врача-стоматолога. Новинкой в семействе IPS Empress является новый композитный материал для терапии прямого восстановления: IPS Empress Direct (см. в разделе Композиты).

Блоки IPS Empress CAD подходят для изготовления цельнокерамических вкладок типа Inlay, Onlay, виниров и коронок с помощью технологии CAD/CAM. Они выпускаются с двумя степенями транслюцентности (высокая транслюцентность = high translucency и низкая транслюцентность = low translucency), а также существуют полихроматические блоки IPS Empress CAD Multi. Реставрации IPS Empress CAD либо просто заполировываются, либо окрашиваются и глазуруются, а затем фиксируются адгезивно.

 Система IPS Empress		
<b>Зубной техник</b> IPS Empress Esthetic  Керамические реставрации, изготовленные в лаборатории	<b>CAD/CAM пользователи</b> IPS Empress CAD  Керамические реставрации, изготовленные в кабинете врача или в лаборатории	<b>Стоматолог</b> IPS Empress Direct  Прямая композитная реставрация



## Блоки IPS Empress® CAD HT

Блоки IPS Empress CAD HT являются более прозрачными и менее светлыми, чем блоки LT; благодаря этому, а также эффекту хамелеона, они лучше всего подходят для изготовления вкладок типа Inlay/Onlay. Благодаря повышенной транслюцентности цвет тканей зуба дополняет цвет реставрации, что, в сочетании с живой флюоресцентностью, обеспечивает гармоничную цветовую интеграцию реставрации в полости рта.



### Форма поставки

#### IPS Empress CAD для CEREC® и inLab HT

**Refill Блоки HT – Chromascop** по 5 шт. см. стр. 29

(4 размера / 3 цвета Chromascop)

**Refill Блоки HT – A-D** по 5 шт. см. стр. 29

(4 размера / 9 цветов A-D)

## Блоки IPS Empress® CAD LT

Блоки IPS Empress CAD LT являются более светлыми и имеют естественный насыщенный цвет, поэтому они применяются для изготовления реставраций больших размеров. Благодаря повышенной «светлости» коронки и частичные коронки из этих блоков не кажутся серыми. Блоки имеют живую флюоресцентность, соответствующую области показаний, что позволяет им при различных условиях освещенности идеально гармонизировать с соседними зубами.



### Форма поставки

#### IPS Empress® CAD для CEREC® и inLab® LT

**Refill Блоки LT – Chromascop** по 5 шт. см. стр. 29

(4 размера / 3 цвета Chromascop)

**Refill Блоки LT – A-D** по 5 шт. см. стр. 29

(4 размера / 9 цветов A-D)

**Refill Блоки LT – Bleach** по 5 шт. см. стр. 29

(3 размера / 4 цвета Bleach)

## Блоки IPS Empress® CAD Multi

Полихроматические блоки IPS Empress CAD Multi имеют цветовой переход от дентина к режущему краю, благодаря чему реставрации из них эстетичны и естественны, даже без дополнительной индивидуализации. Блоки IPS Empress CAD Multi в пришеечной области имеют более насыщенный цвет и естественную opakовость, а в области режущего края – необходимую прозрачность.



### Форма поставки

#### IPS Empress CAD для CEREC и inLab Multi

**Refill Блоки Multi – A-D** по 5 шт. см. стр. 29

(3 размера / 5 цветов A-D)

**Refill Блоки Multi – Bleach** по 5 шт. см. стр. 29

(3 размера / 2 цвета Bleach)

## IPS Empress® CAD Пробные блоки

Три блока IPS Empress CAD цвета A2 (HT, LT, Multi).



### Форма поставки

#### IPS Empress CAD для CEREC

**и inLab Пробные блоки** 603417

IPS Empress CAD for CEREC and inLab HT A2 / I 12 1 x

IPS Empress CAD for CEREC and inLab LT A2 / C 14 1 x

IPS Empress CAD for CEREC and inLab Multi A2 / C 14 L 1 x

# ОБЗОР БЛОКОВ

	A-D								
	A1	A2	A3	A3.5	B1	B2	B3	C2	D3
	HT High Translucency	LT Low Translucency	Multi						
I 8	● 602500	● 602501	● 602502	● 602503	● 602504	● 602505	● 602506	● 602507	● 602508
I 10	● 602510	● 602511	● 602512	● 602513	● 602514	● 602515	● 602516	● 602517	● 602518
	● 602547	● 602548	● 602549	● 602550	● 602551	● 602552	● 602553	● 602554	● 602555
I 12	● 602520	● 602521	● 602522	● 602523	● 602524	● 602525	● 602526	● 602527	● 602528
	● 602557	● 602558	● 602559	● 602560	● 602561	● 602562	● 602563	● 602564	● 602565
	● 602592	● 602593	● 602594	● 602595	● 602596				
C 14	● 602567	● 602568	● 602569	● 602570	● 602571	● 602572	● 602573	● 602574	● 602575
	● 602598	● 602599	● 602600	● 602601	● 602602				
C 14 L	● 602604	● 602605	● 602606	● 602607	● 602608				
	Chromascop			Bleach					
	100	200	300	BL1	BL2	BL3	BL4		
	HT High Translucency	LT Low Translucency	Multi						
I 8	● 602484	● 602485	● 602486						
I 10	● 602488	● 602489	● 602490						
	● 602531	● 602532	● 602533		● 602577	● 602578	● 602579	● 602580	
I 12	● 602492	● 602493	● 602494						
	● 602535	● 602536	● 602537		● 602582	● 602583	● 602584	● 602585	
C 14	● 602539	● 602540	● 602541		● 607681	● 607682			
					● 602587	● 602588	● 602589	● 602590	
C 14 L					● 607683	● 607684			
					● 607672	● 607673			

## Набор универсальных красителей IPS Empress® Universal Shade/Stains Kit

Наборы IPS Empress Universal Shade/Stains Kits (Chromascop и A-D) объединяют в себе различные ходовые красители для дентина и интенсивные красители. С помощью красителей выполняются индивидуальные эффекты на поверхности реставрации.

Для заключительного глазурования реставраций IPS Empress в вашем распоряжении находится тонкозернистая глазуровочная паста нежной консистенции.



### Форма поставки

#### IPS Empress Universal Shade/Stains Kit 602468

Красители IPS Empress Universal Shade	
Цвета: 110/120, 130, 140/210, 220/230, 410/420	по 1 x 3 г
Красители для режущего края IPS Empress Universal Shade Incisal	
Цвета: I1, I2	по 1 x 3 г
Красители IPS Empress Universal Stains	
Цвета: белый, оранжевый, красное дерево, хаки, темно-бордовый	по 1 x 1 г
Универсальная газурь IPS Empress Universal Glaze	3 г
Универсальная жидкость для газури и красителей IPS Empress Universal Glaze and Stain	15 мл
Пинцет, моделировочная кисточка 00	по 1 x

#### IPS Empress Universal Shade/Stains Kit A-D 602469

Красители IPS Empress Universal Shade	
A1, A2/A3/A3,5, B1, B2/B3/B4, C1/C2, D2/D3	по 1 x 3 г
Красители для режущего края IPS Empress Universal Shade Incisal I1, I2	по 1 x 3 г
Красители IPS Empress Universal Stains	
Цвета: белый, оранжевый, красное дерево, хаки, темно-бордовый	по 1 x 1 г
Универсальная газурь IPS Empress Universal Glaze	3 г
Универсальная жидкость для газури и красителей IPS Empress Universal Glaze and Stain	15 мл
Пинцет, моделировочная кисточка 00	по 1 x

## Универсальные красители IPS Empress® Universal Shades

Универсальные красители IPS Empress Universal Shades выпускаются в 15 цветах Chromascop и 9 цветах A-D. С их помощью можно создавать базовый цветовой тон зуба (Chromascop и A-D). Для воспроизведения режущего края имеются два универсальных красителя для режущего края IPS Empress Universal Shades Incisal.



### Форма поставки

Универсальные красители IPS Empress Universal Shade цвета Chromascop по 1 x 3 г	
110 / 120	562457
130	562462
140 / 210	562458
220 / 230	562459
240	562463
310	562464
320	562465
330	562466
340	562467
410 / 420	562460
430 / 440	562461
510	562468
520	562469
530	562470
540	562471

Универсальные красители IPS Empress Universal Shade цвета A-D по 1 x 3 г	
A1	562472
A2 / A3 / A3.5	562473
A4	562474
B1	562475
B2 / B3 / B4	562476
C1 / C2	562477
C3 / C4	562478
D2 / D3	562479
D4	562480

Универсальные красители режущего края IPS Empress Universal Shade Incisal по 1 x 3 г	
I1	602471
I2	602472

## Универсальные красители IPS Empress® Universal Stains

Эти интенсивные красители выпускаются в 14 различных цветах. Они используются для воспроизведения естественных эффектов. С помощью трех дополнительных цветов базового синего (Basic blue), базового красного (Basic red) и базового желтого (Basic yellow) можно индивидуально создавать различные цветные оттенки.



### Форма поставки

Универсальные красители IPS Empress Universal Stains по 1 x 1 г	
белый	562481
черный	562482
красное дерево	562483
хаки	562484
оранжевый	562485
серый	562486
ваниль	562487
имитация трещины	562488
оливковый	562489
желтый	562490
базовый синий	562491
базовый желтый	562492
базовый красный	562493
темно-бордовый	562494



## Универсальная глазурь IPS Empress® Universal Glaze

Глазуровочная паста для глазурования всех реставраций IPS Empress CAD.

Жидкость для глазури и красителей используется для регулирования консистенции следующих материалов: универсальных красителей IPS Empress Universal Shade, универсальных красителей IPS Empress Universal Stains и универсальной глазури IPS Empress Universal Glaze.



### Форма поставки

<b>Универсальная глазурь IPS Empress Universal Glaze</b>	<b>3 г</b>	<b>562495</b>
<b>Универсальная жидкость для глазури и красителей IPS Empress Universal Glaze and Stain</b>	<b>15 мл</b>	<b>562496</b>

## Универсальная глазурь-спрей IPS Empress® Universal Glaze Spray

Для быстрого и простого глазурования полноанатомических (индивидуализированных) реставраций IPS Empress (Esthetic и CAD). Также может служить для глазурования реставраций, облицованных массами IPS Empress Esthetic Veneer.



### Форма поставки

<b>Глазурь-спрей IPS Empress Universal Glaze Spray</b>	<b>1 x 120 мл (270 мл)</b>	<b>609432AN</b>
--	----------------------------	-----------------

Для работы техникой редуцирования (Cut-Back) (наслоение в области режущего края на фронтальные коронки и виниры IPS Empress CAD) существует облицовочный материал IPS Empress Esthetic. Он объединяет различные массы для наслоения и жидкости (более подробное описание в каталоге зуботехнической продукции).

## IPS Empress® CAD HT/LT Расцветка A-D/BL

Для предотвращения перекрестного инфицирования в полости рта индивидуальные планшеты и вся расцветка могут автоклавироваться.

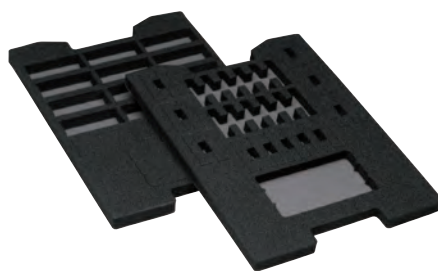
Эта расцветка показывает существующие цвета A-D и ультра-светлые цвета Bleach материалов IPS Empress CAD.



### Форма поставки

Расцветка A-D/BL IPS Empress CAD HT/LT **603418**

## Упаковка IPS Empress®



### Форма поставки

Упаковка IPS Refill  
Бокс для материалов IPS Empress малый (55 мм) **602990**

### Вставки из поролона

Вставка для блоков IPS Empress CAD **602988**

Вставка для красителей IPS Empress Shade/Stain **609450**

## IPS e.max® CAD

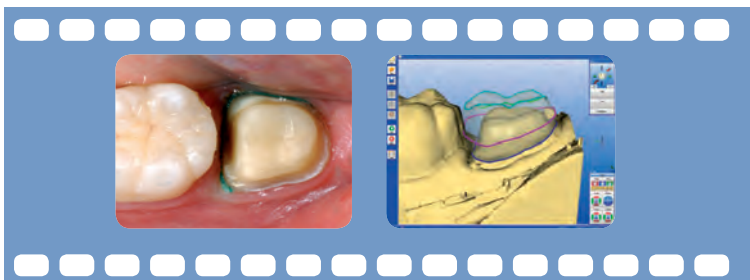
IPS e.max CAD – это высокопрочная дисиликатлитиевая стеклокерамика (LS2), которая обрабатывается в системе CAD/CAM прямо в кабинете врача-стоматолога (chairside) или в лаборатории (labside).

Блоки IPS e.max CAD для обработки в кабинете врача-стоматолога предлагаются в 16 цветах A-D и 4 ультрасветлых цветах

Bleach-BL. Существуют две степени транслюцентности и два размера. Для изготовления каркасов (техника наложения) в лаборатории дополнительно предлагается еще опакующий блок. Блоки IPS e.max CAD с высокой транслюцентностью (HT) применяются для вытачивания минимально инвазивных полноанатомических реставраций, таких, как вкладки типа Inlay, Onlay или виниры. Для частичных коронок и коронок используются менее транслюцентные (LT) блоки.

Реставрации вытачиваются из блоков в «голубом» состоянии. В течение короткого комбинированного обжига кристаллизации/глазурования, благодаря которому этап полировки становится излишним, коронки приобретают высокую прочность (360 МПа) и желаемые эстетические свойства (цвет, прозрачность, светлую тональность). С помощью красителей можно провести дополнительную индивидуализацию.

Затем реставрации устанавливаются. В случае коронок, кроме адгезивной фиксации, у врача существует выбор: самоадгезивная или традиционная.



Препарирование

Конструкция



Процесс вытачивания

Примерка

Нанесение красителей и/или глазури

Кристаллизация

Готовая реставрация

Традиционно цементированная коронка IPS e.max CAD

## IPS e.max® CAD for CEREC® and inLab®

Для эффективного изготовления полноанатомических реставраций (Monolithic Solutions) высокой прочности, стойких к нагрузкам и обладающих проверенными клиническими свойствами. Блоки выпускаются в цветах A-D и Bleach и могут фрезероваться в системах CEREC® или inLab® фирмы Sirona. Они оптимально подходят для изготовления монолитных вкладок Inlay, Onlay, виниров, коронок и мостовидных протезов на 3 единицы. Если требуется эстетическая характеристика, ее можно выполнить техникой окрашивания или Cut-back.



### Форма поставки

#### Базовый набор IPS e.max CAD for CEREC and in Lab Basic Kit

626375

Блоки IPS e.max CAD for CEREC and inLab Blocks C14, Цвета: LT A1, LT A2	2 x 5 шт.
Блоки IPS e.max CAD for CEREC and inLab Blocks C14, Цвета: HT A1, HT A2	2 x 5 шт.
Красители IPS e.max CAD Crystall./Shade, Цвета: 1, 2, I1, I2	4 x 3 г
Красители IPS e.max CAD Crystall./Stains, Цвета: белый, закат, хаки, красное дерево	4 x 1 г
Пастообразная газурь IPS e.max CAD Crystall./Glaze Paste	1 x 3 г
Глазурь-спрей IPS e.max CAD Crystall./Glaze Spray	1 x 120 мл (270 мл)
Жидкость для газури IPS e.max CAD Crystall./Glaze Liquid	x 15 мл
Корректировочная масса IPS e.max CAD Crystall./Add-On	1 x 5 г
Жидкость для корректировочной массы IPS e.max CAD Crystall./Add-On Liquid	1 x 15 мл
Контрастный спрей для врача IPS Contrast Spray Chairside сине-лимонный	1 x 50 мл
Virtual CADbite	1 x 50 мл
Лоток для кристаллизации IPS e.max CAD Crystallization Tray	1 x
Фиксирующая паста текучая IPS Object Fix Flow	1 x 10 мл
Фиксирующая паста вязкая IPS Object Fix Putty	x 10 г
Multilink Automix	1 x 5 мл
Праймер Multilink Primer A/B	1 x 3 г
Monobond Plus	1 x 5 г
Набор для протравки IPS Ceramic Etching Gel Kit	1 x
Различные принадлежности	

## Монолитные решения: блоки HT I 12 и C 14

Форма поставки

IPS e.max CAD for CEREC and inLab HT I 12 по 1 x 5

HT BL1	626423
HT BL2	626424
HT BL3	626425
HT BL4	626426
HT A1	626391
HT A2	626392
HT A3	626393
HT A3.5	626394
HT A4	626395
HT B1	626396
HT B2	626397
HT B3	626398
HT B4	626399
HT C1	626400
HT C2	626401
HT C3	626402
HT C4	626403
HT D2	626404
HT D3	626405
HT D4	626406

IPS e.max CAD for CEREC and inLab HT C 14 по 1 x 5

HT BL1	626427
HT BL2	626428
HT BL3	626429
HT BL4	626430
HT A1	626407
HT A2	626408
HT A3	626409
HT A3.5	626410
HT A4	626411
HT B1	626412
HT B2	626413
HT B3	626414
HT B4	626415
HT C1	626416
HT C2	626417
HT C3	626418
HT C4	626419
HT D2	626420
HT D3	626421
HT D4	626422



## Монолитные решения: блоки LT I 12 и C 14

Форма поставки

IPS e.max CAD for CEREC and inLab

LT I 12 blocks	по 1 x 5
LT BL1	605338
LT BL2	605339
LT BL3	605340
LT BL4	605341
LT A1	605318
LT A2	605319
LT A3	605320
LT A3.5	605321
LT A4	626377
LT B1	605322
LT B2	605323
LT B3	605324
LT B4	626378
LT C1	626379
LT C2	605325
LT C3	626380
LT C4	626381
LT D2	626382
LT D3	605326
LT D4	626383

IPS e.max CAD for CEREC and inLab

LT C 14	по 1 x 5
LT BL1	605343
LT BL2	605344
LT BL3	605345
LT BL4	605346
LT A1	605328
LT A2	605329
LT A3	605330
LT A3.5	605331
LT A4	626384
LT B1	605332
LT B2	605333
LT B3	605334
LT B4	626385
LT C1	626386
LT C2	605335
LT C3	626387
LT C4	626388
LT D2	626389
LT D3	605336
LT D4	626390



## Монолитные решения: блоки С 16 и В 32

### Форма поставки

#### IPS e.max CAD for CEREC and inLab

LT C 16	по 1 x 5	
LT BL2		648221
LT A1		648188
LT A2		648189
LT A3		648190
LT A3.5		648191
LT B1		648193
LT B2		648194
LT C1		648197
LT C2		648198
LT D2		648201



#### IPS e.max CAD for CEREC and inLab

LT B 32	по 1 x 3	
LT BL2		648225
LT A1		648204
LT A2		648205
LT A3		648206
LT A3.5		648207
LT B1		648209
LT B2		648210
LT C1		648213
LT C2		648214
LT D2		648217



## Блоки IPS e.max® CAD for CEREC® and inLab® Impulse / C 14

### Форма поставки

#### IPS e.max CAD for CEREC and inLab

Impulse C 14	1 x 5	
Starter Blocks		637798
Value 1		637795
Value 2		637796
Value 3		637797
Opal 1		637793
Opal 2		637794



## IPS e.max® CAD for CEREC® and inLab® Abutment Solutions: блоки MO A 14 и LT A 16

Блоки для изготовления гибридных реставраций на имплантаты на одиночные зубы технологией CAD/CAM. Блоки имеют отверстия (диаметр S и L) для титановых основ Ti-Base фирмы Sirona.

Блоки IPS e.max CAD A 14 в 5 цветах MO (Medium Opacity – средняя opakовость) применяются для изготовления высокоэстетичных гибридных абатментов, а блоки IPS e.max CAD A 16 в 10 цветах LT (Low Translucency – низкая прозрачность) для функциональных гибридных абатментов-коронки. Эти гибридные конструкции изготавливаются индивидуально из блоков дисиликата лития (LS2) и склеиваются с титановой основой.



### Форма поставки

#### Базовый набор IPS e.max CAD Abutment Solutions for CEREC and inLab Basic Kit **648187**

Блоки IPS e.max CAD for CEREC and inLab A14 (L), Цвет: MO 1	1 x 5 шт.
Блоки IPS e.max CAD for CEREC and inLab A16 (L), Цвета: LT A1, LT A2	1 x 5 шт.
Набор для протравки IPS Ceramic Etching Gel Kit	1 x
Monobond Plus	1 x 5 г
Фиксирующая паста текучая IPS Object Fix Flow	1 x 10 мл
Расцветка IPS e.max CAD MO	1 x
Расцветка IPS e.max Press/CAD LT	1 x
Различные принадлежности	

### Форма поставки

IPS e.max CAD for CEREC and inLab MO A14 (S)	по 1 x 5
MO 0	<b>644357</b>
MO 1	<b>644358</b>
MO 2	<b>644359</b>
MO 3	<b>644360</b>
MO 4	<b>644361</b>

IPS e.max CAD for CEREC and inLab MO A14 (L)	по 1 x 5
MO 0	<b>644362</b>
MO 1	<b>644363</b>
MO 2	<b>644364</b>
MO 3	<b>644365</b>
MO 4	<b>644366</b>

IPS e.max CAD for CEREC and inLab LT A16 (S)	по 1 x 5
LT BL2	<b>645595</b>
LT A1	<b>644367</b>
LT A2	<b>644368</b>
LT A3	<b>644369</b>
LT A3.5	<b>644370</b>
LT B1	<b>644372</b>
LT B2	<b>644373</b>
LT C1	<b>644376</b>
LT C2	<b>644377</b>

IPS e.max CAD for CEREC and inLab LT A16 (L)	по 1 x 5
LT BL2	<b>645599</b>
LT A1	<b>644383</b>
LT A2	<b>644385</b>
LT A3	<b>644386</b>
LT A3.5	<b>644387</b>
LT B1	<b>644389</b>
LT B2	<b>644390</b>
LT C1	<b>644393</b>
LT C2	<b>644394</b>
LT D2	<b>644397</b>





## Кристаллические красители IPS e.max® CAD Crystall./Shades

Пастообразные красители для дентина, которые были специально разработаны для блоков IPS e.max CAD, могут наноситься как на реставрацию в «голубом» состоянии, так и на уже кристаллизованную поверхность.



### Форма поставки

#### Красители IPS e.max CAD Crystall./Shades по 1 x 3 г

0	605348
1	605349
2	605350
3	605351
4	605352
11	605353
12	605354

## Кристаллические красители IPS e.max® CAD Crystall./Stains

Пастообразные интенсивные красители, которые были специально разработаны для блоков IPS e.max CAD, могут наноситься как на реставрацию в «голубом» состоянии, так и на уже кристаллизованную поверхность.



### Форма поставки

#### Красители IPS e.max CAD Crystall./Stains по 1 x 1 г

белый	605356
кремовый	605357
закат	605358
медный	605359
оливковый	605360
хаки	605361
красное дерево	605362

## Пастообразная глазурь-кристалл IPS e.max<sup>®</sup> CAD Crystall./ Glaze Paste

Глазурь-паста, специально разработанная для нанесения на полно-анатомические реставрации IPS e.max CAD. Пасту можно наносить как на реставрацию в «голубом» состоянии до кристаллизации, так и при любом последующем обжиге.



### Форма поставки

Пастообразная глазурь-кристалл IPS e.max CAD Crystall./Glaze Paste	3 г	605363
---	-----	--------

## Кристаллическая глазурь-спрей IPS e.max<sup>®</sup> CAD Crystall./Glaze Spray

Глазурь-спрей, специально разработанный для нанесения на полно-анатомические реставрации IPS e.max CAD. Спрей наносится на реставрацию после нанесения кристаллических красителей IPS e.max CAD Crystall./Shades и Stains. После этого проводится комбинированный обжиг (кристаллизация/глазуровка).



### Форма поставки

Глазурь-спрей IPS e.max CAD Crystall./ Glaze Spray	120 мл (270 мл)	605364
--	-----------------	--------

## Жидкость IPS e.max® CAD Crystall./Glaze Liquid

Специальная жидкость для разведения красителей IPS e.max Crystall./Shades и Stains, а также пастообразной глазури IPS e.max CAD Crystall./Glaze Paste.



### Форма поставки

#### Жидкость

IPS e.max CAD Crystall./Glaze Liquid	15 мл	605366
--------------------------------------	-------	--------

## Корректировочные средства IPS e.max® CAD Crystall./Add-On, Liquid

Используются для корректировки проксимальных и окклюзионных контактных пунктов. Корректировка может проводиться как одновременно с кристаллизацией, так и отдельным корректировочным обжигом.



### Форма поставки

IPS e.max CAD Crystall./Add-On Dentin	1 x 5 г	635549
IPS e.max CAD Crystall./Add-On Incisal	1 x 5 г	605365
IPS e.max CAD Crystall./Add-On Liquid all around	1 x 15 мл	605569

## Трегер для кристаллизации IPS e.max® CAD Crystallization Tray, кристаллизационные штифты

Трегер из нитрида кремния для кристаллизации реставраций IPS e.max CAD. Поставляемые с ним кристаллизационные штифты необходимы при кристаллизации реставраций IPS e.max CAD LT.



### Форма поставки

<b>Трегер для кристаллизации IPS e.max CAD Crystallization Tray</b>	<b>605367AN</b>
Трегер из нитрида кремния G	1 x
IPS e.max CAD кристаллизационные штифты (размеры: S, M, L)	9 x
<b>IPS e.max CAD Crystallization Pin Refill</b>	<b>по 6</b>
S / M / L	<b>605368AN</b>

## Расцветка IPS e.max® Press/IPS e.max® CAD

Расцветка для прессовочной керамики и CAD материалов является вспомогательным инструментом для определения цвета. Для предотвращения перекрестного инфицирования в полости рта индивидуальные планшеты и вся расцветка могут автоклавироваться. Цветовые планшеты показывают окончательный цвет, то есть после прессования или кристаллизации. Таким образом, они помогают выбрать цвет, а также проконтролировать качество процесса кристаллизации реставраций из IPS e.max CAD.

### Форма поставки

<b>Расцветка IPS e.max Press/CAD LT</b>	<b>1 x</b>	<b>605523</b>
<b>Расцветка IPS e.max Press/CAD HT</b>	<b>1 x</b>	<b>613998</b>



## Упаковка IPS e.max®

Этот бокс для материалов IPS e.max и поролоновые вставки служат для оптимального хранения материалов IPS e.max в лаборатории.



### Форма поставки

#### Упаковка IPS e.max

Бокс для материалов IPS e.max малый (55 мм)	1 x	<b>597483</b>
Бокс для материалов IPS e.max средний (80 мм)	1 x	<b>597484</b>
Вставка IPS e.max Ceram Insert (для 22 Refills)	1 x	<b>597485</b>
Вставка для красителей Shade IPS e.max Ceram Shade Insert (для 16 Refills + 2 жидкости)	1 x	<b>635843</b>
Вставка для красителей Essence IPS e.max Ceram Essence Insert (для 21 Refills + 2 жидкости)	1 x	<b>635844</b>
Вставка IPS e.max Press/ZirPress Insert (для 24 Refills)	1 x	<b>607668</b>
Вставка IPS e.max CAD/ZirCAD Insert (для 6 Refills)	1 x	<b>614248</b>

## Гель для протравливания IPS® Ceramic Etching Gel

IPS Ceramic Etching Gel применяется для создания шероховатой ретенционной поверхности на реставрации перед адгезивной фиксацией. Существенно повышает прочность сцепления керамики и композитных цемента.



### Форма поставки

#### Набор геля для протравки IPS Ceramic Etching Gel Kit **531550**

Гель для протравки IPS Ceramic Etching Gel	<b>1 x 5 мл</b>	
Порошок для нейтрализации	<b>1 x 30 г</b>	

#### Refill

Гель для протравки, красный IPS Ceramic Etching Gel	<b>1 x 5 мл</b>	<b>531548</b>
Порошок для нейтрализации	<b>1 x 30 г</b>	<b>531549</b>

## Пинцет

Облегчает рабочий процесс при окрашивании и глазуровании



### Форма поставки

<b>Пинцет</b>	<b>1 x</b>	<b>554069</b>
---------------	------------	---------------

## Фиксирующая паста IPS® Object Fix Flow (текучая) IPS® Object Fix Putty (вязкая)

Вспомогательная фиксирующая паста различной вязкости служит опорой для цельнокерамических реставраций (например, IPS e.max CAD) при обжиге и кристаллизации. Паста применяется для закрепления реставраций на штифтах из нитрида кремния или непосредственно на трегере из нитрида кремния. Пасты легко наносятся и без затруднений удаляются после обжига.



### Форма поставки

Фиксирующая паста IPS Object Fix Flow (текучая)	10 мл	605525
Фиксирующая паста IPS Object Fix Putty (вязкая)	10 г	605526

## Культевой материал IPS® Natural Die Material

Для того, чтобы легче и надежнее воспроизвести желаемый цвет зуба, с помощью расцветки культевого материала IPS Natural Die Material определяется цвет культи после препарирования. С помощью цвета культи и с учетом желаемого цвета зуба может быть выбран соответствующий блок.

Культевой материал IPS Natural Die Material выпускается в 9 цветах, среди них цвета для всех вариантов препарирования от ультрасветлого цвета для имитации культи отбеленных зубов (ND 1) и вторичного дентина, имеющего высокую насыщенность (ND 6), до культи сильно измененных в цвете/девитальных зубов (ND 9).



### Форма поставки

<b>Набор культевого материала</b>		
<b>IPS Natural Die Material Kit</b>		<b>597078</b>
IPS Natural Die Material	по 8 г	ND 1, ND 2, ND 3, ND 4, ND 5, ND 6, ND 7, ND 8, ND 9
Изолирующая жидкость IPS Natural Die Material Separator	1 x 20 мл	
Штопфер IPS Condensers	8 x 10	
Ручки IPS Die Holders	8 x 10	
Универсальный держатель Universal holders	2 x	
Расцветка IPS Natural Die Material shade guide	1 x	
<b>Refill IPS Natural Die Material</b>	<b>по 8 г</b>	
ND1		<b>597080</b>
ND2		<b>597081</b>
ND3		<b>597082</b>
ND4		<b>597083</b>
ND5		<b>597084</b>
ND6		<b>597085</b>
ND7		<b>597086</b>
ND8		<b>597087</b>
ND9		<b>597088</b>
<b>Изолирующая жидкость</b>		
<b>IPS Natural Die Material Separator</b>	<b>20 мл</b>	<b>597089</b>



## IPS® Natural Die Material Kit Promo



### Форма поставки

IPS Natural Die Material Kit Promo	638177	
IPS Natural Die Material Kit (597078)	1 x	
Расцветка IPS Natural Die Material	1 x	

## Расцветка IPS® Natural Die Material

Расцветка позволяет определить оптимальный цвет культи после препаровки. Для предотвращения перекрестного инфицирования в полости рта индивидуальные планшеты и вся расцветка могут автоклавироваться.

### Форма поставки

Расцветка IPS Natural Die Material	1 x	597090
------------------------------------	-----	--------



# Telio®

Все для временных реставраций

С Telio могут работать и стоматологи (Telio CS), и пользователи технологии CAD/CAM (Telio CAD), и зубные техники (Telio Lab), поскольку она представляет собой комплексную систему.



Telio: одна система  
для любого вида временных  
реставраций.

Убедитесь сами.

- решение для традиционных временных реставраций и временных реставраций на имплантах
- продукты, совместимые между собой по цвету и материально-техническим свойствам
- безграничная гибкость в использовании

## Telio® CS C&B

Самоотверждаемый пастообразный композитный материал для изготовления временных реставраций.



### Показания:

Изготовление временных реставраций  
 – коронок и мостовидных протезов,  
 – вкладок Inlay, Onlay,  
 – штифтовых временных конструкций  
 – виниров

### Преимущества:

– высокая прочность на излом и оптимальное время ношения  
 – высокая точность и отсутствие напряжений  
 – щадящее действие на пульпу и мягкие ткани  
 – удобство в работе благодаря сдвоенной картуше с автоматическим смешиванием

### Цвета:

Bleach BL3, A1, A2, A3, A3.5

### Форма поставки

#### Telio CS C&B Starter Kit A2

##### Стартовый набор **628244**

Telio CS C&B A2	1 x 78 г
Смешивающие канюли	10 x
Telio CS Link Transparent	1 x 6 г
Смешивающие канюли	5 x
Telio CS Desensitizer	1 x 5 г
Апликационные браши	50 x
Различные принадлежности	

#### Refill Telio CS C&B **1 x 78 г**

Сдвоенная картуша, 10:1, различные принадлежности

Bleach BL3	<b>628249</b>
A1	<b>628245</b>
A2	<b>628246</b>
A3	<b>628247</b>
A3.5	<b>628248</b>

**Refill Диспенсер 1 x 561381**

**Refill Смешивающие канюли 50 x 628157**

## Telio® CS Link

Временный транслюцентный композитный цемент двойного отверждения для эстетической фиксации временных конструкций.



### Показания:

Временная фиксация временных конструкций:

- коронок и мостовидных протезов
- вкладок Inlay, Onlay
- виниров

### Преимущества:

- не содержит эвгенола
- двойное отверждение
- высокая эстетика благодаря двум прозрачным цветам
- оптимальная ретенционность
- удобство в работе, благодаря сдвоенной картуше с автоматическим смешиванием

### Цвета:

A3 и Transparent

### Форма поставки

#### Telio CS C&B Starter Kit A2 Стартовый набор 628244

Telio CS C&B A2	1 x 78 г
Смешивающие канюли	10 x
Telio CS Link Transparent	1 x 6 г
Смешивающие канюли	5 x
Telio CS Desensitizer	1 x 5 г
Аппликационные браши	50 x
Различные принадлежности	

#### Refill Telio CS Link 2 x 6 г

Сдвоенная картуша, 1:1, различные принадлежности

A3	627912
Transparent	627914

#### Refill Смешивающие канюли 10 x 627948

## Telio® CS Cem Implant

Самоотверждаемый композитный цемент с опциональной возможностью световой полимеризации для эстетической временно-долговременной фиксации на абатменты имплантов.



### Показания:

- временно-долговременная фиксация супраконструкций имплантов на абатменты из титана, золота и оксида циркония.

### Преимущества:

- временно-долговременная фиксация временных и постоянных конструкций.
- Время ношения: 6 месяцев и более

### Форма поставки

#### Refill Telio CS Cem Implant 1 x 6 г

Прозрачный	637510
Опаковый	637509

#### Refill смешивающие канюли 10 x 627948

## Telio® CS Desensitizer

Прозрачная жидкость, которая наносится на поверхность дентина для снятия или уменьшения гиперчувствительности дентина или послеоперационной чувствительности.



### Показания:

Снятие или уменьшение гиперчувствительности дентина или послеоперационных болей при выполнении:

- временных реставраций
- фиксации/цементирования реставраций
- прямой реставрации

### Преимущества:

- наносить всего лишь 10 секунд; световая полимеризация не требуется
- свобода в планировании и в выборе материалов. Никакого взаимодействия с материалами при последующем лечении.
- уменьшение гиперчувствительности дентина или послеоперационных болей
- оказывает очищающее действие на открытый дентин

### Форма поставки

<b>Telio CS C&amp;B Starter Kit A2 Стартовый набор</b>		<b>628244</b>
Telio CS C&B A2	1 x 78 г	
Смешивающие канюли	10 x	
Telio CS Link Transparent	1 x 6 г	
Смешивающие канюли	5 x	
Telio CS Desensitizer	1 x 5 г	
Апликационные браши	50 x	
Различные принадлежности		
<b>Refill Telio CS Desensitizer</b>	<b>1 x 5 г</b>	<b>627911</b>
Refill Telio CS Desensitizer Single Dose		
розовая доза	<b>50 x 0,1 г</b>	<b>627916</b>

## Telio® CAD for CEREC® Starter Kit Стартовый набор

Стартовый набор Starter Kit включает в себя блоки, фиксирующий материал, материал для снятия чувствительности Desensitizer, а также различные принадлежности для врача-стоматолога при работе с системой CEREC.



### Форма поставки

<b>Telio CAD for CEREC Starter Kit A2</b>		<b>631697</b>
Telio CAD for CEREC and inLab Блоки, B40 L		
Цвет: LT A1	2 x	
Telio CAD for CEREC and inLab Блоки, B40 L		
Цвета: LT A2, LT A3	по 3 x	
Telio CS Link Transparent	1 x 6 г	
Telio CS Desensitizer	1 x 5 г	
OptraPol Test Pack Тестовая упаковка		
Различные принадлежности		

## Блоки Telio® CAD for CEREC® and InLab® LT / B 40 L



### Форма поставки

#### Telio CAD for CEREC and inLab LT B 40 L по1 x 3

LT BL3	627718
LT A1	627719
LT A2	627720
LT A3	627721
LT A3.5	627722
LT B1	627723

#### Telio CAD for CEREC and inLab LT B 40 L по1 x 9

LT BL3	627726
LT A1	627727
LT A2	627728
LT A3	627729
LT A3.5	627730
LT B1	627731

## Блоки Telio® CAD for CEREC® and InLab® LT / B 55



### Форма поставки

#### Telio CAD for CEREC and inLab LT B 55 по1 x 1

LT BL3	627818
LT A1	627819
LT A2	627820
LT A3	627821
LT A3.5	627822
LT B1	627823

#### Telio CAD for CEREC and inLab LT B 55 L по1 x 3

LT BL3	627824
LT A1	627825
LT A2	627826
LT A3	627827
LT A3.5	627828
LT B1	627829

## Telio® CS Inlay

Telio CS Inlay – это светоотверждаемый однокомпонентный материал для временных реставраций.



### Показания:

- глубокие полости, препарированные под вкладки типа Inlay с параллельными стенками
- временное закрытие винтовых отверстий имплантатов
- в качестве прокладочного материала для уже готовых временных коронок и мостовидных протезов из поликарбоната или метакрилатов

### Преимущества:

- хорошее увлажнение тканей зуба и отсутствие пятен
- незначительная полимеризационная усадка
- кариостатические и антибактериальные компоненты
- быстрое и простое применение, удаление одним куском
- светоотверждаемый однокомпонентный материал
- прилипает к зубу, а не к инструменту
- применение без дополнительного временного цемента
- выпускается в двух различных цветах и двух формах выпуска (шприцы и кавифилы)

### Цвета:

прозрачный и универсальный

## Telio® CS Onlay

Telio CS Onlay – это светоотверждаемый однокомпонентный материал для временных реставраций.



### Показания:

- большие неглубокие полости, препарированные с малой ретенционностью, например, под вкладки типа Onlay.

### Преимущества:

- хорошее увлажнение тканей зуба и отсутствие пятен
- незначительная полимеризационная усадка
- кариостатические и антибактериальные компоненты
- быстрое и простое применение, удаление одним куском
- светоотверждаемый однокомпонентный материал
- прилипает к зубу, а не к инструменту
- применение без дополнительного временного цемента
- выпускается в двух различных цветах и двух формах выпуска (шприцы и кавифилы).

### Цвета:

прозрачный и универсальный

### Форма поставки

#### Шприцы

<b>Refill Telio CS Inlay</b>	<b>3 x 2,5 г</b>
Универсальный	<b>635332</b>
Прозрачный	<b>635335</b>

<b>Refill Telio CS Onlay</b>	<b>3 x 2,5 г</b>
Универсальный	<b>635339</b>
Прозрачный	<b>635338</b>

#### Кавифилы


<b>Refill Telio CS Inlay Cavifil</b>	<b>30 x 0,25 г</b>
Универсальный	<b>635333</b>
Прозрачный	<b>635334</b>

<b>Refill Telio CS Onlay Cavifil</b>	<b>30 x 0,25 г</b>
Универсальный	<b>635337</b>
Прозрачный	<b>635336</b>



# N-Cement Collection

Материалы для фиксации от Ivoclar Vivadent



Прочная СВЯЗЬ обеспечивает  
уверенность и поддержку

## Variolink® N | Multilink® N | Multilink® Speed

- Надежные материалы для фиксации
- Проверенные на практике сочетания продуктов
- Обширная коллекция для различных запросов:

ЭСТЕТИКА | УНИВЕРСАЛЬНОСТЬ | ПРОСТОТА



ivoclar  
vivadent®  
passion vision innovation

## Variolink® N

Композитная система для фиксации двойного (светового и химического) отверждения



### Показания:

- адгезивная фиксация реставраций из керамики, керамика/FRC и композитных реставраций (вкладыш Inlay/Onlay, коронок, мостовидных протезов и виниров)

### Преимущества:

- Variolink N выпускается в 4 различных цветах и двух степенях прозрачности
- Высокая рентгеноконтрастность
- Высокая эстетика результатов

### Цвета:

Прозрачный, желтый, белый, ультрасветлый Bleach XL, Катализатор выпускается в двух цветах (Прозрачный, Желтый) и двух консистенциях (низкой и высокой вязкости).

### Форма поставки

#### **Professional Set 642981**

База: прозрачный, желтый, белый, ультрасветлый Bleach XL  
 Катализатор: прозрачный/низкой вязкости, прозрачный/высокой вязкости  
 Катализатор: желтый/низкой вязкости, желтый/высокой вязкости  
 Heliobond, Syntac Adhesive, Syntac Primer, Monobond N, N-Etch, Liquid Strip,  
 Различные принадлежности

#### **Esthetic Cementation System 642978**

База: прозрачный, желтый, белый, ультрасветлый Bleach XL  
 Катализатор: прозрачный/низкой вязкости, прозрачный/высокой вязкости  
 Катализатор: желтый/низкой вязкости, желтый/высокой вязкости  
 Excite F DSC, Monobond N, N-Etch, Liquid Strip,  
 Различные принадлежности

#### **Bonding System 632341**

Heliobond, Syntac Adhesive, Syntac Primer, N-Etch,  
 Различные принадлежности

#### **Bonding System Excite F DSC 637211**

Excite F DSC Single Dose Regular 20 x 0,1 г  
 N-Etch 1 x 2 г

#### **База Variolink N Base Refill 1 x 1,5 мл**

Прозрачный	<b>632335</b>
Желтый	<b>632334</b>
Белый	<b>632333</b>
Bleach XL	<b>632332</b>

#### **Катализатор Variolink N Catalyst Refill 1 x 1,5 мл**

Прозрачный/низкой вязкости	<b>632331</b>
Прозрачный/высокой вязкости	<b>632330</b>
Желтый/низкой вязкости	<b>632329</b>
Желтый/высокой вязкости	<b>632328</b>

## Variolink® N LC

Светоотверждаемый композитный цемент для высокоэстетичных реставраций



### Показания:

– Адгезивная фиксация транслюцентных цельнокерамических реставраций, толщиной менее 2 мм. (виниры, вкладки inlay, onlay)

### Преимущества:

– высокая цветовая стабильность благодаря особой формуле со сниженным содержанием амина  
– низкий износ, хорошая полируемость

### Цвета:

Clear: Нейтральный эффект (50% прозрачности)  
+1: Небольшое осветление (24% прозрачности)  
+2: Высветление, эффект отбеливания (12% прозрачности)

### Форма поставки

<b>System Pack</b>		<b>642969</b>
Variolink N LC clear, +1, +2	3 x 1,5 мл	
Monobond N	1 x 5 г	
Tetric N-Bond	1 x 6 г	
Различные принадлежности		
<b>Refill</b>		<b>1 x 1,5 мл</b>
Clear		<b>643413</b>
+1		<b>632687</b>
+2		<b>643414</b>

## Variolink® N Try-In

Водорастворимая глицириновая паста для примерки композитных и керамических реставраций, изготовленных в лаборатории. Выпускаются в четырех цветах Variolink N



### Показания:

– Имитация цвета фиксирующего композита Variolink N  
– Защита протравленной поверхности во время примерки керамической реставрации, изготовленной в лаборатории

### Цвета:

Прозрачный, желтый, белый, ультрасветлый Bleach XL, Clear, +1, +2

### Форма поставки

<b>Refill</b>		<b>1 x 1,5 мл</b>
Прозрачный		<b>632340</b>
Желтый		<b>632339</b>
Белый		<b>632338</b>
Bleach XL		<b>632337</b>
Clear		<b>643416</b>
+1		<b>632688</b>
+2		<b>643415</b>

## Variolink® Esthetic

Эстетичный композитный материал для фиксации.

Variolink Esthetic – это эстетичный фиксирующий композит светового и двойного отверждения для постоянной фиксации керамических и композитных реставраций. Этот материал является приемником Variolink II и Variolink Veneer, давно зарекомендовавших себя в клинической практике. Variolink Esthetic олицетворяет собой новое поколение фиксирующих композитов, характеризующихся исключительной эстетикой и большим комфортом в работе.

### Показания:

#### Variolink Esthetic LC

- Для постоянной фиксации реставраций из стеклокерамики, стеклокерамики на основе дисиликата лития, композитов (вкладки типа Inlay, Onlay и виниры)
- Применяется только с реставрациями малой толщины < 2 мм и с достаточной прозрачностью (например, IPS e.max HT)

#### Variolink Esthetic DC

- Для постоянной фиксации реставраций из стеклокерамики, стеклокерамики на основе дисиликата лития, композитов (вкладки типа Inlay, Onlay, частичные коронки, коронки, мостовидные протезы).



### Цвета:

Light+ (светлый +), Light (светлый), Neutral (нейтральный), Warm (теплый), Warm+ (теплый +)

### Преимущества:

- Превосходная стабильность цвета благодаря химической формуле, не содержащей амины, и запатентованному реактивному световому инициатору Ivocerin
- Сбалансированная и наглядная цветовая система Effekt-цветов
- Естественная флюоресценция, как у живых зубов
- Легкое контролируемое удаление излишков
- Гибкая консистенция, в зависимости от ситуации – идеальное сочетание текучести и стабильности

### Форма поставки

#### Набор Variolink Esthetic LC System Kit

(только световое отверждение)

3 шприца Variolink Esthetic LC (light, neutral, warm), 3 шприца Variolink Esthetic Try-In паста (light, neutral, warm), 1 шприц Total Etch, 1 Adhese Universal VivaPen или 1 бутылочка, 1 бутылочка Monobond Plus, 1 шприц Liquid Strip, принадлежности

**C Adhese Universal VivaPen 666433**

**C Adhese Universal в бутылочке 666065**

#### Набор Variolink Esthetic DC System Kit (двойного отверждения)

3 шприца Variolink Esthetic DC (light, neutral, warm), 3 шприца Variolink Esthetic Try-In Paste (light, neutral, warm), 1 шприц Total Etch, 1 Adhese Universal VivaPen или 1 бутылочка, 1 бутылочка Monobond Plus, 1 шприц Liquid Strip, принадлежности

**C Adhese Universal VivaPen 666434**

**C Adhese Universal в бутылочке 666125**

#### Variolink Esthetic LC Refill (только световое отверждение)

1 шприц, 2 г (выбранного цвета), 5 насадок-аппликаторов

Light+ **666126**

Light **666127**

Neutral **666128**

Warm **666129**

Warm+ **666130**

#### Variolink Esthetic DC Refill (двойного отверждения)

1 автоматически смешивающий шприц, 5 г (выбранного цвета), 10 смешивающих насадок

Light+ **666117**

Light **666118**

Neutral **666119**

Warm **666120**

Warm+ **666121**

#### Variolink Esthetic DC Refill (двойного отверждения)

1 автоматически смешивающий шприц, 9 г (выбранного цвета), 15 смешивающих насадок

Light **666122**

Neutral **666123**

Warm **666124**

#### Variolink Esthetic Try-In Паста Refill

1 шприц, 1,7 г (выбранного цвета), 5 насадок-аппликаторов

Light+ **666067**

Light **666113**

Neutral **666114**

Warm **666115**

Warm+ **666116**

#### Принадлежности

Смешивающие насадки, короткие, заостренные refill, 15 шт. **645951**

Variolink насадки-аппликаторы, refill, 20 шт. **559224**

## Multilink® N

Универсальный самотвердеющий фиксирующий композит Multilink N в шприцах с автоматическим замешиванием характеризуется широким спектром применений, отличными свойствами, а также не затратным по времени применением.



### Показания:

Фиксация непрямых реставраций (вкладки Inlay/onlay, коронки, мостовидные протезы, штифты) из:

- металла и металлокерамики (PFM)
- цельной керамики (силикат)
- усиленной стеклокерамики (циркониевой или алюминиевой)
- композита и стекловолокна (FRC)

### Преимущества:

- Прочное и стойкое сцепление со всеми поверхностями
- универсальное использование, практически для любых случаев
- прямое нанесение, экономящее время

### Цвета:

Прозрачный, желтый

### Форма поставки

#### System Pack

Multilink N automix syringe	1 x 6 г	
Смешивающие канюли	10 x	
Multilink N Primer A/B	2 x 3 г	
Monobond N	1 x 5 г	
Различные принадлежности		
Прозрачный		<b>642974</b>
Желтый		<b>642976</b>

#### Starter Pack

Multilink N automix syringe, transparent	1 x 2,5 г	<b>642973</b>
Смешивающие канюли	4 x	
Multilink N Primer A/B	2 x 1 г	
Monobond N	1 x 1 г	
Различные принадлежности		

#### Refill

Multilink N automix syringe	1 x 6 г	
Смешивающие канюли	10 x	
Прозрачный		<b>632321</b>
Желтый		<b>632322</b>
<b>Refill Multilink N Primer A</b>	<b>1 x 3 г</b>	<b>632198</b>
<b>Refill Multilink N Primer B</b>	<b>1 x 3 г</b>	<b>632319</b>
<b>Refill Monobond N</b>	<b>1 x 5 г</b>	<b>642967</b>
<b>Refill Смешивающие канюли</b>	<b>15 x</b>	<b>592225</b>
<b>Refill Аппликаторы</b>	<b>2 x 25</b>	<b>592435</b>

Аппликаторы (25 больших, 25 маленьких)

## Multilink® Speed

Самоадгезивный, самотвердеющий композитный цемент с опцией световой полимеризации, что позволяет облегчить и ускорить процедуру фиксации. Исключается необходимость кондиционирования фосфорной кислотой и бондинга.



### Показания:

Постоянная фиксация непрямых реставраций, изготовленных из:

- Металла и металлокерамики
- Высокопрочной цельной керамики (оксида циркония, дисиликата лития, оксида алюминия)
- Стекловолоконные конструкции (корневые штифты)

### Преимущества:

- Нет необходимости в протравливании фосфорной кислотой
- Нет необходимости использовать праймер, бондинги и адгезивы для эмали и дентина
- Простое и быстрое применение благодаря автоматически смешивающему шприцу
- Отличные физические свойства
- Хорошие показатели сцепления
- Легкое удаление излишков материала

### Цвета:

Прозрачный

### Форма поставки

#### Starter Pack

Multilink Speed automix syringe, transparent	1 x 2,5 г	<b>642977</b>
Смешивающие канюли	4 x	
Monobond N	1 x 1 г	

#### Refill

Multilink Speed automix syringe, transparent	1 x 6 г	<b>632342</b>
Смешивающие канюли	10 x	



## Комбинация продуктов

	Система для эстетичной композитной фиксации	Универсальная система композитной фиксации	Самоадгезивный композитный цемент
Фиксирующий цемент	Variolink® N	Multilink® N	Multilink® Speed
Отверждение	Светового/двойного отверждения**	Самотвердеющий с опцией светового отверждения	Самотвердеющий с опцией светового отверждения
Метод фиксации	Адгезивная Syntac/Excite F DSC/Tetric N-Bond Тотальное протравливание	Адгезивная Multilink N Primer A/B Самопротравливающий	Самоадгезивная
IPS e.max Press	✓	✓	✓*
IPS e.max CAD	✓	✓	✓*
IPS e.max Ceram Виниры	✓	-	-
IPS e.max ZirCAD	-	✓	✓
IPS Empress Esthetic	✓	✓	-
IPS Empress CAD	✓	✓	-
SR Adoro <sup>1</sup> (на металле)	-	✓	✓
SR Adoro <sup>1</sup> (безметалловые конструкции)	✓	✓	-
IPS d.SIGN IPS InLine/IPS InLine PoM IPS Classic	-	✓	✓
FRC Postec Plus	✓***	✓	✓
Cosmo Post	-	✓	✓

Пожалуйста, ознакомьтесь с соответствующей инструкцией по применению

✓ рекомендованное сочетание продуктов

\* рекомендовано в зависимости от показаний к применению

- не рекомендовано

\*\* Variolink® N Clear Veneer только светоотверждаемый

\*\*\* только материалы двойного отверждения

<sup>1</sup> – поставляется не во все страны

## Multilink® Automix

Multilink Automix – это система адгезивной фиксации не прямых реставраций из силикатной или оксидной керамики (например, IPS e.max®), металла и металлокерамики, а также композитов.

### Новинки:

оптимизированная формула, дополнительный цвет «Белый», пасты Try-In и оптимизированные рабочие свойства.



### Показания:

Фиксация не прямых реставраций (вкладки типа Inlay, Onlay, коронки, мостовидные протезы, корневые штифты) из:

- металла и металлокерамики (PFM)
- цельной керамики (силикат)
- усиленной цельной керамики (оксид циркония или алюминия)
- композитов и стекловолоконных композитов (FRC)

### Преимущества:

- высокая сила сцепления – и при двойном, и при химическом отверждении
- универсальность – фиксирует силикатную и оксидную керамику, а также металл
- клиническая надежность – подтверждают многочисленные годовые исследования
- оптимальное удаление излишков
- оптимальная эстетика
- оптимальное краевое прилегание

### Цвета:

Прозрачный, желтый, белый, опаловый.

### Форма поставки

#### Системная упаковка System Pack

Multilink Automix Шприц	1 x 9 г	
Смешивающие канюли	15 x	
Root Canal Tips	5 x	
Праймер Multilink Primer A+B	2 x 3 г	
Monobond Plus	1 x 5 г	
Liquid Strip	1 x 2,5 г	
Канюли для нанесения Liquid Strip	5 x	
Апликаторы (большие и малые)	по 25 x	
Блок для смешивания	1 x	
Пластина для смешивания (для праймера Multilink Primer A+B)	1 x	
OptraStick	2 x	
Различные принадлежности		
Прозрачный		<b>627471</b>
Желтый		<b>627473</b>
Опаловый		<b>627472</b>
Белый		<b>645954</b>

#### Стартовый набор Starter Pack

Multilink Automix Шприц	1 x 2,5 г	
Смешивающие канюли	4 x	
Праймер Multilink Primer A/B	2 x 1 г	
Monobond Plus	1 x 1 г	
Апликаторы (большие и малые)	по 25 x	
Блок для смешивания	1 x	
Пластина для смешивания (для праймера Multilink Primer A/B)	1 x	
OptraStick	2 x	
Различные принадлежности		
Прозрачный		<b>627571</b>

#### Refill Multilink Automix

Multilink Automix Шприц	1 x 9 г	
Смешивающие канюли	15 x	
Различные принадлежности		
Прозрачный		<b>615216</b>
Желтый		<b>615217</b>
Опаловый		<b>615218</b>
Белый		<b>645952</b>

#### Refill Multilink Automix Try-In

Multilink Automix Try-In Шприц	1 x 1,7 г	
Прозрачный		<b>645956</b>
Желтый		<b>645957</b>
Опаловый		<b>645958</b>
Белый		<b>645959</b>

#### Refill Праймер Multilink Primer A+B

2 x 3 г 576825

#### Refill Праймер Multilink Primer A

1 x 3 г 613626

#### Refill Праймер Multilink Primer B

1 x 3 г 613627

#### Refill Monobond Plus

1 x 5 г 626221

#### Refill Liquid Strip

1 x 2,5 г 532505

#### Refill Multilink Смешивающие типсы

15 x 645951

#### Типсы для корневых каналов (Intra Canal и смешивающие канюли)

по 5 x 645955

#### Канюли для нанесения Liquid Strip

20 x 533666

#### Refill Апликаторы (25 больших, 25 малых)

2 x 25 592435



## Monobond® N

Универсальный однокомпонентный бондинговый агент для непрямым реставрационных материалов.



### Показания:

Универсальный однокомпонентный бондинговый агент для непрямым реставрационных материалов (стеклокерамики и оксидной керамики, металла, композита, композита, усиленного волокнами). Создает прочную связь между реставрацией и фиксирующим материалом.

### Форма поставки

**Refill** 1 x 5 г 642967

## Monobond® Etch & Prime

Самопротравливающий стеклокерамический праймер

Monobond Etch & Prime протравливает и силанизирует силикатную керамическую поверхность за один рабочий этап.



### Показания:

Подготовка силикатной керамической поверхности к созданию адгезивной связи с фиксирующими композитами.

### Форма поставки

**Refill бутылочка, Monobond Etch & Prime** 1 x 5 г 673026

## Liquid Strip

Глицериновый гель, препятствующий возникновению ингибированного слоя у композитов при фиксации композитных и керамических реставраций.



### Показания:

- Паста для примерки
- препятствование возникновению ингибированного слоя у композитов
- защита протравленной ретенционной поверхности изготовленной в лаборатории цельнокерамической реставрации.

### Форма поставки

<b>Refill</b>	<b>1 x 2,5 г</b>	<b>532505</b>
---------------	------------------	---------------

## Ivoclean

Универсальная паста, специально разработанная для очистки склеиваемых поверхностей протетических конструкций после примерки в полости рта от загрязнений (в частности, содержащих белок).



### Показания:

- экстраоральная очистка поверхностей керамических и металлических не прямых реставраций

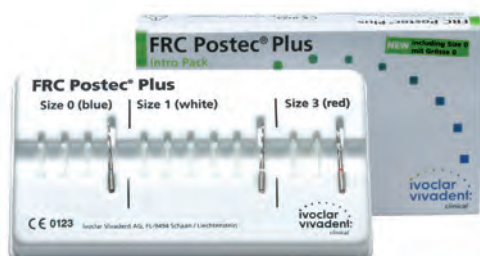
### Форма поставки

<b>Refill</b>	<b>1 x 5 г</b>	<b>637568</b>
---------------	----------------	---------------

## FRC Postec® Plus

FRC Postec Plus – это высокоэстетичный рентгеноконтрастный корневой штифт из композита со стекловолокном для прямого восстановления сильно разрушенной коронковой части после эндодонтического лечения зуба, применяется врачами-стоматологами.

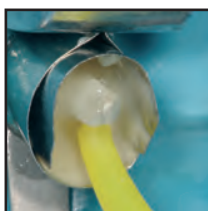
Система состоит из светопроводящих штифтов из композита со стекловолокном трех размеров и соответствующих римеров из нержавеющей стали для препарирования ложа для корневого штифта.



Препарирование ложа для корневого штифта



Фиксация штифта с помощью MultiLink



Восстановление культы с помощью MultiCore Flow



Восстановленная культа

### Показания:

- восстановление сильно разрушенной коронковой части после эндодонтического лечения зуба, применяется для фронтальных и боковых зубов.

### Преимущества:

- эстетичность
- рентгеноконтрастность
- высокая ретенционность
- щадящее действие по отношению к корневому каналу
- наглядная система с зарекомендовавшими себя продуктами
- легко удаляется
- клинически проверенная концепция

### Форма поставки

Упаковка Intro Pack Размер 0/1/3		603543
FRC Postec Plus Размер 0	3 x	
FRC Postec Plus Размер 1	5 x	
FRC Postec Plus Размер 3	2 x	
FRC Postec Plus Ример Размер 0	1 x	
FRC Postec Plus Ример Размер 1	1 x	
FRC Postec Plus Ример Размер 3	1 x	
<b>Refill Размер 0</b>	<b>20 x</b>	<b>603540</b>
<b>Refill Размер 0</b>	<b>5 x</b>	<b>603541</b>
<b>Refill Размер 1</b>	<b>20 x</b>	<b>590222</b>
<b>Refill Размер 1</b>	<b>5 x</b>	<b>583244</b>
<b>Refill Размер 3</b>	<b>20 x</b>	<b>590223</b>
<b>Refill Размер 3</b>	<b>5 x</b>	<b>583245</b>
<b>Refill Ример, Размер 0</b>	<b>1 x</b>	<b>603542</b>
<b>Refill Ример, Размер 1</b>	<b>1 x</b>	<b>572801</b>
<b>Refill Ример, Размер 3</b>	<b>1 x</b>	<b>572800</b>

## MultiCore®

Самотвердеющий композит для восстановления культи с опциональной возможностью световой полимеризации.

Две консистенции, две технологии, два способа полимеризации и четыре цвета образуют оптимальный фундамент для восстановления частично или сильно разрушенной коронковой части витальных или девитализированных зубов.



Смешивающие шприцы по 10 г



Картуши по 50 г

### Показания:

– восстановление культи витальных или девитализированных зубов

### Преимущества:

MultiCore Flow для матричной технологии

- материал базируется на многолетнем опыте фирмы Ivoclar Vivadent в области композитных технологий
- для каждого пользователя свой выбор: химическая или световая полимеризация
- четыре различных цвета
- система сочетается с самопротравливающим адгезивом AdheSE

### Цвета:

Светлый, средний, синий и белый

### Форма поставки

#### MultiCore® Flow

<b>Refill</b>	<b>1 x 10 г</b>	
Смешивающий шприц, различные принадлежности		
Светлый		<b>604166</b>
Средний		<b>604167</b>
Белый		<b>604168</b>
<b>Смешивающие типсы малые</b>	<b>10 x</b>	<b>604209</b>
<b>Интраоральные типсы малые</b>	<b>10 x</b>	<b>604210</b>
<b>Root Canal Tips</b>	<b>5 x</b>	<b>603018</b>
<b>Refill</b>	<b>1 x 50 г</b>	
База, катализатор, различные принадлежности		
Светлый		<b>578913</b>
Средний		<b>578914</b>
Синий		<b>578915</b>
<b>Диспенсер</b>	<b>1 x</b>	<b>579094</b>
<b>Смешивающие типсы</b>	<b>50 x</b>	<b>579096</b>
<b>Интраоральные типсы</b>	<b>50 x</b>	<b>579095</b>

## Virtual®

Virtual – это современная линия поливинилсилоксановых слепочных материалов для получения слепков различными способами. Линия продуктов Virtual содержит массы пяти вязкостей: Putty, Heavy Body, Monophase, Light Body и Extra Light Body с быстрым временем схватывания «Fast» (2:30 мин.) и обычным «Regular» (4:30 мин.).

В программе также предлагается адгезив для слепочных ложек и другие принадлежности.



### Показания:

- Слепки для изготовления не прямых реставраций (коронки, мостовидные протезы, вкладки типа Inlay, Onlay и виниры)
- слепки для имплантатов
- силиконовый ключ для восковых моделей, учебные модели или планирование лечения.
- слепки беззубых челюстей
- силиконовый ключ для изготовления временных конструкций

### Преимущества:

- превосходная адаптация на влажном дентине и слизистой оболочке
- отличная водоотталкивающая способность
- точные, очень хорошо читаемые слепки
- варьирующееся рабочее время и быстрая фаза твердения
- свежий аромат мяты
- гармоничный баланс физических свойств

### Цвета:

Синий морской: Virtual Putty, Virtual Heavy Body и Virtual Monophase

Карамель: Virtual Light Body и Virtual Extra Light Body

### Форма поставки

Multi Pack	12 x 50 мл	
+ смешивающие канюли		
Extra Light Body Fast		572812
Extra Light Body Regular		572813
Light Body Fast		572826
Light Body Regular		572827
Monophase Fast		572828
Monophase Regular		572829
Heavy Body Fast		572830
Heavy Body Regular		572831
Refill	2 x 50 мл	
+ 12 смешивающих канюль		
Extra Light Body Regular		562827
Extra Light Body Fast		562828
Light Body Regular		562829
Light Body Fast		562830
Monophase Regular		562831
Monophase Fast		562832
Heavy Body Regular		562835
Heavy Body Fast		562836
Refil		
Putty Regular	2 x 300 мл	562839
Putty Fast	2 x 300 мл	562840
Virtual Принадлежности		
Адгезив для ложек	1 x 10 мл	562841
Refill Смешивающие типсы, малые	48 x	572806
Refill Смешивающие типсы, большие	48 x	572807
Refill Интраоральные типсы, большие	100 x	572808
Refill Интраоральные типсы, малые	100 x	572809
Refill Диспенсер 1:1 50 мл	1 x	572810

## Virtual® 380

Virtual 380 – это материал с консистенцией «Heavy Body» и «Monophase» в больших картриджах.  
Эти XXL-картриджи используются в таких смесителях, как Pentamix, Plug & Press Dispenser и MixStar.



### Преимущества:

- готовый к использованию XXL-картридж – простота и удобство в работе
- не требуется отдельной активации как для материала в мешках
- экономичная форма выпуска – содержание 380 мл

### Форма поставки

<b>Multi Pack</b>		<b>6 x 380 мл + смеситель + байонетные кольца</b>
Monophase Fast		<b>594835</b>
Heavy Body Fast		<b>594836</b>
Heavy Body Regular		<b>594837</b>

<b>Refill</b>		<b>по 2 x 380 мл + смеситель + байонетные кольца</b>
Monophase Fast		<b>594838</b>
Heavy Body Fast		<b>594839</b>
Heavy Body Regular		<b>594840</b>

### Virtual® 380 Принадлежности

<b>Refill Динамические смесительные насадки</b>	<b>50 x</b>	<b>600158</b>
<b>Refill Байонетное Кольцо</b>	<b>2 x</b>	<b>600159</b>

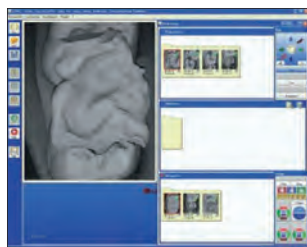
Технические данные	Virtual						Virtual 380	
	Extra Light Body	Light Body	Monophase	Heavy Body	Putty	CADbite Registration	Monophase	Heavy Body
Цвет	Карамель	Карамель	Синий морской	Синий морской	Синий морской	Светло-синий	Синий морской	Синий морской
Рабочее время • Fast • Regular	1:45 3:00 Мин.	1:35 Мин. 2:35 Мин.	1:35 Мин. 2:35 Мин.	1:15 Мин. 2:05 Мин.	1:15 Мин. 1:25 Мин.	max. 0:30 Мин.	1:35 Мин. –	1:35 Мин. 2:05 Мин.
Время нахождения в полости рта • Fast • Regular	2:30 Мин. 4:30 Мин.	2:30 Мин. 4:30 Мин.	2:30 Мин. 4:30 Мин.	2:30 Мин. 4:30 Мин.	2:30 Мин. 4:30 Мин.	0:45	3:30 Мин. –	2:30 Мин. 4:30 Мин.
Линейное изменение размеров	< 0.20 %	< 0.20 %	< 0.20 %	< 0.20 %	< 0.20 %	< 0.05 %	< 0.20 %	< 0.20 %
Деформация под давлением (min. - max.)	3 – 5 %	3 – 5 %	3 – 5 %	3 – 5 %	1 – 3 %	–	3 – 5 %	3 – 5 %
Восстановление после деформации	> 99.5 %	> 99.5 %	> 99.5 %	> 99.5 %	> 99.0 %	–	> 99.5 %	> 99.5 %
Передача деталей поверхности	20 μ	20 μ	20 μ	20 μ	50 μ	–	20 μ	20 μ
Жесткость по Шору А.	47 ± 3	54 ± 3	67 ± 3	68 ± 3	61 ± 3	32 по Шору	67 ± 3	68 ± 3

## Virtual CADbite Registration

Слепочный материал Virtual CADbite Registration можно сканировать, поэтому он используется для выполнения оптических оттисков при работе технологией CAD/CAM, например, с системой CEREC. Это силиконовый материал, который также превосходно подходит для регистрации прикуса при изготовлении не прямых реставраций. Материал имеет вязкую консистенцию, высокую точность передачи всех нюансов поверхности, короткое время схватывания, а также хорошую стабильность размеров; конечная твердость достигает 32 единицы по Шору D.



Регистрация прикуса с помощью Virtual CADbite



Отсканированный регистрат

### Преимущества:

#### Быстро

Краткое пребывание во рту в течение 45 секунд сводит к минимуму возможность ошибки при регистрации из-за движений челюсти пациентом. Вместе с этим, рабочее время материала Virtual CADbite достаточно для того, чтобы выполнить регистрацию полной челюсти.

#### Прочно

Высокая конечная твердость 32 единицы по Шору D в сочетании с идеальной прочностью на излом позволяют резать и фрезеровать регистрат, также свойства материала препятствуют смещению фиксированного положения модели в артикуляторе.

#### Можно сканировать

По согласованию с пользователями систем CAD/CAM по всему миру, поверхность материала Virtual CADbite была сделана рефлектирующей, благодаря чему с помощью этого материала можно получать великолепные результаты сканирования.

### Форма поставки

<b>Multi Pack</b>	<b>12 x 50 мл</b>	<b>607909</b>
и канюли для смешивания		
<b>Refill</b>	<b>2 x 50 мл</b>	<b>607908</b>
и канюли для смешивания		
<b>Принадлежности</b>		
<b>Virtual CADbite Registration Refill</b>		
<b>типы для смешивания, малые</b>	<b>48 x</b>	<b>572806</b>

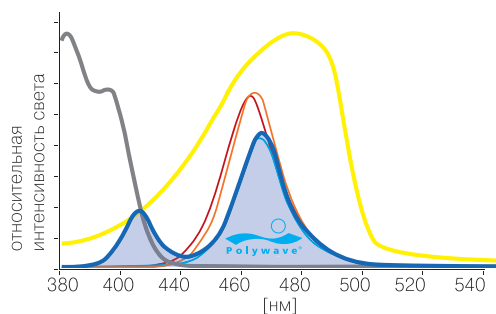


## Bluephase® –

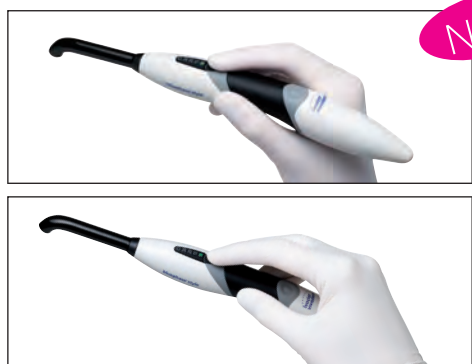
Светодиод для всех показаний, теперь эргономичный – для руки любого размера

В противоположность светодиодным приборам второго поколения, поливолновой светодиод достигает оптимума в широте спектра, который составляет от 385 до 515 нм, – точно так же, как у образца - галогеновой лампы. Благодаря этому приборы линии Bluephase можно неограниченно использовать для всех световых инициаторов и любых материалов.

### Спектр длины световой волны



Так просто это работает: повернуть зарядный блок, вытянуть из него сетевой кабель, подключить к наконечнику и продолжать работать привычным для вас образом.



Bluephase Style можно держать и как ручку, и как пистолет.

### Любой материал благодаря поливолновому<sup>1</sup> светодиоду

Bluephase подходит для применения с любыми материалами, благодаря тому, что в основе ее работы лежит поливолновая технология, которая использует различные светодиоды с доминантной длиной волны 410 нм и 470 нм.

- Фотоинициатор Campherchinon
- Фотоинициатор Lucirin TPO
- Bluephase Style с поливолновым светодиодом<sup>2</sup>
- Elipar S10<sup>11</sup>
- SmartLite PS<sup>11</sup>
- Demi Plus<sup>11</sup>

Источник: R. Price, Dalhouse University Halifax, 2011

<sup>\*</sup> эти марки не являются зарегистрированными товарными знаками фирмы Ivoclar Vivadent AG.

<sup>1</sup> светодиодный прибор второго поколения

<sup>2</sup> светодиодный прибор третьего поколения

### Любые показания благодаря длительному охлаждению

Неприятные перерывы в работе и ожидание в течение нескольких минут теперь позади. Вместо этого приборы линии Bluephase позволяют работать длительное время без клинических ограничений – даже при обширной фиксации не прямых реставраций.

### Всегда готов к работе благодаря функции Click & Cure

Работа в беспроводном режиме – это гарантия максимальной мобильности в стоматологическом кабинете. Уже зарекомендовавшая себя функция Click & Cure позволяет избежать неприятного времени ожидания из-за разрядившегося аккумулятора. Всего лишь одним кликом наконечник подключается к сетевому кабелю зарядного блока.

### Для любой руки – эргономично и для женщин, и для мужчин

Лампу Bluephase Style можно держать и как ручку, и как пистолет. Нагрузка на кисть и руку минимальна – и все это независимо от размера руки.



## Bluephase® 20i Миссия – Максимум

Bluephase 20i – это высоко мощный светодиодный полимеризационный прибор, питающийся от аккумулятора, с мощностью светового излучения 2.000 мВт/см<sup>2</sup>, который вдохновляет sensationно коротким временем полимеризации, которое составляет от 5 секунд.

### Показания:

Прибор для полимеризации всех светоотверждаемых дентальных материалов в диапазоне длины световой волны 380-515 нм.



### Преимущества:

- спектр 380-515 нм, сходный со спектром галогеновой лампы, благодаря поливолновому светодиоду
- уникально высокая мощность светового излучения 2.000 мВт/см<sup>2</sup> в режиме Turbo с sensationно коротким временем полимеризации всего лишь до 5 секунд.
- встроенный вентилятор для бесперебойной работы без клинических ограничений
- функция Click & Cure для подключения прибора к электросети при необходимости и работы, независимой от состояния заряженности батареи
- беспроводной дизайн, дарящий пользователю абсолютную мобильность
- четыре программы для быстрого, максимального, близкого к пульпе и сокращающего стресс в материале отверждения
- мощный литий-полимерный аккумулятор на 45 мин. рабочего времени
- закрытая конструкция, обеспечивающая оптимальную гигиену прибора
- современный OLED цветной дисплей с использованием светодиодов на основе светоизлучающих органических материалов с великолепным качеством изображения
- инновационный сенсор на движение для моментальной готовности прибора к работе
- 3 года гарантии (на аккумулятор – 1 год)

### Форма поставки

<b>Bluephase 20i 100-240 В</b>	<b>613735</b>
<b>Bluephase 20i аккумулятор</b>	<b>627300</b>
<b>Bluephase 20i наконечник</b> (наконечник, аккумулятор, световод)	<b>613753</b>

## Bluephase® Style

### Миссия – Эргономика

Bluephase Style – это беспроводной мощный светополимеризационный прибор с мощностью света 1100 мВт/см<sup>2</sup>, который благодаря своей форме удобно располагается в любой руке – и в мужской, и в женской.

#### Показания:

Световой прибор для полимеризации всех светоотверждаемых стоматологических материалов в диапазоне длины световой волны 385-515 нм.

#### Преимущества:

- эргономичен для любой руки – и мужской, и женской
- поливолна светодиода с широкополосным спектром 385-515 нм подходит для всех материалов
- без вентилятора возможно длительное использование без клинических ограничений
- функция Click & Sure для подключения прибора к электросети при необходимости и работы, независимой от состояния заряженности батареи
- беспроводной дизайн, дарящий пользователю абсолютную мобильность
- высокая интенсивность светового излучения 1.100 мВт/см<sup>2</sup> сокращает время полимеризации, которое может начинаться с 10 секунд



- простая работа благодаря интуитивному управлению двумя кнопками
- световод 10 мм для рабочего поля очень большой протяженности
- укороченный световод: любые поверхности зуба доступны без экстремально широкого открытия рта
- индуктивная зарядка позволяет бесконтактную зарядку аккумулятора
- зарядный блок с контрольным указателем позволяет распознать уровень зарядки с большого расстояния
- мощный литий-полимерный аккумулятор на 20 мин. рабочего времени
- закрытая конструкция, обеспечивающая оптимальную гигиену прибора
- зарядный блок с выходными отверстиями позволяет осуществлять простую очистку зарядного блока
- инновационный сенсор движения для моментальной готовности прибора к работе
- 3 года гарантии (на аккумулятор – 1 год)
- выпускается в трех цветах (серый, синий и розовый)

#### Форма поставки

##### Bluephase Style 100-240 В

Серый	635153
Синий	642513
Розовый	642514

##### Аккумулятор Bluephase Style

637692

##### Наконечник Bluephase Style

(наконечник, аккумулятор, световод)

Серый	637916
Синий	643296
Розовый	643307

## Bluephase® Style M8 Миссия – Экономичность

Bluephase Style M8 – это беспроводной экономичный светодиодный полимеризационный прибор с мощностью светового излучения 800 мВт/см<sup>2</sup>. Прибор позволяет полимеризовать светоотверждаемые стоматологические материалы в диапазоне световой волны длиной 430 – 490 нм, в течение 15 секунд.



- экономичный светодиодный прибор с мощностью светового излучения 800 мВт/см<sup>2</sup>
- сокращенное время полимеризации, в основном 15 секунд
- без вентилятора возможно длительное использование без клинических ограничений
- 4 временных программы, интуитивное управление
- закрытая конструкция, обеспечивающая оптимальную гигиену в кабинете
- функция Click & Cure для подключения прибора к электросети при необходимости и работы, не зависящей от состояния заряженности батареи
- 3 года гарантии

### Форма поставки

<b>Bluephase Style M8 100 – 240 Вт</b>	<b>667505</b>
<b>Bluephase Style M8 наконечник</b> (наконечник, аккумулятор, световод)	<b>667496</b>

## Bluephase N® LED для любых клинических нужд

Bluephase N – беспроводной, высокоэффективный светополимеризационный прибор, с интенсивностью света 1200 мВт/см<sup>2</sup>+10%.

### Показания:

Прибор для полимеризации всех светоотверждаемых стоматологических материалов в диапазоне световой волны длиной 380-515 нм.



### Преимущества:

- спектр 380-515 нм, сходный со спектром галогеновой лампы, благодаря поливолновому светодиоду
- три программы (HIGH – высокая мощность для быстрой полимеризации, SOFT Start – мягкий старт и LOW Power – низкая мощность для полимеризации областей близких к пульпе)
- функция Click & Cure для подключения прибора к электросети при необходимости и работы, независимой от состояния заряженности батареи
- беспроводной дизайн, дарящий пользователю абсолютную мобильность
- работа без перерыва на протяжении как минимум 10 минут, благодаря встроенному вентилятору, позволяет работать даже с большими реставрациями
- Полимеризация слоя материала толщиной до 4 мм (Tetric N-Ceram Bulk Fill) возможна всего за 10 секунд
- 3 года гарантии (на аккумулятор – 1 год)

### Форма поставки

<b>Bluephase N® 100-240 В</b>	<b>659683</b>
<b>Наконечник Bluephase N®</b> (наконечник, аккумулятор, световод 10 мм)	<b>659681</b>
<b>Аккумулятор</b>	<b>659956</b>

## Bluephase N° M LED для любой ситуации

Bluephase N° M – это беспроводной экономичный светодиодный полимеризационный прибор с мощностью светового излучения 800 мВт/см<sup>2</sup>.

### Показания:

Прибор для полимеризации всех светоотверждаемых стоматологических материалов в диапазоне световой волны длиной 430-490 нм.



### Преимущества:

- беспроводной дизайн дает пользователю абсолютную мобильность и свободу движений
- максимальная мощность благодаря Li-Po аккумулятору
- возможность периодической зарядки позволяет продлить срок службы аккумулятора
- возможность выбрать время полимеризации 10, 15, 20 секунд, автоматическое отключение позволяет предотвратить излишний расход электроэнергии.
- Емкость аккумулятора позволяет работать в течение 60 минут
- 2 года гарантии (на аккумулятор – 1 год)

### Форма поставки

<b>Bluephase N° M 100-240 В</b>	<b>647620</b>
<b>Наконечник Bluephase N° M</b> (наконечник, аккумулятор, световод 10 мм)	<b>647621</b>
<b>Аккумулятор</b>	<b>647622</b>

## Bluephase N° MC LED для любого бюджета

Bluephase N° MC – это экономичный светодиодный полимеризационный прибор, работающий от сети, с мощностью светового излучения 800 мВт/см<sup>2</sup>.

### Показания:

Прибор для полимеризации всех светоотверждаемых стоматологических материалов в диапазоне световой волны длиной 430-490 нм.



### Преимущества:

- благодаря возможности продолжительной работы подходит для обработки объемных прямых и не прямых реставраций
- проста в применении: всего одна универсальная программа
- эргономичность: дизайн лампы, позволяет удобно держать ее в руке
- 10 мм световод позволяет достичь любой реставрируемой поверхности
- проверенное качество платформы Bluephase G2
- 2 года гарантии

### Форма поставки

<b>Bluephase N° MC 100-240 В</b>	<b>647619</b>
----------------------------------	---------------

## Bluephase® Meter II

Стоматологический радиометр

**Показания:**

– инновационный радиометр с уникальным принципом измерения для определения мощности светового излучения светодиодных приборов.



**Преимущества:**

- уникальный принцип измерения для точного определения мощности светового излучения
- простота и удобство в работе
- универсален, подходит для всех типов полимеризационных ламп (галоген, плазма, светодиод и т.д.)
- область измерения для характерной в стоматологии длины световой волны 380-550 нм и мощности излучения 300-2500 мВт/см<sup>2</sup>
- дисплей с цифровыми значениями
- эргономичный, современный дизайн
- 3 года гарантии


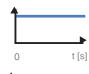

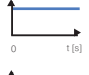

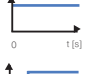


Форма поставки

**Bluephase Meter II**

**667124**

## Технические данные

НОВИНКА

	Bluephase® Style	Bluephase® 20i	Bluephase N®	Bluephase N® M	Bluephase N® MC	Bluephase® Style M8
	1100 мВт/см <sup>2</sup> ±10%	2000 мВт/см <sup>2</sup> - 2.200 мВт/см <sup>2</sup> Светодиод класса 2		800 мВт/см <sup>2</sup> ±10%	800 мВт/см <sup>2</sup> ±10%	800 мВт/см <sup>2</sup> ±10%
Для каждой руки (эргономичный дизайн)	✓	–	–	–	–	✓
Каждый материал (спектр длины волны)	✓ 385 - 515 нм	✓ 385 - 515 нм	✓ 385-515 нм	– 430-490 нм	– 430-490 нм	– 430-490 нм
Все показания (рабочее время не менее 10 мин.)	✓	✓	✓	✓	✓	✓
Постоянная готовность к работе click & cure (опциональная возможность питания от сети)	✓	✓	✓	–	(питание от сети)	✓ (питание от сети)
Время полимеризации для 2 мм Tetric N-Ceram/IPS Empress Direct 4 мм Tetric N-Ceram Bulk Fill	10 сек	5 сек	10 сек	15 сек	15 сек	15 сек
Программы полимеризации						
Турбо  	–	2,000 мВт/см <sup>2</sup>	–	–	–	–
HIGH Power высокая мощность  	1,100 мВт/см <sup>2</sup>	1,200 мВт/см <sup>2</sup>	1,200 мВт/см <sup>2</sup>	800 мВт/см <sup>2</sup>	800 мВт/см <sup>2</sup>	800 мВт/см <sup>2</sup>
LOW Power низкая мощность  	–	650 мВт/см <sup>2</sup>	650 мВт/см <sup>2</sup>	–	–	–
SOFT Start мягкий старт  	–	650/1200 мВт/см <sup>2</sup>	650/1200 мВт/см <sup>2</sup>	–	–	–
Световод	Укороченный 10 мм, черный	10>8 мм, черный	10 мм, черный	10 мм, черный	10 мм, черный	10 мм, черный
Электропитание	Литий-полимерный аккумулятор Мощность прим. 20 мин., время зарядки прим. 2 часа	Литий-полимерный аккумулятор Мощность прим. 45 мин., время зарядки прим. 2 часа	Литий-полимерный аккумулятор Мощность прим. 60 мин., время зарядки прим. 2 часа	Литий-полимерный аккумулятор Мощность прим. 60 мин., время зарядки прим. 1 час	От сети	Литий-полимерный аккумулятор Мощность прим. 20 мин., время зарядки прим. 2 часа
Гарантия	3 года (1 год на аккумулятор)	3 года (1 год на аккумулятор)	3 года (1 год на аккумулятор)	2 года (1 год на аккумулятор)	2 года	2 года (1 год на аккумулятор)

## Принадлежности

НОВИНКА

		Bluephase® Style	Bluephase® 20i	Bluephase N°	Bluephase N° M	Bluephase N° MC	Bluephase® Style M8	
100 – 240 В		635153 серая 642513 голубая 642514 розовая	613735	659683	647620	647619	667505	
Принадлежности / Форма поставки	Bluephase Meter II	667124	■	■	■	■	■	
	Световод 10 мм, черный	636240	■	—	—	—	—	
	Световод 10 мм, черный	608537	—	—	—	—	—	
	Световод 10 мм, черный (M8)	667497	—	—	—	—	■	
	Световод 10 мм, черный	613700	—	—	—	—	—	
	Световод 10>8 мм, черный	627389	—	■	—	—	—	
	Световод 6>2 мм (Pin-Point), черный	636241	✓	—	—	—	—	
	Световод 10 мм, черный (N)	656196	—	—	✓■	✓■	✓■	
	Световод 6>2 мм (Pin-Point), черный	608538	—	✓	✓	✓	✓	
	Защитные чехлы	636239	■	—	—	—	—	
	Защитные чехлы	608554	—	■	✓	✓	✓	
	Защитный козырек (перевернутый конус)	551756	■	■	✓■	✓■	✓■	
	Защитный экран	592496	✓	■	✓	✓	✓	
	Аккумулятор	637692	637692	627300		647622	—	637692
	Наконечник	637916 серый 643296 голубой 643307 розовый (наконечник, аккумулятор, световод 10 мм)	613753 (наконечник, аккумулятор, световод 10>8 мм)	659681 (наконечник, аккумулятор, световод 10 мм)	647621 (наконечник, аккумулятор, световод 10 мм)	—	667496	

- – содержится в форме поставки  
✓ – приобретается дополнительно, как принадлежность

## Cultura Incubator

Небольшой шкаф-инкубатор для современной клиники.



### Технические данные:

- Температурный диапазон: 25-55 °C
- Отклонения температуры: ± 1 °C
- Напряжение: 220-240 В/50-60 Гц  
100-20 В/50-60 Гц
- Мощность: 30 В/0,2 А

### Форма поставки

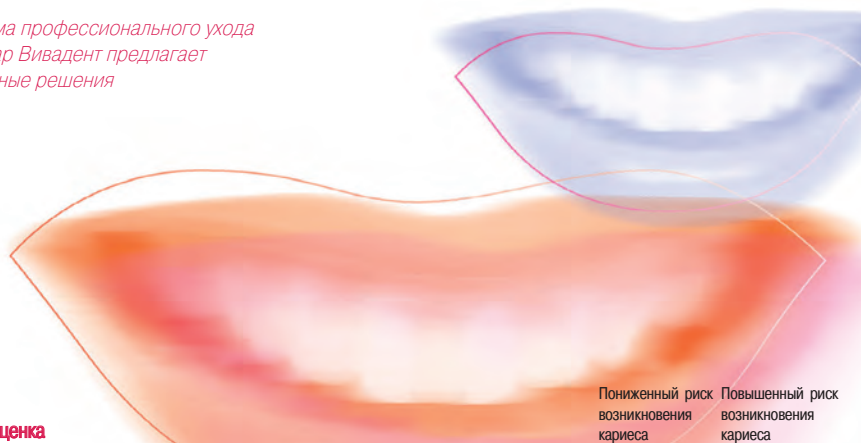
**Cultura Incubator** 220-240 В 533539

\* поставляется не во все страны

# Ivoclar Vivadent

## Поддержание здоровья полости рта

Программа профессионального ухода от Ивоклар Вивадент предлагает комплексные решения



### Оценка

Обследование	Пониженный риск возникновения кариеса	Повышенный риск возникновения кариеса		
			Пониженный риск возникновения кариеса	Повышенный риск возникновения кариеса
Образование налета	Plaque Test		✓	
Кариозные поражения				✓
Стрептококки mutans (CFU/мл в слюне)	CRT bacteria	< 10 <sup>5</sup>		≥ 10 <sup>5</sup>
Лактобациллы (CFU/мл в слюне)	CRT bacteria	< 10 <sup>5</sup>		≥ 10 <sup>5</sup>
Скорость течения слюны (мл слюны/мин.)	CRT bacteria	≥ 1		< 0,7
Буферная емкость слюны	CRT buffer	высокий		низкий

### Рекомендации по лечению

Стоматологическая клиника				
			✓ 2x/a	✓ 4-6x/a
	Уточнение анамнеза		✓	
	Контроль		✓ 2x/a	✓ 4-6x/a
	Риск возникновения кариеса	CRT bacteria	✓	✓
		CRT buffer	✓	✓
	Раннее определение кариеса проксимальных поверхностей		✓	✓
	Реставрация кариозных полостей	Tetric N-Ceram	✓	✓
		Tetric N-Flow	✓	✓
		Bluephase	✓	✓
	Восстановление	IPS Empress	✓	✓
		Variolink N	✓	✓
	Удаление налета		✓	✓
	Защита оголившихся шеек зубов	VivaSens	✓	✓
	Запечатывание фиссур	Helioseal		✓
	Локальное нанесение фтора	Fluor Protector N	✓ 2x/a	✓ 4-6x/a
	Мотивация и консультирование по гигиене полости рта		✓	✓
	Профессиональная очистка зубов	Proxylt, OptraGate	✓	✓
	Локальное нанесение хлоргексидина	Cervitec Plus		✓
		Cervitec Gel		✓
	Рекомендации по поводу питания			✓

### Мероприятия

Домашнее				
			✓	✓
	Зубная паста, содержащая фтор		✓	✓
	Уход за проксимальными поверхностями		✓	✓
	Жидкости или гели для полоскания рта, содержащие фтор	Fluor Protector Gel		✓
	Препараты, содержащие хлоргексидин	Cervitec Gel		✓
		Cervitec Liquid		✓
	Препараты, содержащие бикарбонаты		✓	✓
	Сбалансированное питание			✓
	Питание, требующее интенсивного жевания			✓
	Сладости, жевательные резинки с сахарозаменителями	Wrigley's ORBIT Жевательная резинка, не содержащая сахара		✓

Разработано в сотрудничестве с центром зубной, ротовой и челюстной медицины университетской клиники г. Jena Университета Friedrich-Schiller-Universität Jena



## CRT® bacteria

Для определения количества стрептококков mutans и лактобацилл в слюне



### Преимущества:

- 2 в 1: определение количества стрептококков mutans и лактобацилл
- высокая селективность питательной среды
- гигиенично закрытые поверхности агара
- отличная экономичная основа
- просто и быстро в использовании
- основа для индивидуального и целенаправленного планирования терапии

### Форма поставки

<b>Упаковка Intro Pack</b>		<b>553545</b>
Культура Dip CRT bacteria	3 x	
Тестовые полоски CRT buffer	3 x	
Разные принадлежности		
<b>Refill CRT bacteria,</b> разные принадлежности	<b>6 шт.</b>	<b>553543</b>
<b>Refill CRT Парафин</b>	<b>6 шт.</b>	<b>553546</b>

## CRT® buffer

Для определения буферной емкости слюны.



### Преимущества:

- тестовые полоски в индивидуальной упаковке
- информативные результаты
- просто и быстро в применении
- результаты уже через 5 минут

### Форма поставки

<b>Refill CRT buffer,</b> разные принадлежности	<b>6 x</b>	<b>553544</b>
---	------------	---------------

## Plaque Test

Флюоресцирующая контрольная жидкость для выявления налета на зубах с помощью полимеризационной лампы.



### Преимущества:

- никакого ненужного окрашивания языка и слизистой
- простое использование
- флюоресцирует под любой полимеризационной лампой

### Форма поставки

<b>Refill</b>	<b>1 x 11 г</b>	<b>533299</b>
---------------	-----------------	---------------

## VivaSens®

Снимающий чувствительность лак для гиперчувствительных зубов.



### Показания:

- гиперчувствительные шейки зуба
- гиперчувствительность из-за отбеливания зубов
- снятие гиперчувствительности при профессиональной очистке зубов, работе со скейлером
- защита дентина под реставрационными материалами

### Преимущества:

- ослабление боли на длительный период времени
- быстрое действие
- быстрое использование
- щадящее действие на десну
- разовая доза Free Stand Single Dose

### Форма поставки

#### Разовые дозы Single Dose

Набор	22 x 0,1 г	561958
Упаковка Intro Pack	6 x 0,1 г	561959

#### Бутылочки

Набор	1 x 4 г	574359
-------	---------	--------

## Cervitec® Plus

Защитный лак, содержащий хлоргексидин, последнего поколения. Cervitec Plus является последователем клинически проверенного в течение многих лет лака Cervitec. 1% хлоргексидина плюс 1% тимола позволяют обеспечить высокую эффективность.



### Показания:

- гиперчувствительные шейки зуба
- гингивиты
- пациенты с высоким количеством стрептококков mutans, например:
- пациенты после челюстных операций
- при недостаточной гигиене рта
- ксеростомии
- в семьях (трансмиссия)

### Преимущества:

- закрытие открытых дентинных канальцев
- локальное лечение особенно поврежденных областей
- долгое действие компонентов
- отсутствие обычных для хлоргексидина неприятных побочных действий

Новая матрица лака расширяет спектр уже известных свойств:

- более сильное сцепление
- упрощенное нанесение благодаря повышенной гидрофильности
- разовая доза Single Dose и экономичные мультидозы Multi Dose – каждый выбирает то, что ему нужно.

### Форма поставки

<b>Набор с разовыми дозами Single Dose,</b> различные принадлежности	<b>20 x 0,25 г</b>	<b>602271</b>
<b>Intro Pack</b>	<b>4 x 0,25 г</b>	<b>643592</b>
<b>Набор, различные принадлежности</b>	<b>1 x 7 г</b>	<b>602273</b>
<b>Refill, различные принадлежности</b>	<b>2 x 7 г</b>	<b>604661</b>

## Cervitec® Liquid

Cervitec Liquid – это готовая к использованию жидкость для полоскания рта, без спирта, содержит 0,1% хлоргексидина, ксилит и эфирное масло. Компоненты препятствуют росту бактерий, которые могут вызывать воспаления в полости рта, заболевания пародонта, кариес или дурной запах изо рта.



### Рекомендации по применению:

- для интенсивного курса полоскания рта, ограниченного по времени
- для предотвращения или в качестве поддерживающей меры при лечении воспалений десны, слизистой оболочки, а также связочного аппарата и инфекций в полости рта.
- до и после имплантологических, пародонтальных, челюстных хирургических вмешательств.
- при повышенном риске появления кариеса
- при ограниченной возможности по гигиене полости рта
- против дурного запаха изо рта

### Преимущества:

- хлоргексидин + ксилит + эфирное масло означают комбинированное антибактериальное действие
- приятный вкус способствует готовности применять аппарат
- подходит для группы пациентов с алкогольной абстиненцией

### Форма поставки

<b>Cervitec Liquid</b>	<b>1 x 100 мл</b>	<b>630260</b>
	<b>1 x 300 мл</b>	<b>630221</b>

## Cervitec® Gel

Гель для ухода за полостью рта с 0.2% хлоргексидина и 900 ppm фтора.



### Область применения:

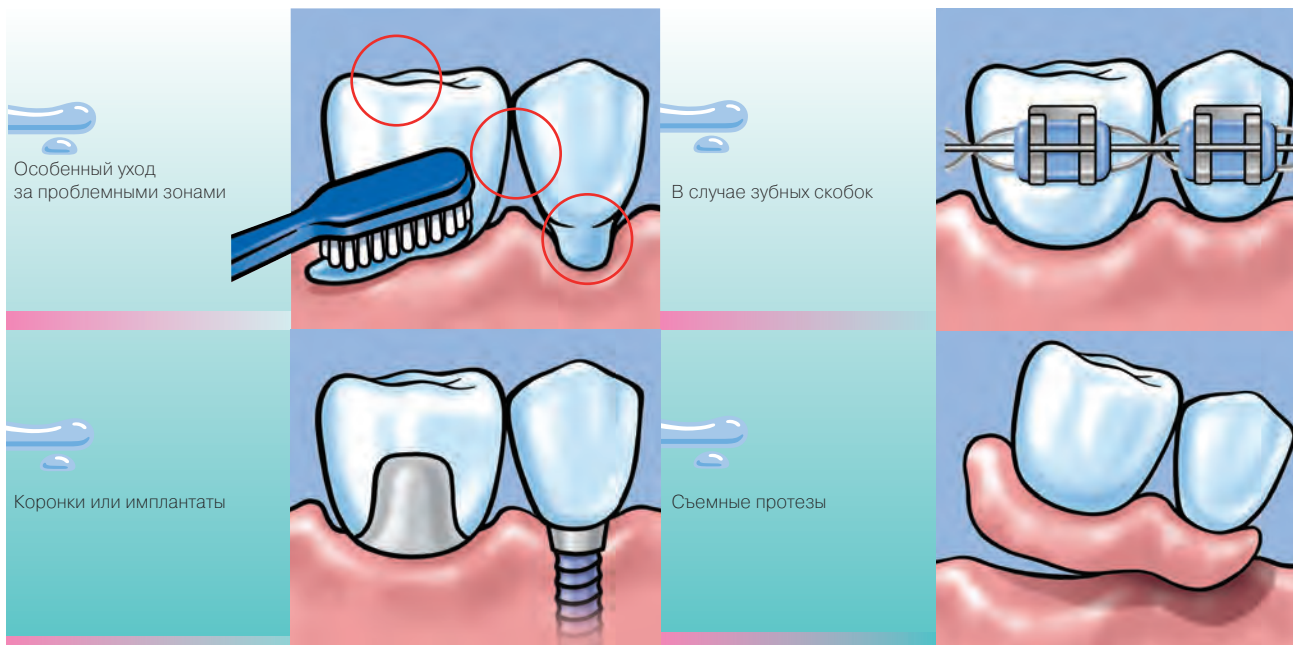
- поддержание здоровья десен и слизистой оболочки для предотвращения воспалений
- воспалительные заболевания, такие, как гингивиты, пародонтиты, периимплантиты или протезные стоматиты, как сопутствующая мера к терапии.
- при повышенном количестве микробов

### Преимущества:

- уменьшение налета, уменьшение воспалений десны, уменьшение запаха изо рта благодаря снижению количества бактерий.
- фтор защищает живые зубы
- приятный вкус
- простое использование
- почистить зубы вечером обычным образом гелем Cervitec Gel
- нанести гель на проксимальные поверхности с помощью межзубной щетки
- гель нанести прямо на десну, слизистую оболочку или внутреннюю поверхность протеза

### Форма поставки

<b>Cervitec Gel</b>	<b>1 x 20 г</b>	<b>616440</b>
	<b>1 x 50 г</b>	<b>616439</b>



## Fluor Protector N

Фторсодержащий лак для снижения чувствительности и защиты от кариеса и эрозии. Инновационная формула, экономичная бутылочка, подходит для детей и взрослых.



Сильная защита с Fluor Protector N

### Показания:

- Лечение гиперчувствительных шеек зубов
- повышение резистентности эмали зубов к кислотам
- долгосрочная профилактика кариеса
- Лечение чувствительности после отбеливания зубов

### Преимущества:

- 7700 ppm фтора в гомогенном растворе, после высушивания концентрация увеличивается примерно в 4 раза
- Готов для немедленного применения, эффективное фторирование
- Легко наносится, оптимальное соотношение цена/качество

### Форма поставки

**Fluor Protector N Refill** 1 x 7 г 639518

## Fluor Protector

Фторсодержащий защитный лак для снижения чувствительности и профилактики кариеса.



### Усиленная защита против чувствительности зубов, кариеса и эрозий путем:

- закрытия открытых дентинных канальцев
- препятствование деминерализации
- стимуляция реминерализации
- реминерализация кариозных поражений

### Преимущества:

- 0.1%-ный гомогенный раствор, после высушивания прим. 10-кратно усиленная концентрация
- высокая эстетика
- превосходное сцепление

### Форма поставки

#### Ампулы

<b>Набор</b>	<b>25 x 1 мл</b>	<b>533294</b>
Ампулы, различные принадлежности		
<b>Refill</b>	<b>50 x 1 мл</b>	<b>533293</b>
Ампулы, различные принадлежности		

#### VivAmpoule

<b>Набор</b> , различные принадлежности	<b>20 x 0,4 мл</b>	<b>550578</b>
<b>Refill</b> , различные принадлежности	<b>40 x 0,4 мл</b>	<b>550579</b>
<b>Intro Pack</b> , различные принадлежности	<b>4 x 0,4 мл</b>	<b>550580</b>

## Fluor Protector Gel

Для усиления зубов кальцием плюс фосфатом плюс фтором. Fluor Protector Gel – это гель для интенсивного и в то же время щадящего ухода за зубами.



### Рекомендации по применению:

- специальный уход, обеспечивающий защиту от кариеса, эрозий и заболеваний пародонта
- при чувствительных
- при оголенных шейках зуба
- в случае употребления пищи с повышенным содержанием кислот
- в случае сухости во рту
- при челюстном ортопедическом лечении
- после профессиональной чистки зубов
- в рамках лечения по осветлению зубов

### Преимущества:

- кальций + 1450 ppm фтор + фосфат защищают зубы от негативного влияния кислот.
- ксилит препятствует росту кариогенных бактерий
- D-пантенол ухаживает за тканями десны

### Форма поставки

<b>Fluor Protector Gel</b>	<b>1 x 20 г</b>	<b>628437</b>
	<b>1 x 50 г</b>	<b>628436</b>

# Helioseal® Helioseal® F Helioseal® Clear

Светоотверждаемый запечатывающий материал на основе пластмассы для превентивного запечатывания фиссур и впадин с применением техники протравливания эмали.



## Helioseal

Запечатывающий материал белого цвета для оптимального контроля во время запечатывания и повторных посещений.

## Helioseal F

Запечатывающий материал белого цвета, дополнительно выделяющий фтор.

## Helioseal Clear

Прозрачный запечатывающий материал для оптимальной эстетики и лучшего контроля над фиссурами в сомнительных случаях.

### Преимущества:

- ретенция на долгий период
- плотное краевое прилегание
- оптимальная текучесть

### Форма поставки

#### Helioseal

**Набор** 1 x 8 г 533298

Helioseal, Email Preparator blue, различные принадлежности

**Refill** 1 x 8 г 533297

#### Helioseal F

**Набор** 5 x 1,25 г 558518

Helioseal F, Email Preparator blau, различные принадлежности

**Refill шприцы** 1 x 1,25 г 558519

**Refill кавифилы** 50 x 0,1 г 543793

#### Helioseal Clear

**Набор** 5 x 1,25 г 558520

Helioseal F Clear, Email Preparator blau, различные принадлежности

**Refill** 1 x 1,25 г 558521



## Proxyl®

Пасты с различной абразивностью (RDA) для очистки и полировки зубов, реставраций и конструкций с опорой на имплантаты, благодаря своей усиленной формуле. Пасты содержат ксилит, который сокращает рост бактерий, вызывающих кариес.



### Содержание фтор:

Proxyl RDA 83, грубая  
Proxyl RDA 36, средняя  
Proxyl RDA 7, тонкая

### Не содержит фтора:

Proxyl RDA 36, средняя

### Преимущества:

- универсальная, бережная чистка и полировка
- чистка без царапин в чувствительных участках при использовании тонкой Proxyl без пемзы
- в удобных пластиковых тубах
- паста не разбрызгивается
- свежий мятный вкус

### Форма поставки

Refill RDA 7, тонкая	1 x 55 мл	579866
Refill RDA 36, средняя	1 x 55 мл	579867
Refill RDA 83, грубая	1 x 55 мл	579868
Refill RDA 36, средняя, без фтора	1 x 55 мл	633064

# OptraGate®

ExtraSoft  
Version

OptraGate – это инновационное вспомогательное средство для мягкого и комфортного для пациента расширения рабочего поля, не содержащее латекса. С помощью новой, оптимизированной экстра мягкой версии – OptraGate «ExtraSoft» – вы предоставляете пациенту еще больше комфорта, прежде всего в области верхней и нижней губной складки.

Наряду с размерами для взрослых, средний «Regular» и маленький «Small» теперь также выпускается OptraGate для детей, размер «Junior».

### Преимущества:

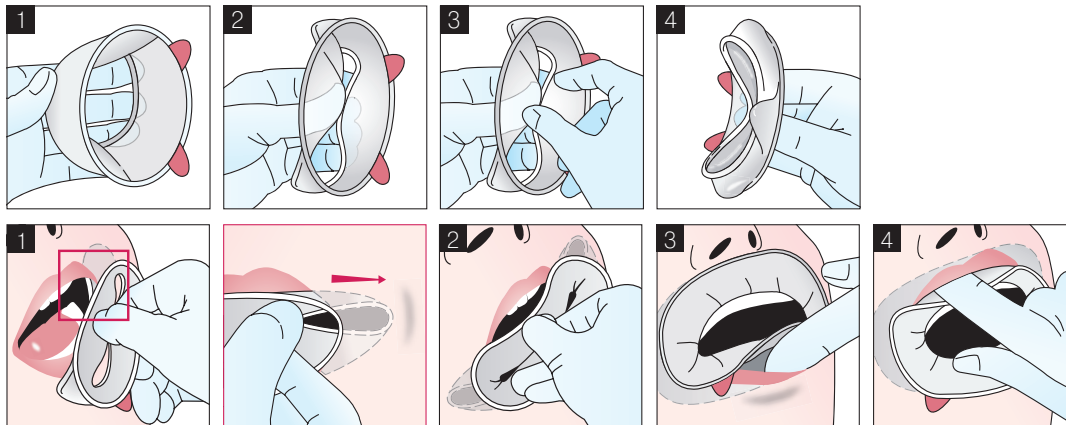
- наглядное рабочее поле
- повышенный комфорт для пациента благодаря трехмерной эластичности
- широкая область применения, возможность применения в детской стоматологии

### Форма поставки

Набор	577275	
OptraGate Regular (средний)	40 x	
OptraGate Small (малый)	40 x	
Refill		
Regular (средний)	80 x	590850
Small (малый)	80 x	590851
Junior (детский)	80 x	591451



(Ivoclar Vivadent AG, Liechtenstein)



## OptraDam® Plus

Удобный для пациента коффердам для обеспечения полной сухости рабочего поля. Благодаря встроенной неметаллической рамке OptraDam Plus может быть легко и быстро установлен без помощи ассистента. Благодаря своей анатомической форме коффердама и его трехмерной эластичности обеспечивается существенно облегченный доступ к значительно увеличенному рабочему полю.

### Преимущества:

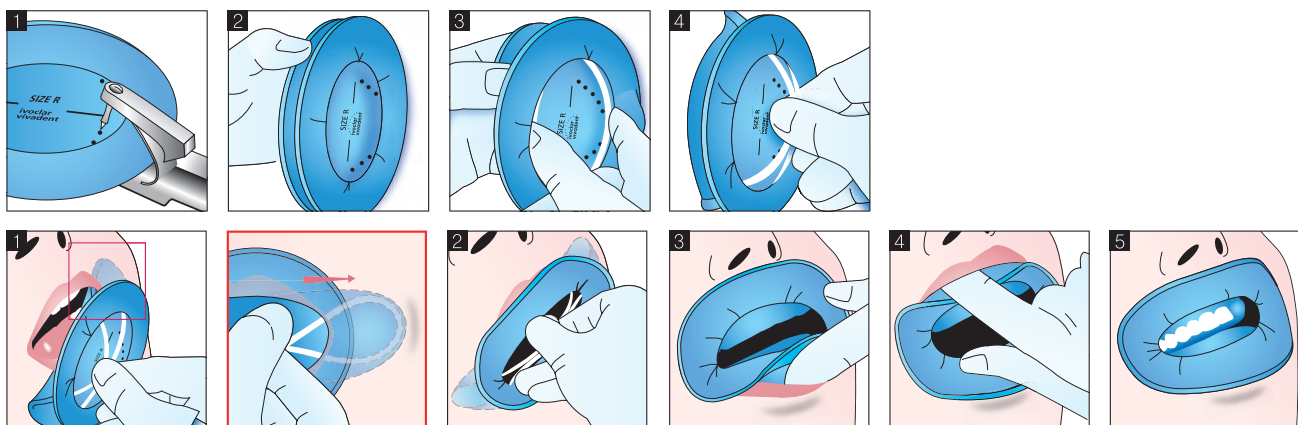
- простая и быстрая установка без посторонней помощи
- оптимальная доступность и обеспечение сухости одновременно всех четырех квадрантов
- очень высокий комфорт для пациента
- работает преимущественно без металлических кламмеров

### Форма поставки

Набор		627401
OptraDam Plus Regular (средний)	25 x	
OptraDam Plus Small (малый)	25 x	
Refill		
Regular (средний)	50 x	627399
Small (малый)	50 x	627400



(Ivoclar Vivadent AG, Liechtenstein)



## OptraSculpt®

Моделировочный инструмент для простой и точной обработки композитных материалов. Состоит из двух высококачественных базовых инструментов, а также специальных легких эластичных моделировочных насадок шести различных форм.



### Показание:

Моделирование и контурирование анатомических особенностей прямых реставраций, композитных пломб

### Преимущества:

- не прилипает композит
- позиция моделировочной насадки выбирается произвольно на 360°
- возможность индивидуального выбора 15 различных инструментов

### Форма поставки

#### Набор 577273

OptraSculpt односторонний, OptraSculpt двусторонний	по 1 x
OptraSculpt шарик, OptraSculpt острое	по 40 x
OptraSculpt шпатель, OptraSculpt цилиндр скошенный	по 40 x
OptraSculpt цилиндр, OptraSculpt пирамида	по 40 x

<b>Refill Моделировочный инструмент односторонний</b>	<b>1 x 590756</b>
---	-------------------

<b>Refill Моделировочный инструмент двусторонний</b>	<b>1 x 590757</b>
--	-------------------

<b>Refill Цилиндр скошенный</b>	<b>100 x 590762</b>
---------------------------------	---------------------

<b>Refill Цилиндр</b>	<b>100 x 590761</b>
-----------------------	---------------------

<b>Refill Острое</b>	<b>100 x 590759</b>
----------------------	---------------------

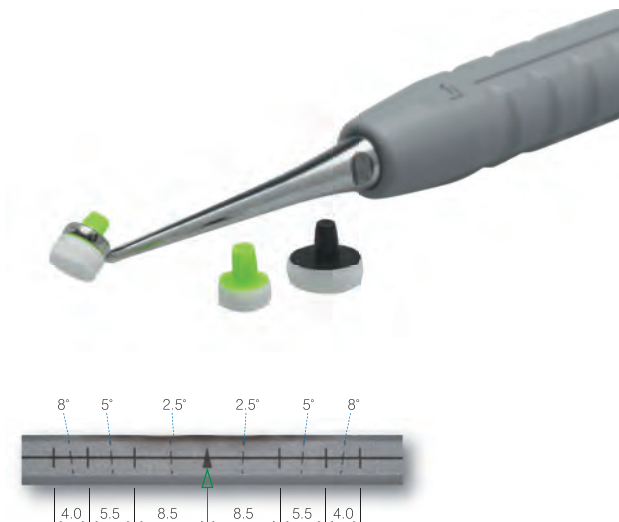
<b>Refill Пирамида</b>	<b>100 x 590763</b>
------------------------	---------------------

<b>Refill Шпатель</b>	<b>100 x 590760</b>
-----------------------	---------------------

<b>Refill Шарик</b>	<b>100 x 590758</b>
---------------------	---------------------

## OptraSculpt® Pad

OptraSculpt® Pad – это моделировочный инструмент с насадками из вспененного материала, к которым не прилипает материал, для быстрой моделировки композитных пломб.



### Показания:

Адаптация, моделирование и оформление поверхности неотвержденных трамбуемых композитных и компомерных материалов для реставраций класса III, IV и V, а также виниров, выполняемых прямым методом.

### Преимущества:

- адаптация материала благодаря насадкам Pad из вспененного материала, к которым не прилипает материал
- однородное формирование поверхности без отпечатков инструмента на композите
- профессиональная эстетика благодаря уникальной ориентировочной шкале на ручке инструмента

### Форма поставки

#### Набор 639791

OptraSculpt Pad Инструмент	1 x
OptraSculpt Pad Refill/4 мм	60 x
OptraSculpt Pad Refill/6 мм	60 x

<b>OptraSculpt Pad Refill/4 мм</b>	<b>60 x 639792</b>
------------------------------------	--------------------

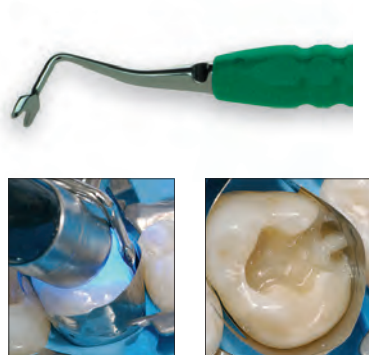
<b>OptraSculpt Pad Refill/6 мм</b>	<b>60 x 639793</b>
------------------------------------	--------------------

<b>OptraSculpt Pad Инструмент Refill</b>	<b>1 x 646004</b>
--	-------------------

Высокоэластичные насадки из вспененного материала оптимально подходят к контуру зуба и позволяют выполнять равномерное моделирование, не оставляя при этом на поверхности композита нежелательные отпечатки от инструмента.

## OptraContact®

Удобный в использовании и очень эффективный ручной инструмент для формирования плотных проксимальных контактных пунктов большой протяженности на боковых зубах.



### Показания:

В то время как OptraContact Molar (зеленый инструмент) специально разработан для больших полостей, Optra Contact Premolar (голубой инструмент) предназначен для маленьких реставраций.

### Преимущества:

- плотные контактные пункты большой протяженности
- обеспечивает точное расположение контактного пункта на верхней или нижней трети проксимальной поверхности
- прост в применении

### Форма поставки

<b>Набор</b>		<b>577276</b>
OptraContact Моляр	1 x	
OptraContact Премоляр	1 x	
<b>Refill Моляр</b>	<b>1 x</b>	<b>582166</b>
<b>Refill Премоляр</b>	<b>1 x</b>	<b>582165</b>

## OptraPol® Next Generation

Высокоэффективные одношаговые полиры с алмазными частицами для композитов. Высокоэстетичный блеск и гладкая поверхность всего за один рабочий этап. Можно автоклавировать и использовать не менее 20 раз.

### Формы:

- малое пламя
- большое пламя
- чашечка
- линза



### Преимущества:

- превосходный блеск и гладкая поверхность благодаря содержанию алмазных частиц
- быстрая финишная полировка всего лишь за один рабочий этап
- многократное использование, позволяющее экономить средства

### Форма поставки

<b>Набор/18</b>		<b>634464</b>
малое пламя,	6 x	
большое пламя, чашечка, линза	по 4 x	
<b>Refill</b>		
Чашечка	<b>10 x</b>	<b>634459</b>
Большое пламя	<b>10 x</b>	<b>634461</b>
Малое пламя	<b>10 x</b>	<b>634458</b>
Линза	<b>10 x</b>	<b>634460</b>

## OptraFine®

Высокоэффективная алмазная полировочная система многократного использования для керамических реставраций, изготовленных с помощью технологии CAD/CAM и в лаборатории.

### Формы:

- пламя
- чашечка
- шайба
- нейлоновые щетки и алмазная полировочная паста для финишной полировки



### Показания:

Полировка до высокого блеска стоматологических керамических реставраций.

### Преимущества:

- высокоэстетичный блеск
- быстро и эффективно
- многократное использование, позволяющее экономить средства

### Форма поставки

Набор		601989
F пламя, F чашечка, F шайба	по 2	
P пламя, P чашечка, P шайба	по 2	
HP нейлоновая щетка	6 x	
HP полировочная паста	1 x	

### Refill OptraFine F (светло-синие)

Пламя	10 x	601994
Чашечка	10 x	601990
Шайба	10 x	601992

### Refill OptraFine P (темно-синие)

Пламя	10 x	601995
Чашечка	10 x	601991
Шайба	10 x	601993

Refill OptraFine HP Нейлоновая щетка 10 x 602288

Refill OptraFine HP Полировочная паста 1 x 602289

## OptraStick®

OptraStick – это инструмент с гибким клейким окончанием. С его помощью очень удобно брать, переносить и точно размещать на месте маленькие частички, вкладки типа Inlay, Onlay или виниры из различных материалов (например, IPS Empress®, IPS e.max®)



### Преимущества:

- быстрое и точное расположение
- хорошее сцепление с клейким окончанием
- широкая область применения

### Форма поставки

Refill	50 x (5 x 10)	612600
--------	---------------	--------

## Astropol®

### Показания:

Astropol предназначен для финирирования, полирования и финишного полирования композитных и керамических материалов.

### Astropol F

Финиры (серые) для удаления излишков композитных материалов в проксимальной и окклюзионной области.

### Astropol P

Полиры (зеленые) для полирования композитных и керамических материалов.

### Astropol HP

Полиры (розовые) для финишной обработки.

### Формы:

- малое пламя
- большое пламя
- чашечка
- шайба



### Форма поставки

#### Набор 24 x 557625

Astropol F: малое пламя, большое пламя, чашечка, шайба,  
Astropol P: малое пламя, большое пламя, чашечка, шайба,  
Astropol HP: малое пламя, большое пламя, чашечка, шайба

#### Refill Astropol F

Малое пламя	6 x	557615
Большое пламя	6 x	557616
Чашечка	6 x	557617
Шайба	6 x	557618

#### Refill Astropol P

Малое пламя	6 x	557614
Большое пламя	6 x	557621
Чашечка	6 x	557619
Шайба	6 x	557620

#### Refill Astropol HP

Малое пламя	3 x	557613
Большое пламя	3 x	557622
Чашечка	3 x	557623
Шайба	3 x	557624

## Astrobrush®

Многokrатно используемые полиры для финишной полировки композитов, компомеров, керамики и стеклоиономеров.

Никакой полировочной пасты не требуется. В полирах содержатся специальные волокна с карбидом кремния. При постепенном износе щетины свежее абразивное вещество постоянно выступает наружу, обеспечивая тем самым всегда одинаково высокое качество полирования.

Astrobrush можно автоклавировать и использовать до 20 раз.

### Показания:

- Полировка реставраций из композита, компомеров, керамики и стеклоиономерных цемента.
- Удаление внешних дисколоритов в процессе профилактического лечения

### Формы:

- малая чашечка
- большая чашечка
- острие

### Форма поставки

#### Набор 15 x 559647

Острие, малая чашечка, большая чашечка

#### Refill

Острие	6 x	559648
Малая чашечка	6 x	559649
Большая чашечка	6 x	559650





## Politip®

Многократно используемая двухэтапная полировочная система для композитов и амальгамы, состоящая из серых финиров Politip-F и зеленых полиров Politip-P.

### Показания:

Politip показан для финирирования и полировки реставраций из композитных материалов и амальгамы.

### Формы:

- малая чашечка
- большая чашечка
- пламя



### Форма поставки

**Профессиональный набор Professional Set Politip Полиры (P)/Финиры (F)** 24 x 551580

Формы финиров: пламя, большая чашечка, малая чашечка  
Формы полиров: пламя, большая чашечка, малая чашечка

**Набор Politip-F (серый)** 6 x 533599

Формы финиров: пламя, большая чашечка, малая чашечка

### Refill Politip-F

Пламя	6 x	533602
Большая чашечка	6 x	533603
Малая чашечка	6 x	533604

**Набор Politip-P (зеленый)** 6 x 533598

Формы полиров: пламя, большая чашечка, малая чашечка

### Refill Politip-P

Пламя	6 x	533584
Большая чашечка	6 x	533585
Малая чашечка	6 x	533587

## Инжектор для кавифилов

Инжектор для стоматологических пломбировочных материалов в кавифилах.



### Форма поставки

**Refill Cavifil Injector Redesign** 1 x 627882

## VivaPad

Блок с защитой от света для замешивания и подготовки композитов двойного и светового отверждения, а также адгезивов.



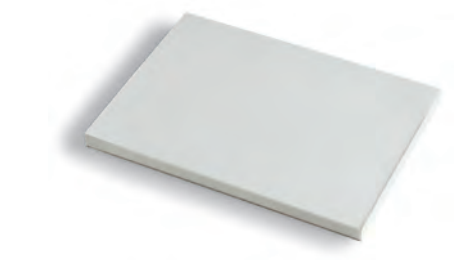
### Форма поставки

**VivaPad** 1 x 533648

## Polyart Блок для смешивания

Универсально используемый блок для замешивания с 60 отрывными листами.

**Размер:**  
– размер 50 x 70 мм



### Форма поставки

**Блок для замешивания**  
50 x 70 мм 1 x 591204

## P1 Инструмент

Универсальный моделировочный инструмент и шпатель для композитов.



### Форма поставки

**P1 Инструмент** 1 x 533646

## Держатель для кисточек

Двухсторонний держатель для кисточек, в который можно вставлять кисточки с мягкой и твердой щетиной, а также Vivabrush.



### Форма поставки

#### Держатель

Фиолетовый	1 x	538895
Красный	1 x	538894
Темно-оранжевый	1 x	538893
Оранжевый	1 x	538892
Белый	1 x	573676

## Кисточка с жесткой щетиной

Одноразовая кисточка для нанесения жидких стоматологических материалов.



### Форма поставки

Refill	50 x	533664
--------	------	--------

## Кисточка с мягкой щетиной

Одноразовая кисточка для нанесения стоматологических материалов низкой вязкости.



### Форма поставки

Refill	50 x	533670
--------	------	--------

## Vivabrush

Одноразовое вспомогательное средство для нанесения лаков, гелей и запечатывающих материалов (вставляется в держатель для кисточек).



### Форма поставки

Refill	50 x	550430
--------	------	--------

## VivaBrush G

Одноразовый аппликатор позволяет нанести тонкий слой лака, например Fluor Protector N, выборочно или на всю поверхность.



### Форма поставки

Refill	50 x	631170
--------	------	--------

## Vivadent® Applicator

Одноразовая кисточка для нанесения жидких или низкой вязкости стоматологических материалов.

Выпускается в трех размерах/формах:

- Средний Regular (синий) для нормальных препараций
- Малый Small (фиолетовый) для микрополостей
- Белый



### Форма поставки

#### Аппликатор

Средний Regular	50 x	631699
Малый Small	25 x	562168
Белый	50 x	603949

## Канюли

Канюли для шприцов и бутылочек



### Форма поставки

<b>Аппликационные канюли</b> для Tetric N-Flow, 1,1 мм	20 x	597315
<b>Аппликационные канюли</b> для Heliomolar Flow, 0,9 мм	20 x	556744
<b>Аппликационные канюли</b> для Helioseal F, 0,6 мм	20 x	579862
<b>Аппликационные канюли</b> для Helioseal Clear, Tetric Color, 0,4 мм	20 x	556745
<b>Аппликационные канюли Redesign</b> для Helioseal Clear, 0,4 мм	20 x	634847
<b>Аппликационные канюли Redesign</b> для Helioseal F, 0,6 мм	20 x	634819
<b>Аппликационные канюли Redesign</b> для IPS Empress Direct Flow, IPS Empress Direct Opaque 0,9 мм	20 x	634849
<b>VivaPen Браш-канюли</b> для Tetric N-Bond, Tetric N-Bond Self-Etch	40 x	604637
	100 x	604310
<b>Аппликационные канюли</b> для Heliobond / Helioseal в бутылочках	20 x	533669
<b>Аппликационные канюли</b> для Variolink N	20 x	559224
<b>Аппликационные канюли</b> для N-Etch	20 x	550587
<b>Аппликационные канюли</b> для Email Preparator blau	20 x	533666

# Ivoclar Vivadent – во всем мире

## **Ivoclar Vivadent AG**

Bendererstrasse 2  
FL-9494 Schaan  
Liechtenstein  
Tel. +423 235 35 35  
Fax +423 235 33 60  
www.ivoclarvivadent.com

## **Ivoclar Vivadent Pty. Ltd.**

1 – 5 Overseas Drive  
P.O. Box 367  
Noble Park, Vic. 3174  
Australia  
Tel. +61 3 979 595 99  
Fax +61 3 979 596 45  
www.ivoclarvivadent.com.au

## **Ivoclar Vivadent Ltda.**

Alameda Caiapós, 723  
Centro Empresarial Tamboré  
CEP 06460-110 Barueri – SP  
Brazil  
Tel. +55 11 2424 7400  
Fax +55 11 3466 0840  
www.ivoclarvivadent.com.br

## **Ivoclar Vivadent Inc.**

1-6600 Dixie Road  
Mississauga, Ontario  
L5T 2Y2  
Canada  
Tel. +1 905 670 8499  
Fax +1 905 670 3102  
www.ivoclarvivadent.us

## **Ivoclar Vivadent Shanghai) Trading Co., Ltd.**

2/F Building 1, 881 Wuding Road,  
Jing An District  
200040 Shanghai  
China  
Tel. +86 21 6032 1657  
Fax +86 21 6176 0968  
www.ivoclarvivadent.com

## **Ivoclar Vivadent Marketing Ltd.**

Calle 134 No. 7-B-83, Of. 520  
Bogotá  
Colombia  
Tel. +57 1 627 33 99  
Fax +57 1 633 16 63  
www.ivoclarvivadent.co

## **Ivoclar Vivadent SAS**

B.P. 118  
F-74410 Saint-Jorioz  
France  
Tel. +33 450 88 64 00  
Fax +33 450 68 91 52  
www.ivoclarvivadent.fr

## **Ivoclar Vivadent GmbH**

Dr. Adolf-Schneider-Str. 2  
D-73479 Ellwangen, Jagst  
Germany  
Tel. +49 (0) 79 61 / 8 89-0  
Fax +49 (0) 79 61 / 63 26  
www.ivoclarvivadent.de

## **Wieland Dental + Technik GmbH & Co. KG**

Schwenninger Strasse 13  
D-75179 Pforzheim  
Germany  
Tel. +49 (0) 72 31 / 37 05-0  
Fax +49 (0) 72 31 / 35 79 59  
www.wieland-dental.com

## **Ivoclar Vivadent Marketing (India) Pvt. Ltd.**

503/504 Raheja Plaza  
15 B Shah Industrial Estate  
Veera Desai Road, Andheri (West)  
Mumbai, 400 053  
India  
Tel. +91 (22) 2673 0302  
Fax +91 (22) 2673 0301  
www.ivoclarvivadent.in

## **Ivoclar Vivadent s.r.l.**

Via Isonzo 67/69  
40033 Casalecchio di Reno (BO)  
Italy  
Tel. +39 051 611 35 55  
Fax +39 051 611 35 65  
www.ivoclarvivadent.it

## **Ivoclar Vivadent K.K.**

1-28-24-4F Hongo  
Bunkyo-ku  
Tokyo 113-0033  
Japan  
Tel. +81 3 6903 3535  
Fax +81 3 5844 3657  
www.ivoclarvivadent.jp

## **Ivoclar Vivadent Ltd.**

12F W-Tower, 1303-37  
Seocho-dong, Seocho-gu,  
Seoul 137-855  
Republic of Korea  
Tel. +82 (2) 536 0714  
Fax +82 (2) 596 0155  
www.ivoclarvivadent.co.kr

## **Ivoclar Vivadent S.A. de C.V.**

Av. Insurgentes Sur No. 863,  
Piso 14, Col. Napoles  
03810 México, D.F.  
México  
Tel. +52 (55) 50 62 10 00  
Fax +52 (55) 50 62 10 29  
www.ivoclarvivadent.com.mx

## **Ivoclar Vivadent BV**

De Fruittuinen 32  
2132 NZ Hoofddorp  
Netherlands  
Tel. +31 23 529 37 91  
Fax +31 23 555 45 04  
www.ivoclarvivadent.com

## **Ivoclar Vivadent Ltd.**

12 Omega St, Rosedale  
PO Box 303011 North Harbour  
Auckland 0751  
New Zealand  
Tel. +64 9 914 99 99  
Fax +64 9 914 99 90  
www.ivoclarvivadent.co.nz

## **Ivoclar Vivadent Polska Sp. z o.o.**

Al. Jana Pawla II 78  
00-175 Warszawa  
Poland  
Tel. +48 22 635 54 96  
Fax +48 22 635 54 69  
www.ivoclarvivadent.pl

## **Ivoclar Vivadent LLC**

Prospekt Andropova 18 korp. 6/  
office 10-06  
115432 Moscow  
Russia  
Tel. +7 499 418-03-00  
Fax +7 499 418-03-10  
www.ivoclarvivadent.ru

## **Ivoclar Vivadent Marketing Ltd.**

Qlaya Main St.  
Siricon Building No.14, 2<sup>nd</sup> Floor  
Office No. 204  
P.O. Box 300146  
Riyadh 11372  
Saudi Arabia  
Tel. +966 1 293 83 45  
Fax +966 1 293 83 44  
www.ivoclarvivadent.com

## **Ivoclar Vivadent Pte. Ltd.**

171 Chin Swee Road  
#02-01 San Centre  
Singapore 169877  
Tel. +65 6535 6775  
Fax +65 6535 4991  
www.ivoclarvivadent.com

## **Ivoclar Vivadent S.L.U.**

c/ Emilio Muñoz Nº 15  
Entrada c/ Albarracin  
E-28037 Madrid  
Spain  
Tel. + 34 91 375 78 20  
Fax + 34 91 375 78 38  
www.ivoclarvivadent.es

## **Ivoclar Vivadent AB**

Dalvägen 14  
S-169 56 Solna  
Sweden  
Tel. +46 (0) 8 514 93 930  
Fax +46 (0) 8 514 93 940  
www.ivoclarvivadent.se

## **Ivoclar Vivadent Liaison Office**

: Tesvikiye Mahallesi  
Sakayik Sokak  
Nisantas' Plaza No:38/2  
Kat:5 Daire:24  
34021 Sisli – Istanbul  
Turkey  
Tel. +90 212 343 08 02  
Fax +90 212 343 08 42  
www.ivoclarvivadent.com

## **Ivoclar Vivadent Limited**

Ground Floor Compass Building  
Feldspar Close  
Warrens Business Park  
Enderby  
Leicester LE19 4SE  
United Kingdom  
Tel. +44 116 284 78 80  
Fax +44 116 284 78 81  
www.ivoclarvivadent.co.uk

## **Ivoclar Vivadent, Inc.**

175 Pineview Drive  
Amherst, N.Y. 14228  
USA  
Tel. +1 800 533 6825  
Fax +1 716 691 2285  
www.ivoclarvivadent.us